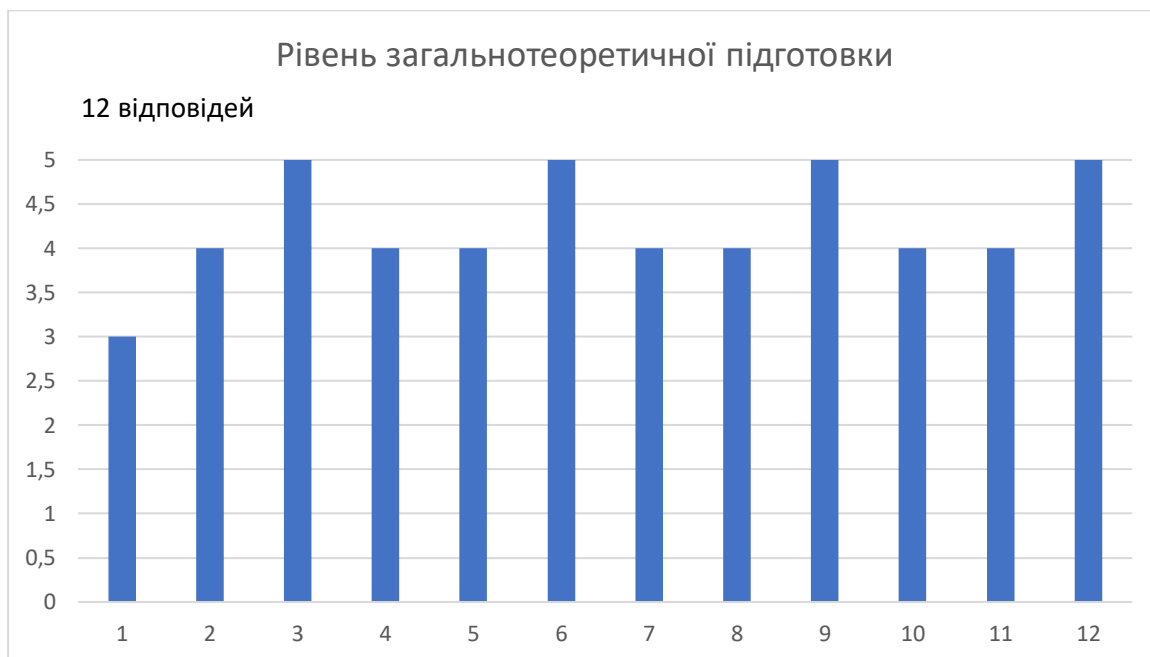


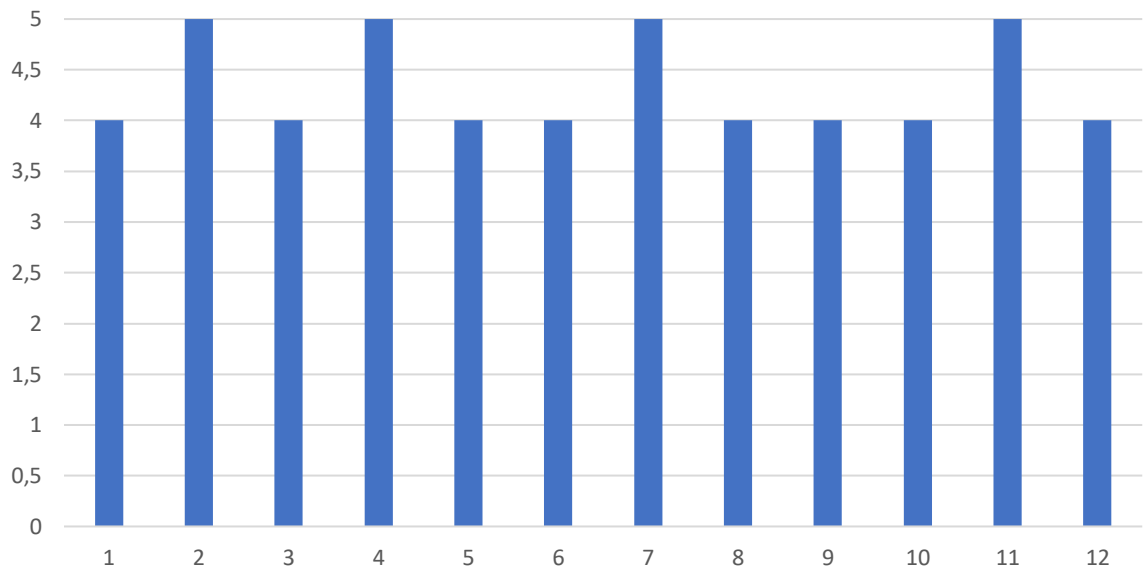
Результати опитувань роботодавців щодо Освітньо-професійної програми «Транспортні технології та управління на автомобільному транспорті» Східноукраїнського національного університету імені Володимира Даля, за п'ятибальною шкалою (від 1 до 5).

**Оцінка чинників, які мають найбільший вплив на ефективність професійної діяльності фахівця та його кар'єрне зростання**



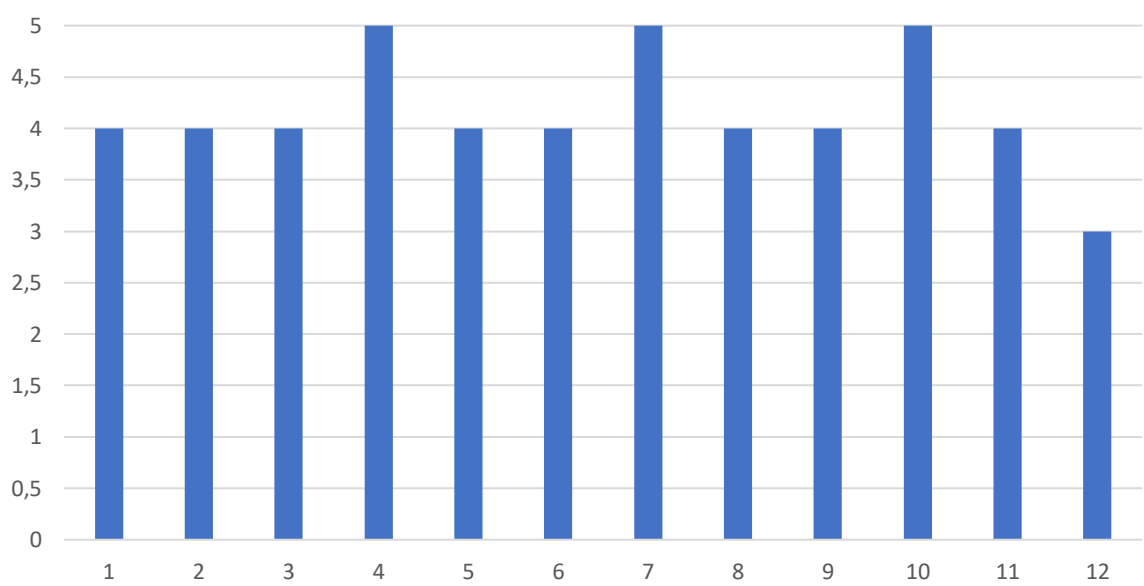
## Здатність до аналізу і синтезу

12 відповідей



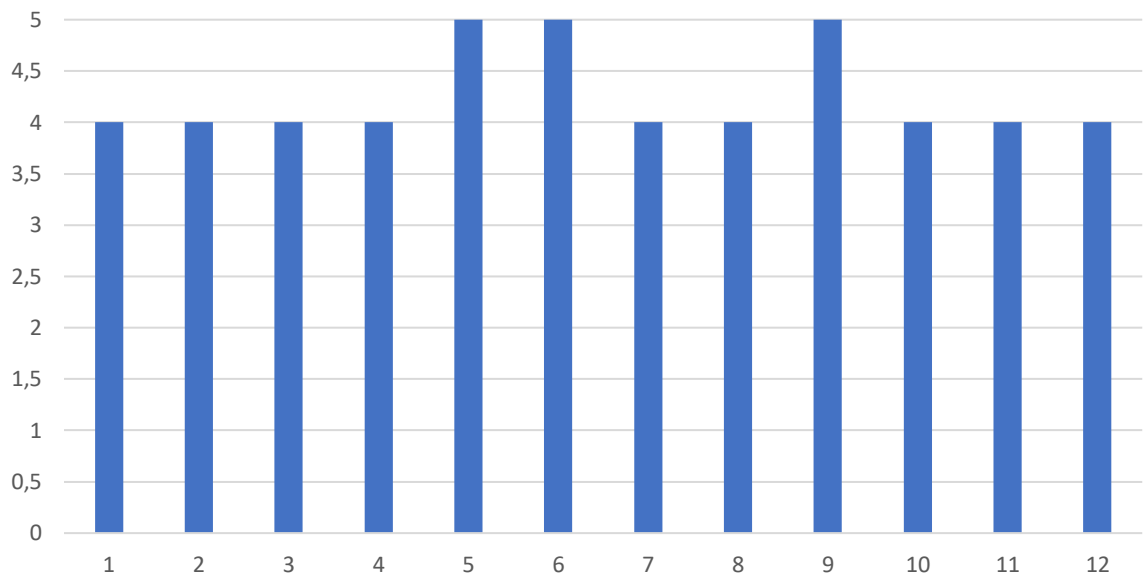
## Розв'язання проблем

12 відповідей



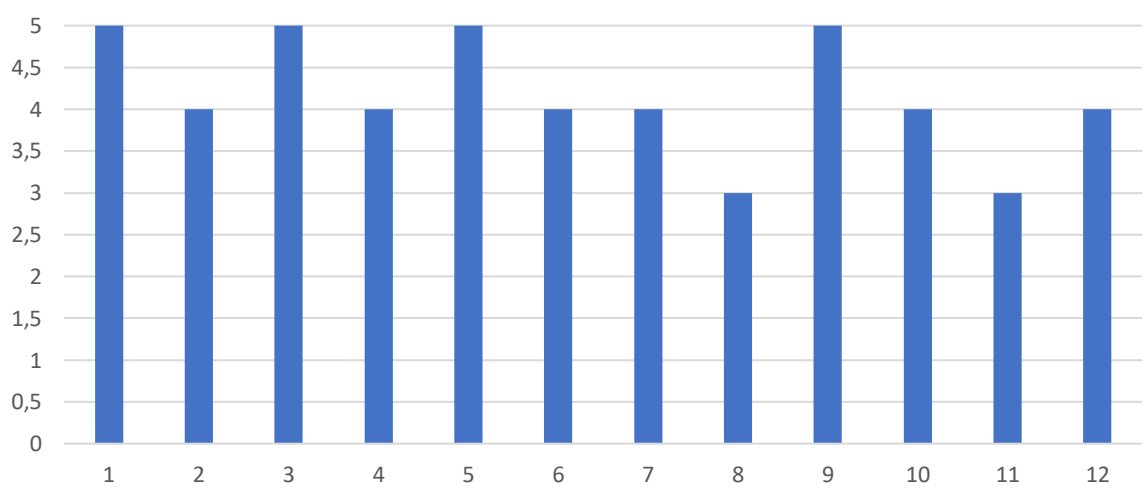
## Здатність застосувати знання на практиці

12 відповідей



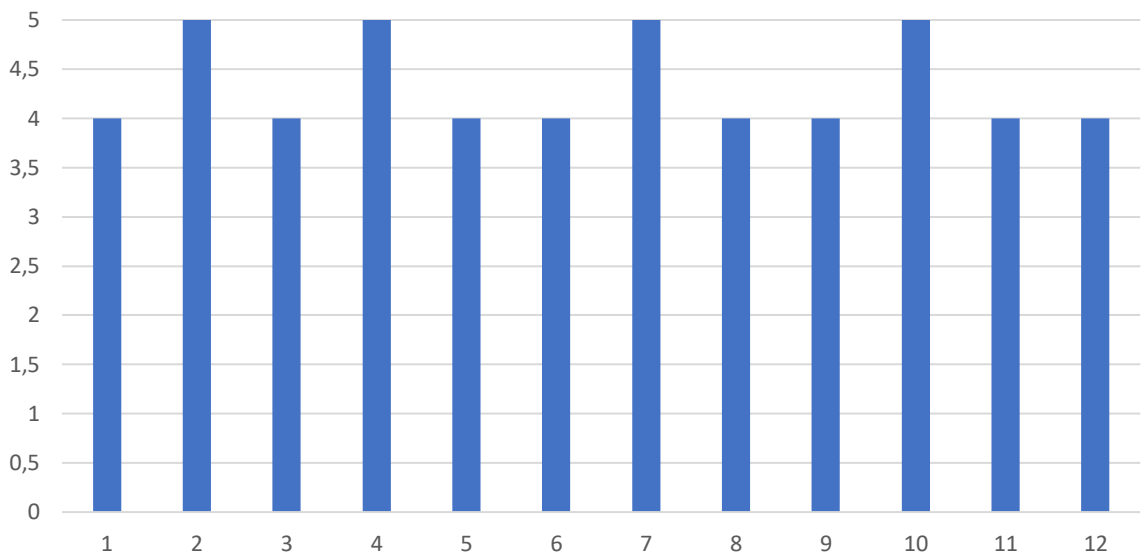
## Рівень базових (професійних) знань і навичок

12 відповідей



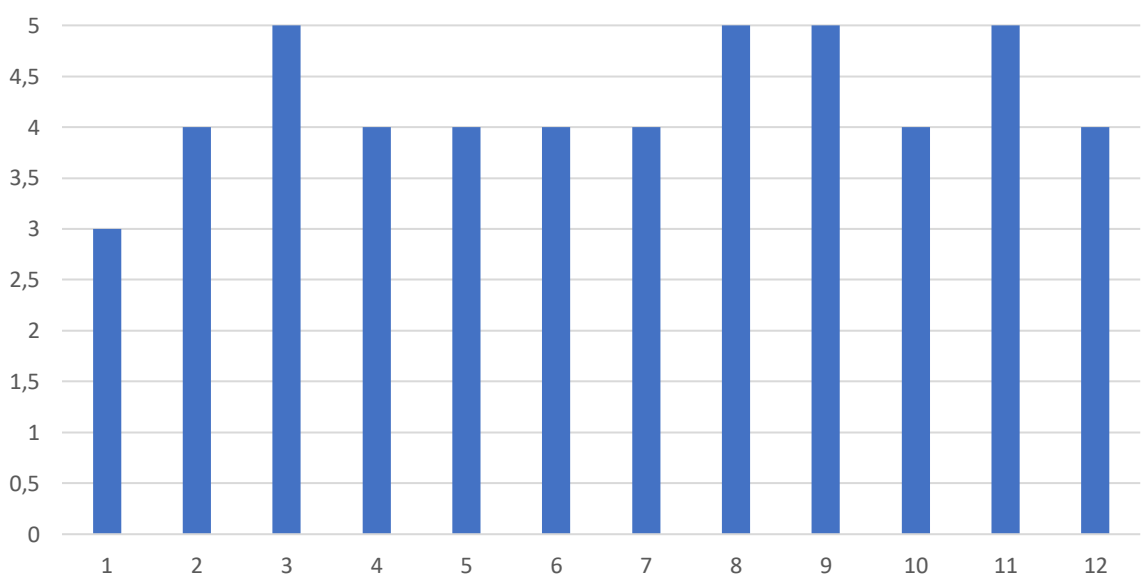
## Стратегічне мислення

12 відповідей



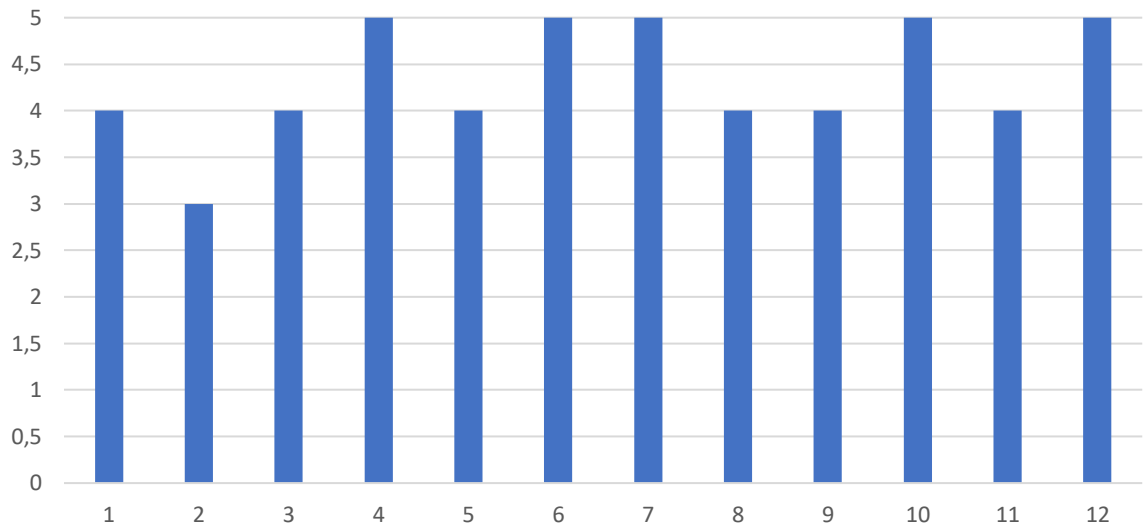
## Націленість на кінцевий результат

12 відповідей



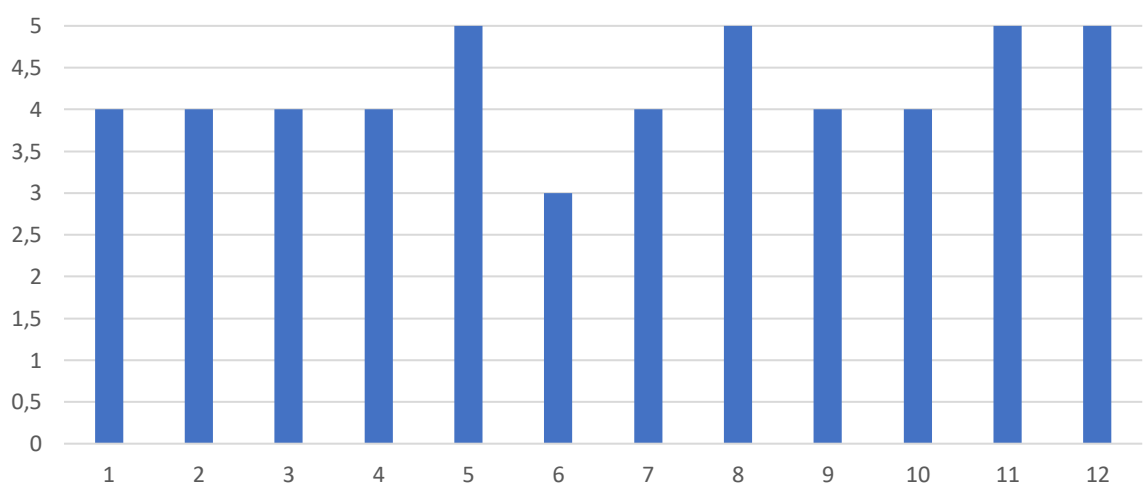
### Здатність працювати в колективі, команді

12 відповідей



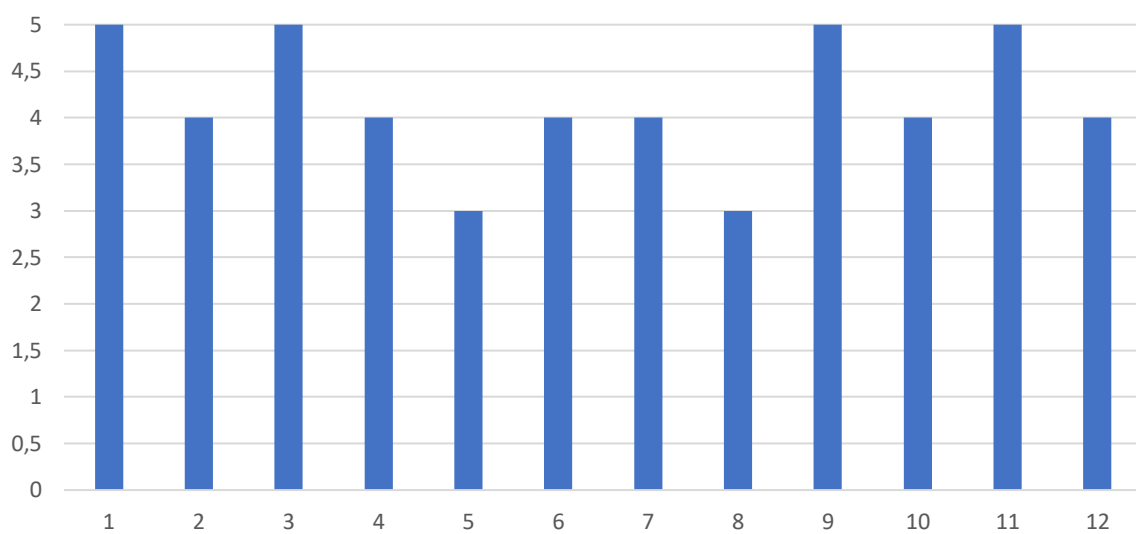
### Здатність ефективно представляти себе й результати своєї праці

12 відповідей



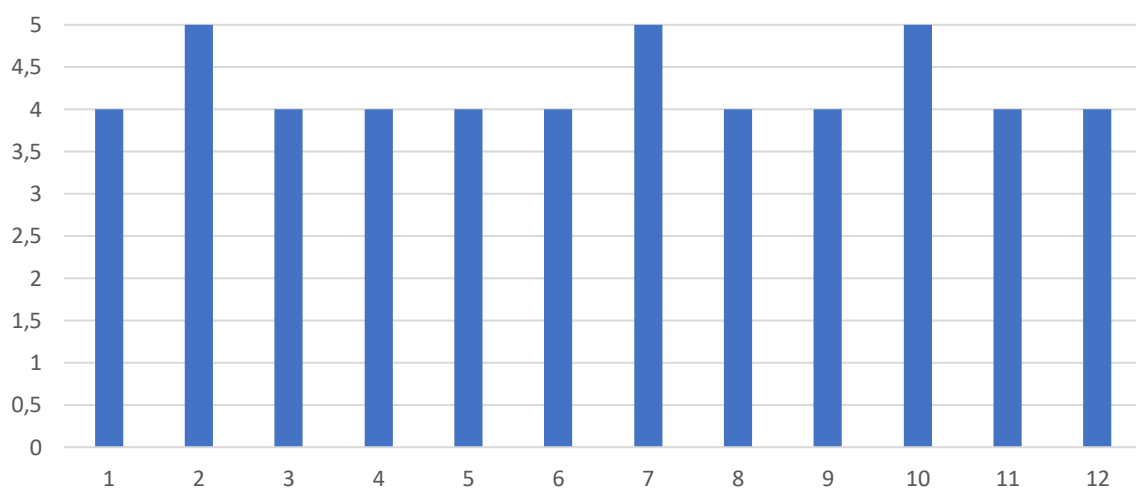
### Здатність пристосовуватись до нових ситуацій

12 відповідей



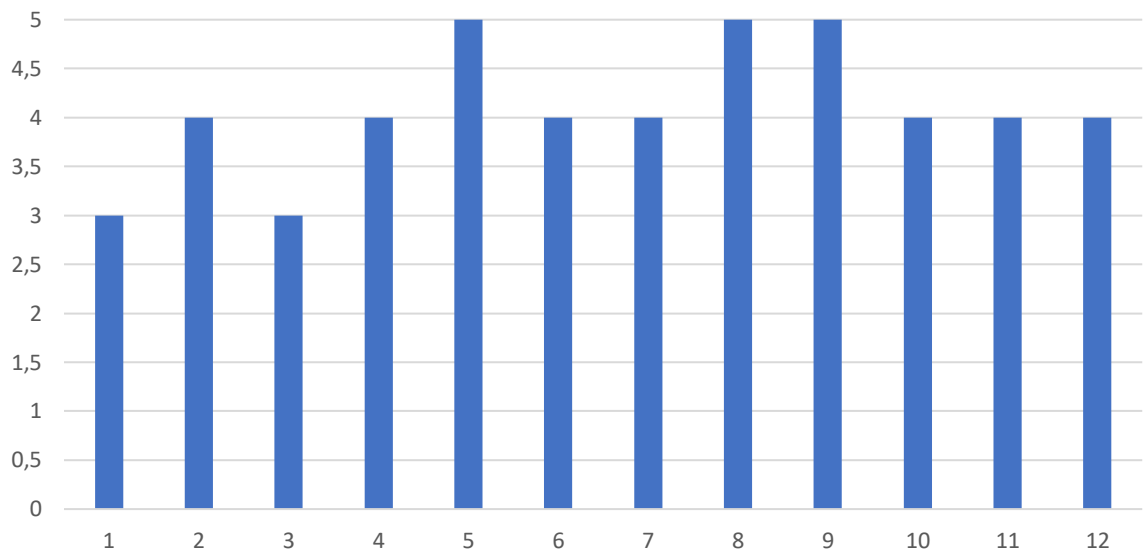
### Націленість на професійний розвиток і кар'єрне зростання

12 відповідей



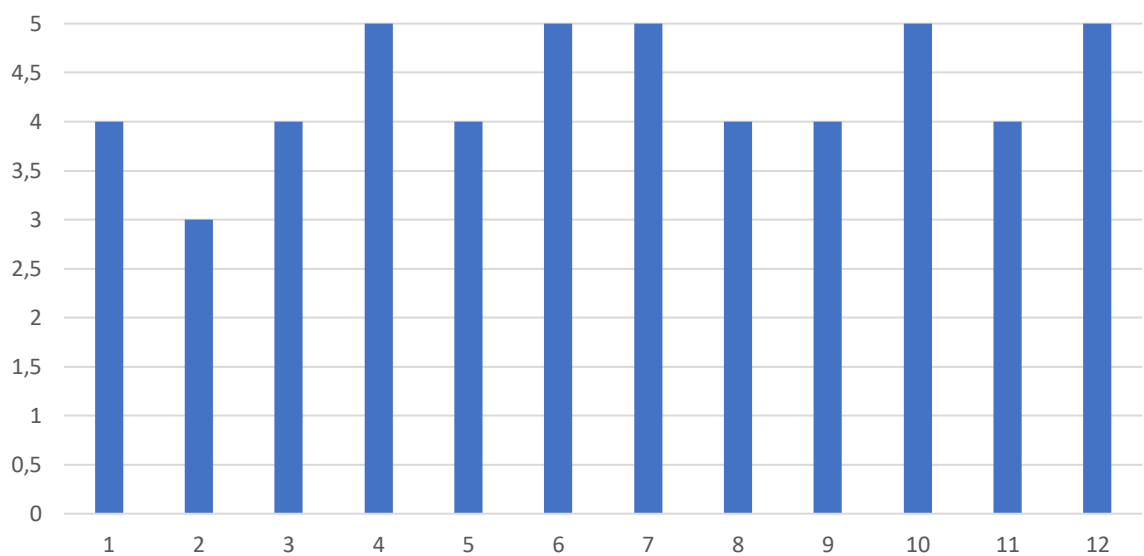
## Навички управління персоналом, колективом

12 відповідей



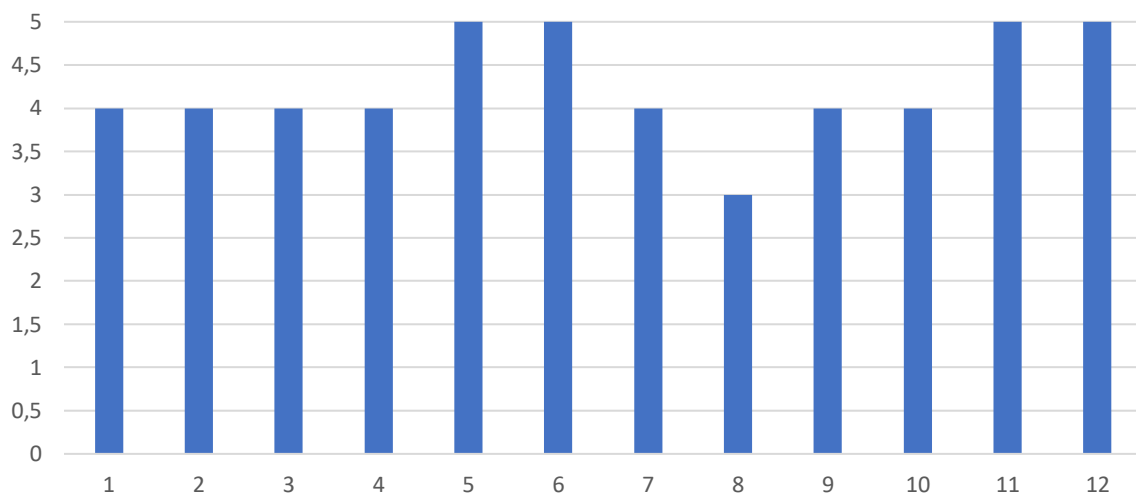
## Ерудованість, загальна культура, комунікабельність

12 відповідей



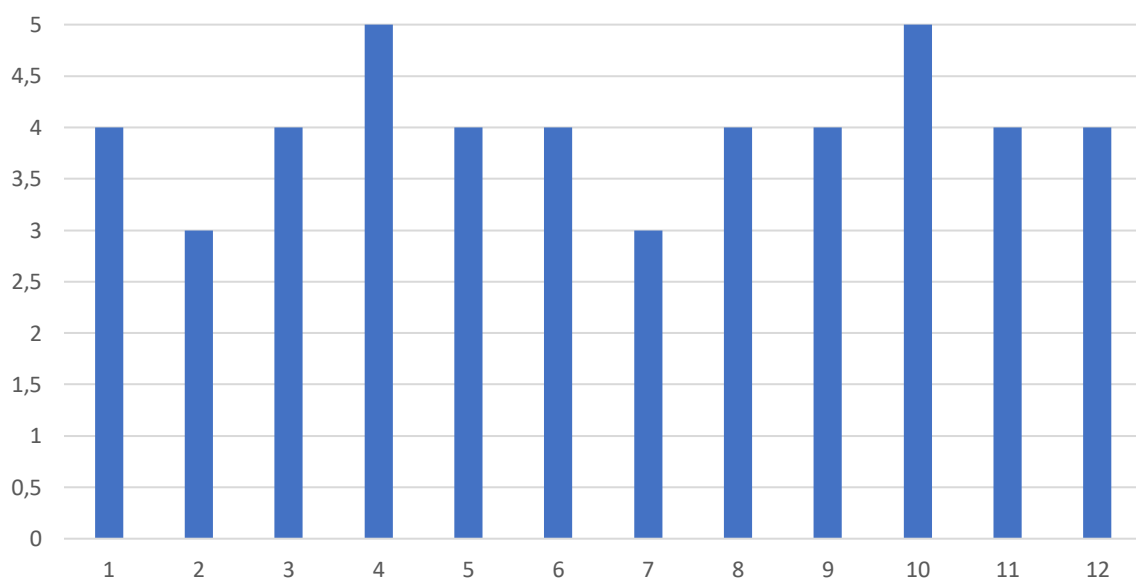
## Володіння інформаційними та комунікаційними технологіями

12 відповідей



## Ведення ділової документації

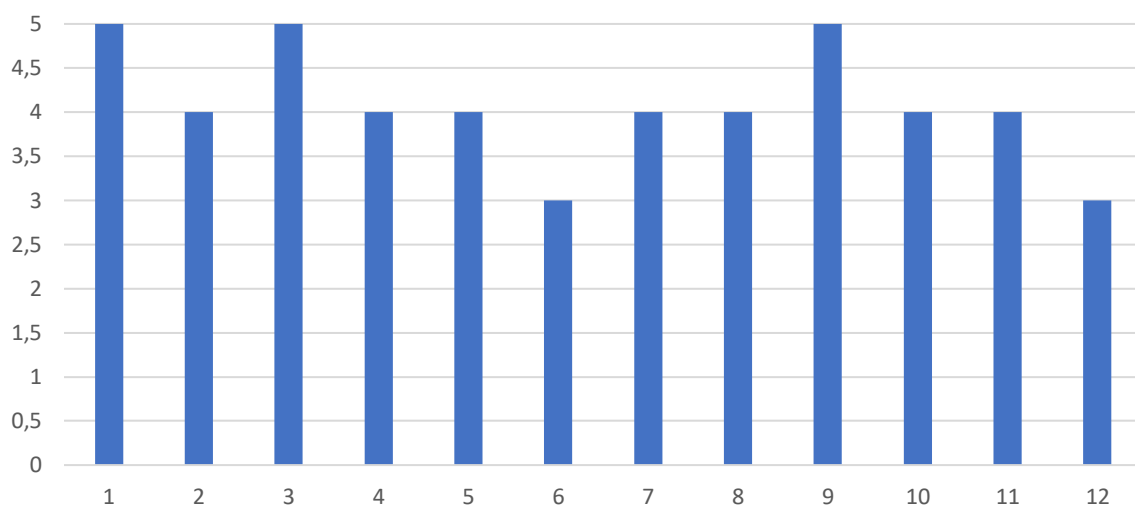
12 відповідей





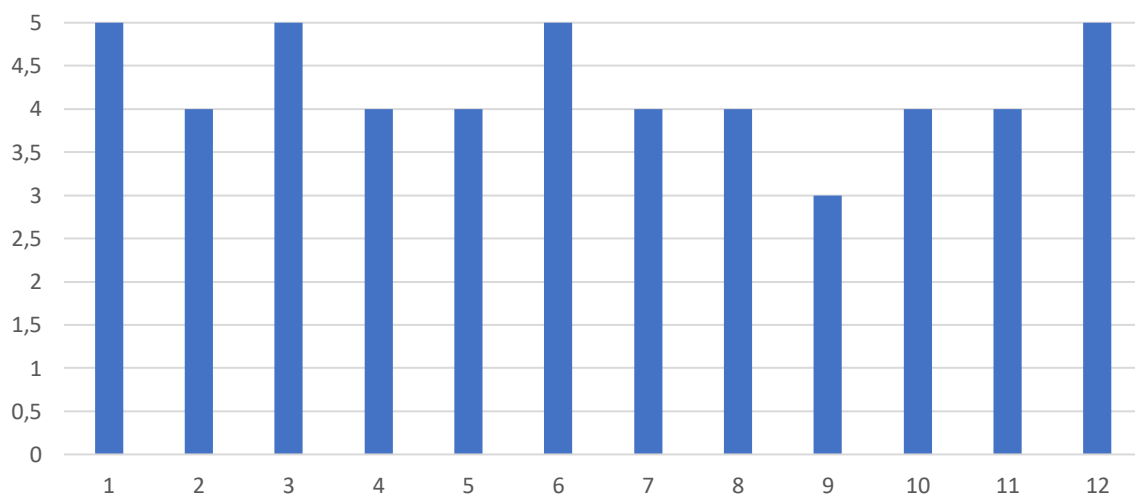
Вміння логічно мислити, робити правильні висновки,  
послідовно і обґрунтовано висловлювати особисту думку

12 відповідей



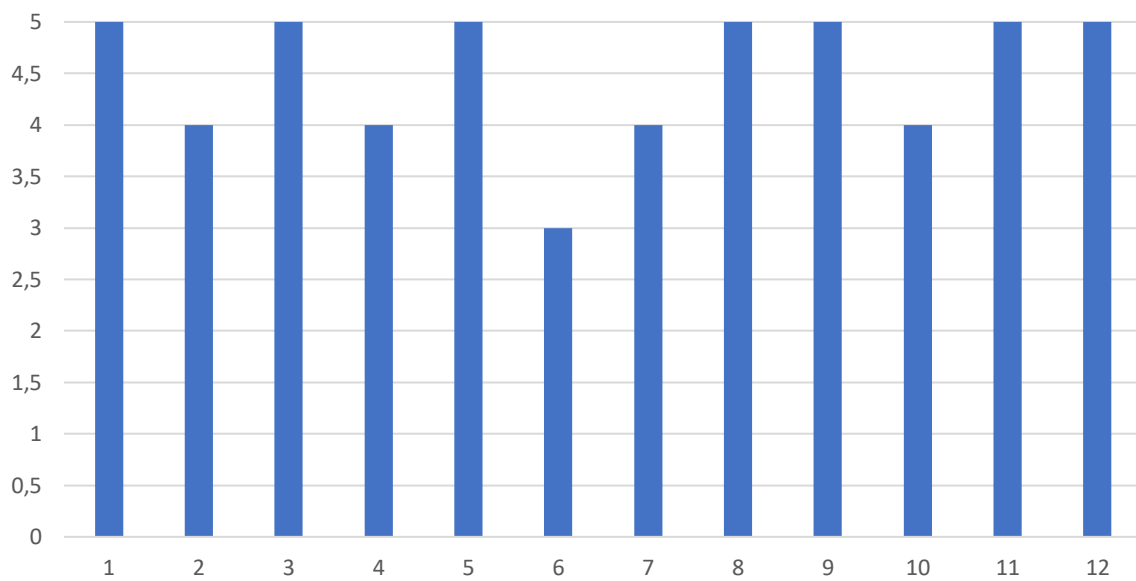
Ваша задоволеність рівнем професійної підготовки  
випускників СНУ ім. В. Даля, які працюють в Вашому  
університеті

12 відповідей



## Ваша зацікавленість в прийомі на роботу випускників СНУ ім. В. Даля

12 відповідей

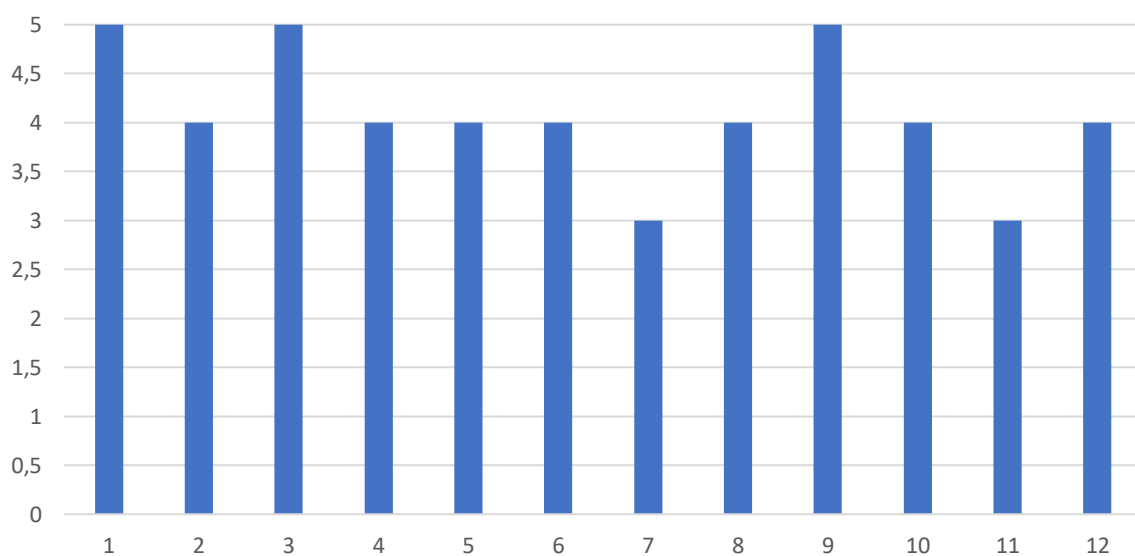


## Оцінка СНУ ім. В. Даля, як закладу вищої освіти



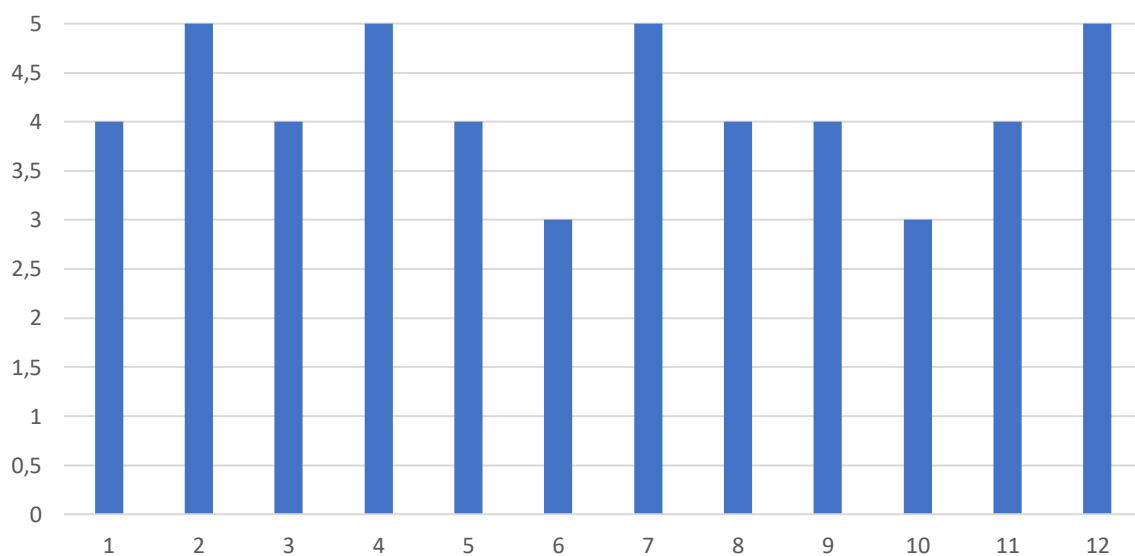
## Професорсько-викладацький склад

12 відповідей



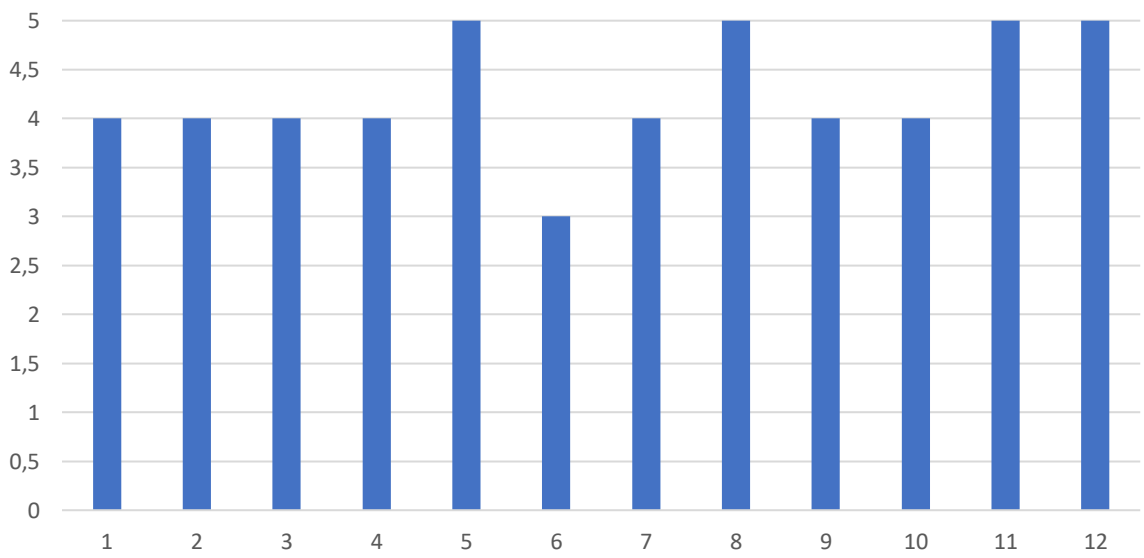
## Матеріальна-технічна база

12 відповідей



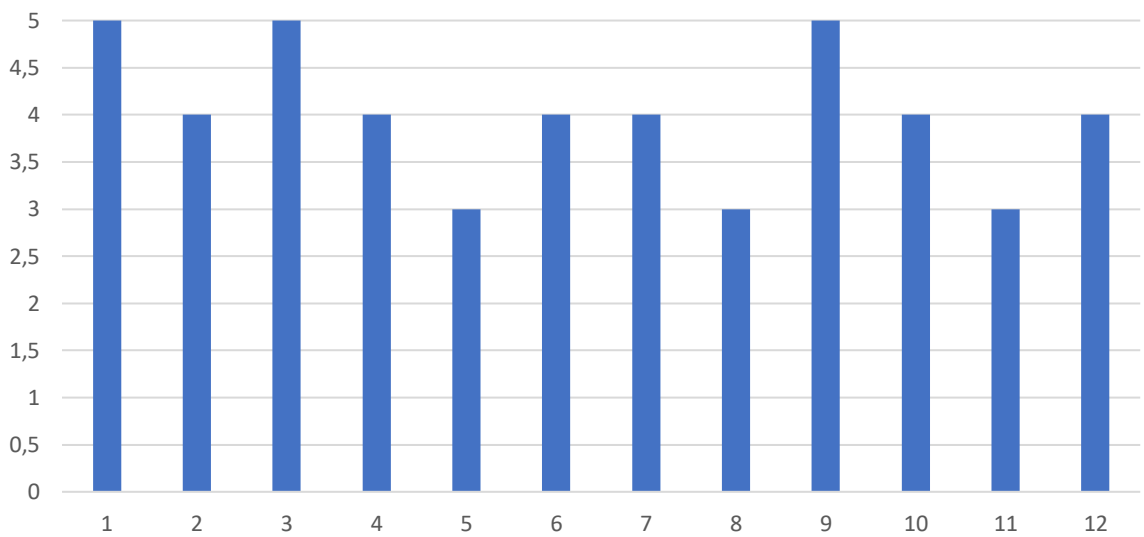
### Система управління закладом

12 відповідей



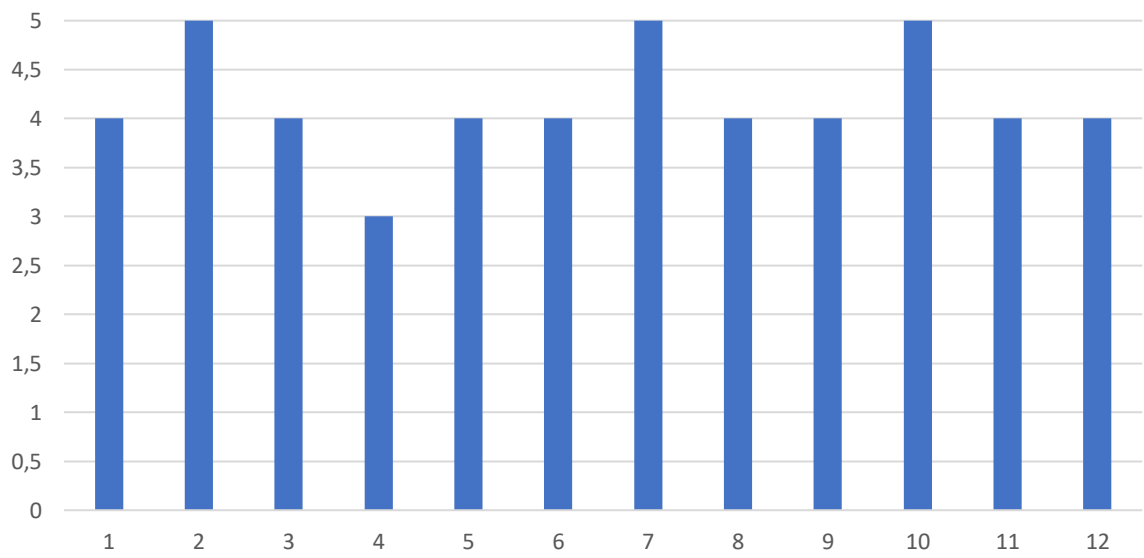
### Якість освітніх програм

12 відповідей



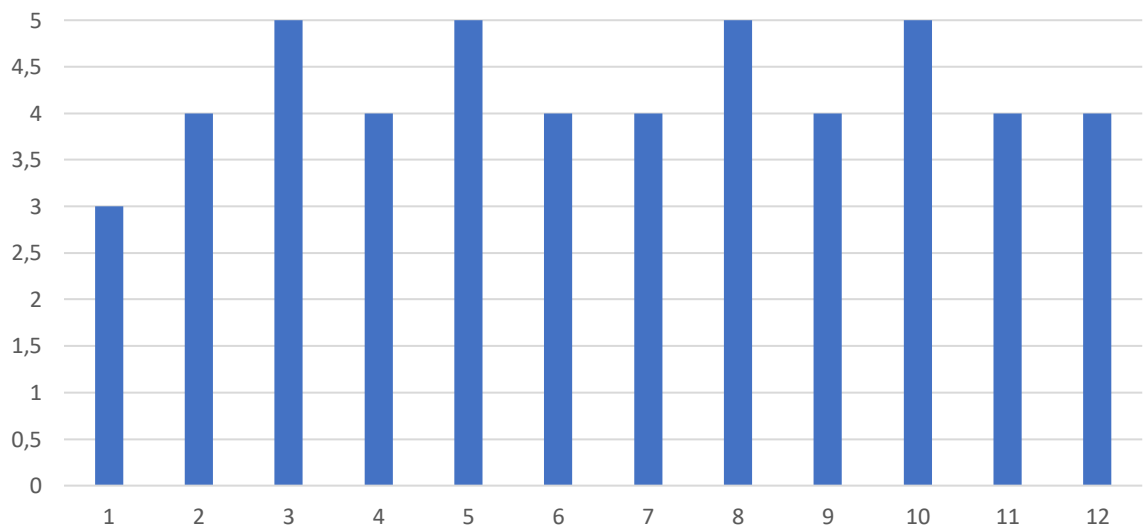
### Вміст навчальних програм

12 відповідей

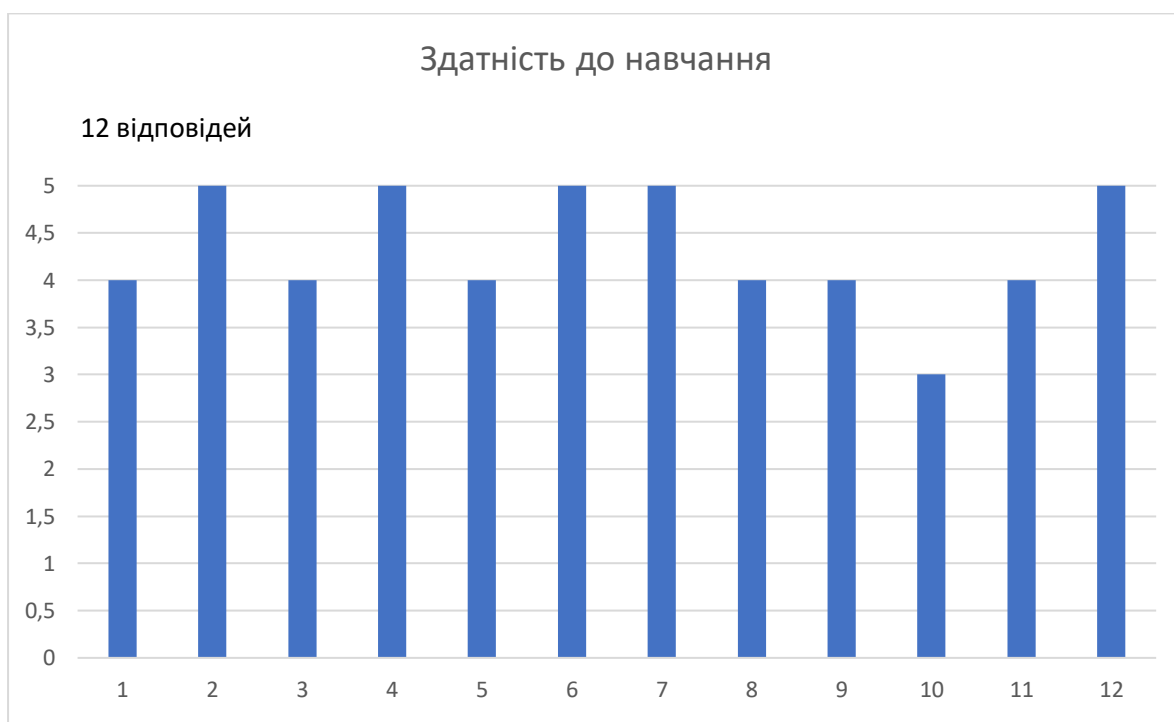


### Використання новітніх, інтерактивних методів навчання

12 відповідей

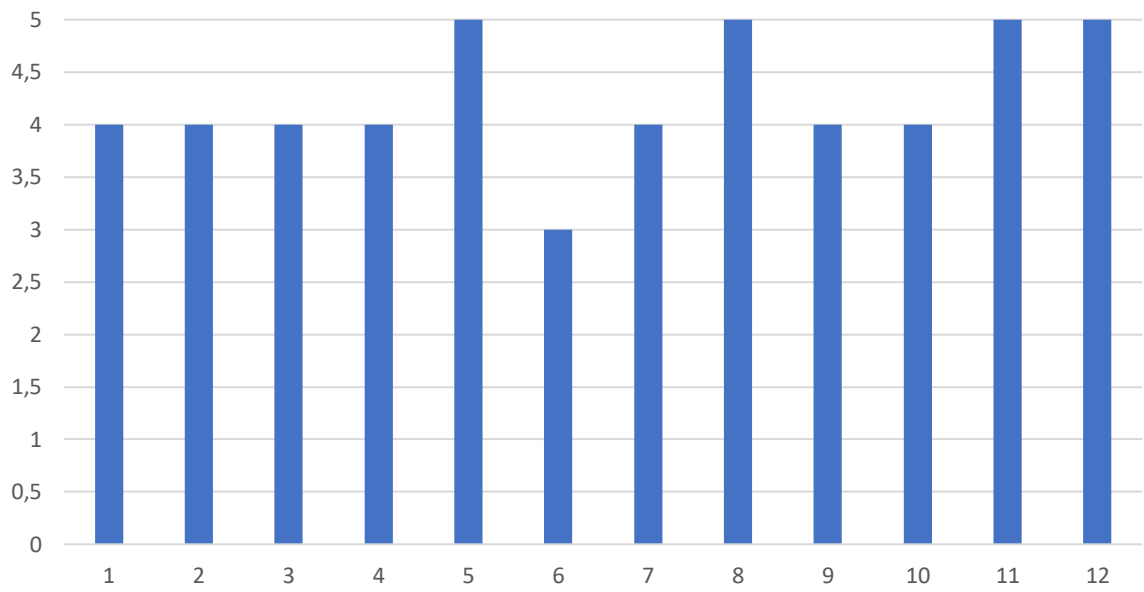


## Оцінка якості та навичків випускників СНУ ім. В. Даля



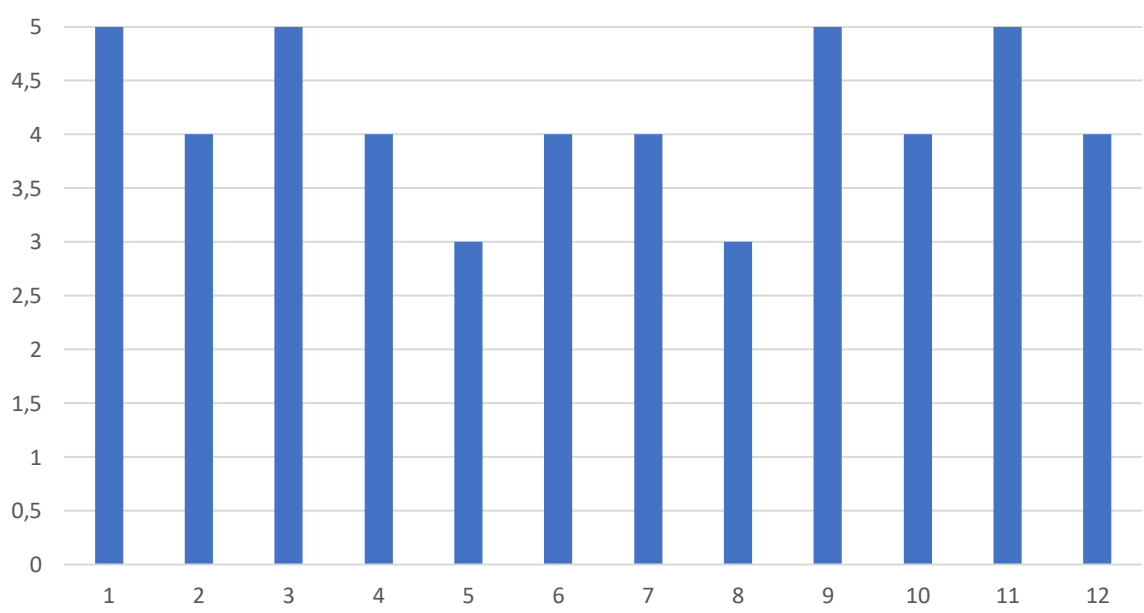
## Здатність до аналізу і синтезу

12 відповідей



## Розв'язання проблем

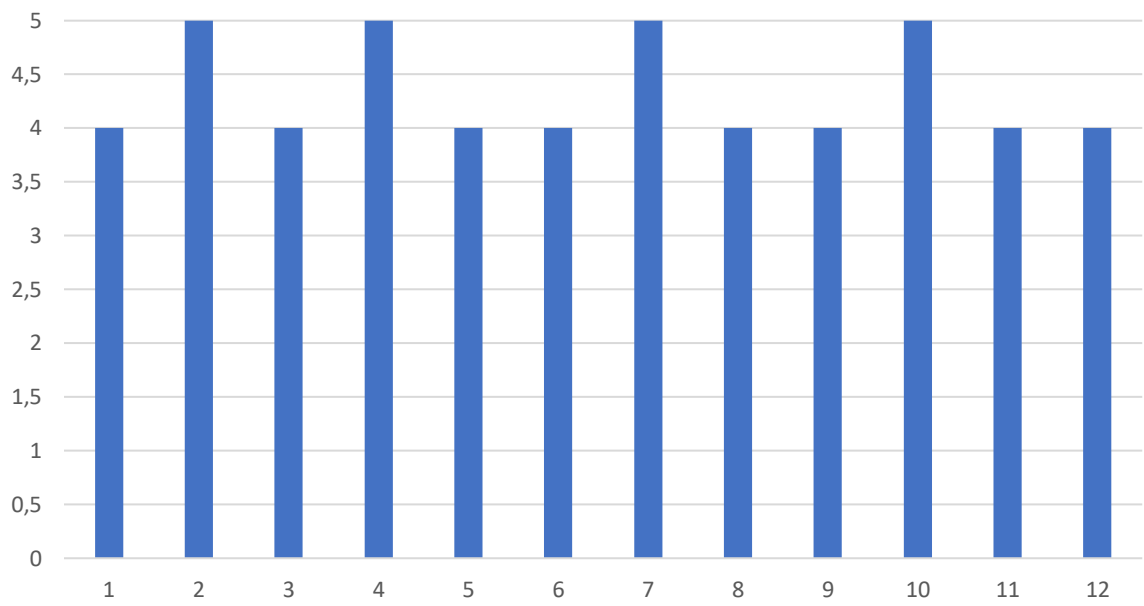
12 відповідей





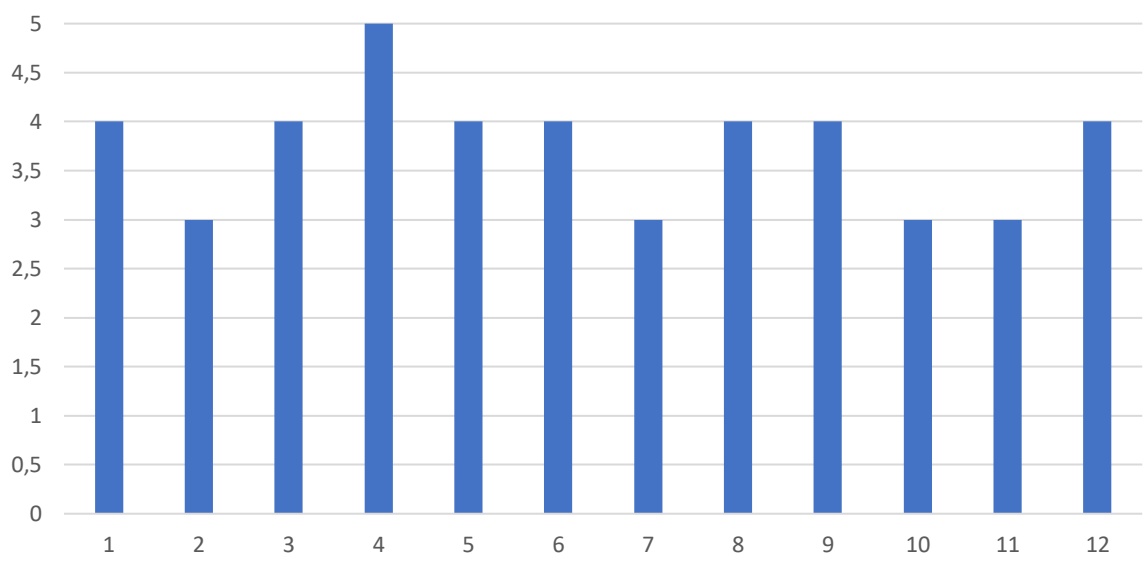
## Здатність застосувати знання на практиці

12 відповідей



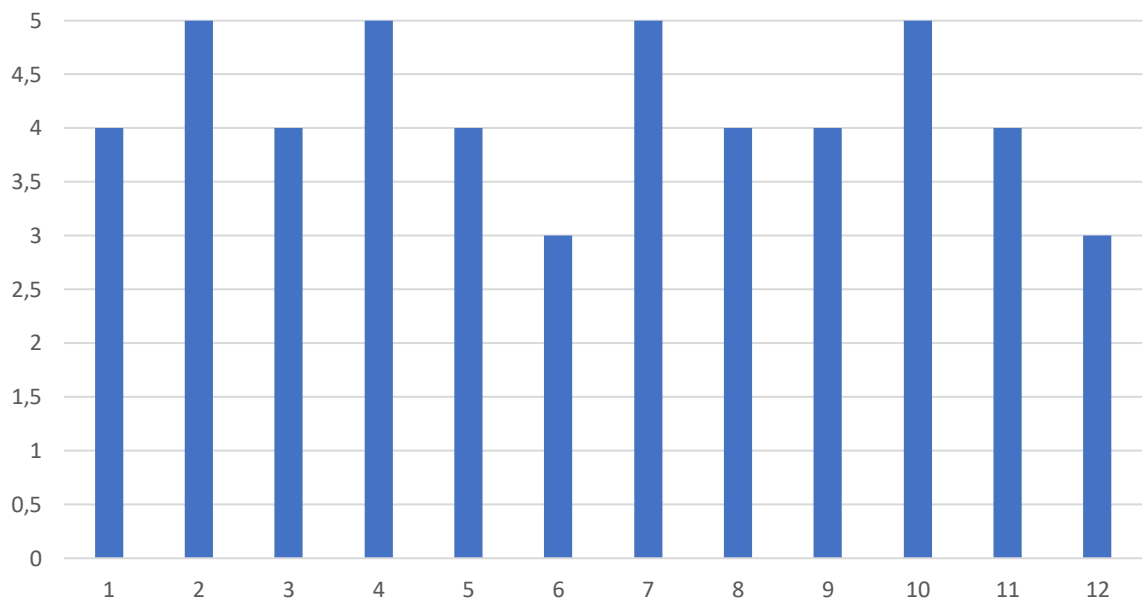
## Стратегічне мислення

12 відповідей



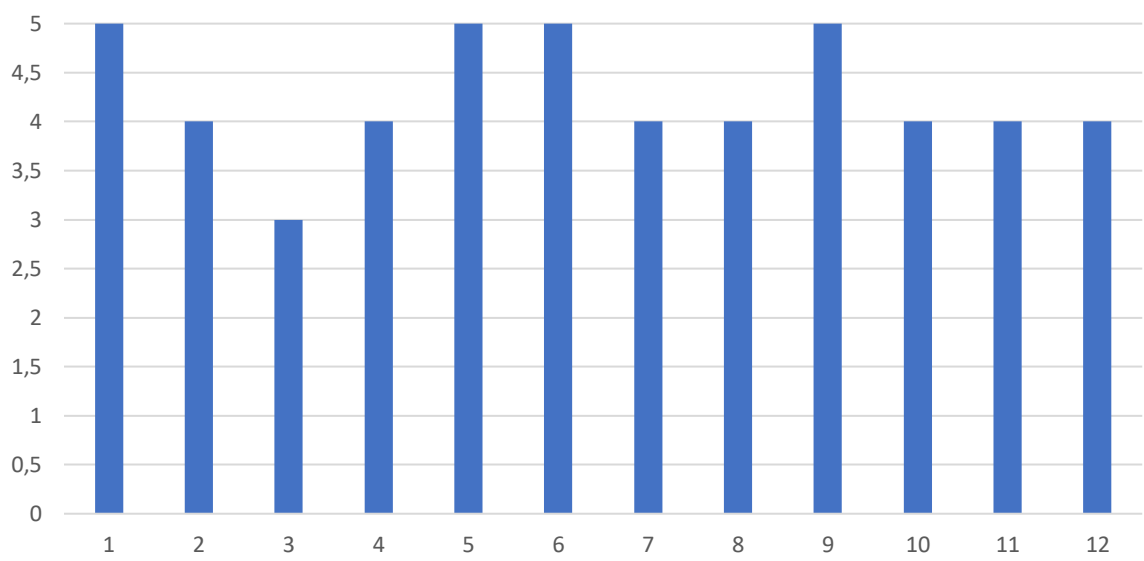
### Націленість на кінцевий результат

12 відповідей



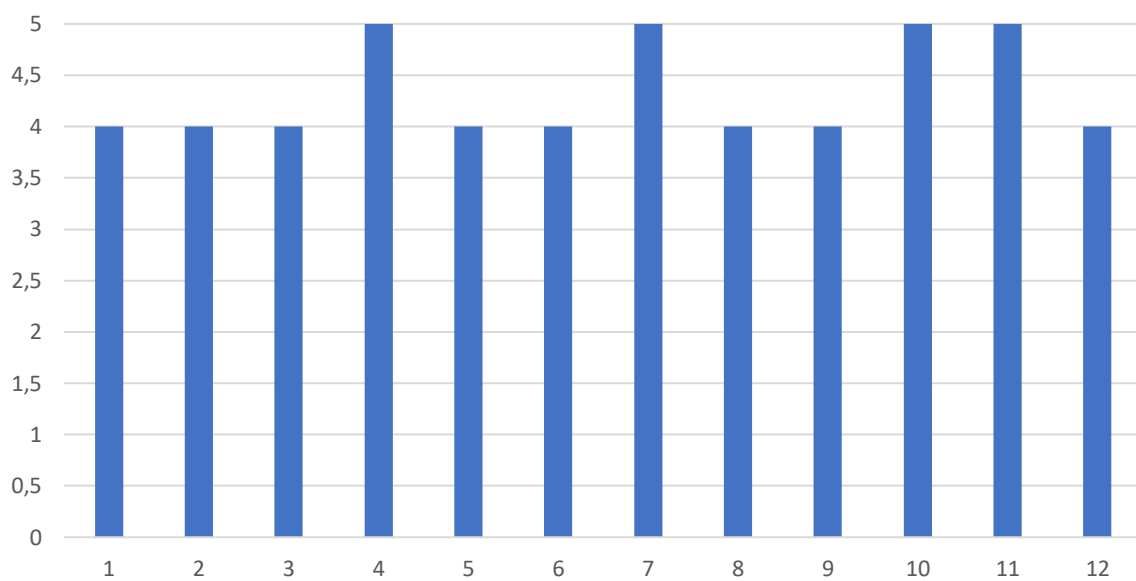
### Здатність працювати в колективі, команді

12 відповідей



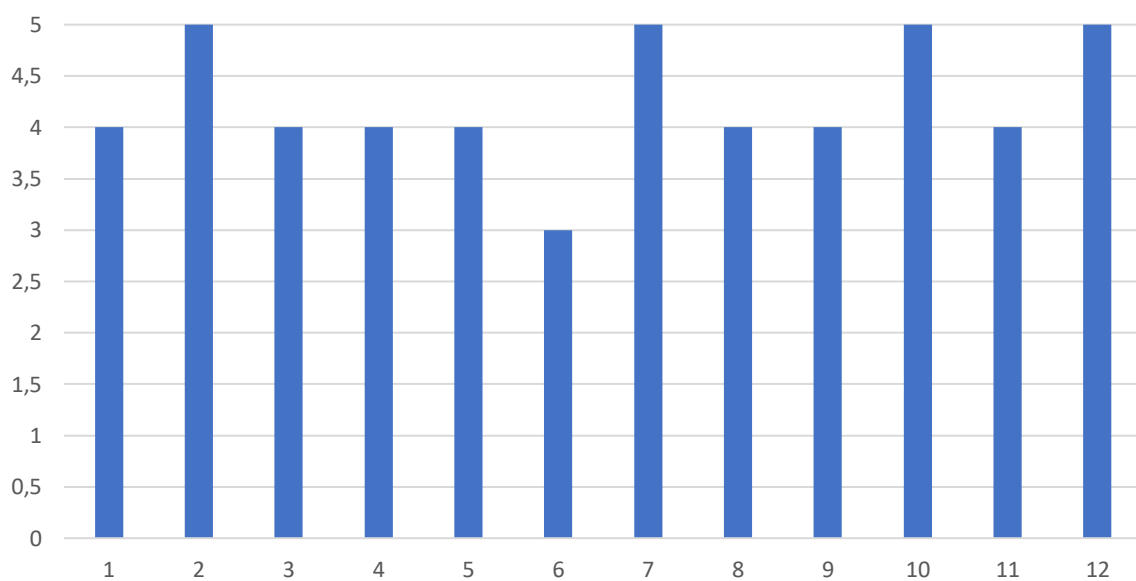
### Здатність ефективно представляти себе й результати своєї праці

12 відповідей



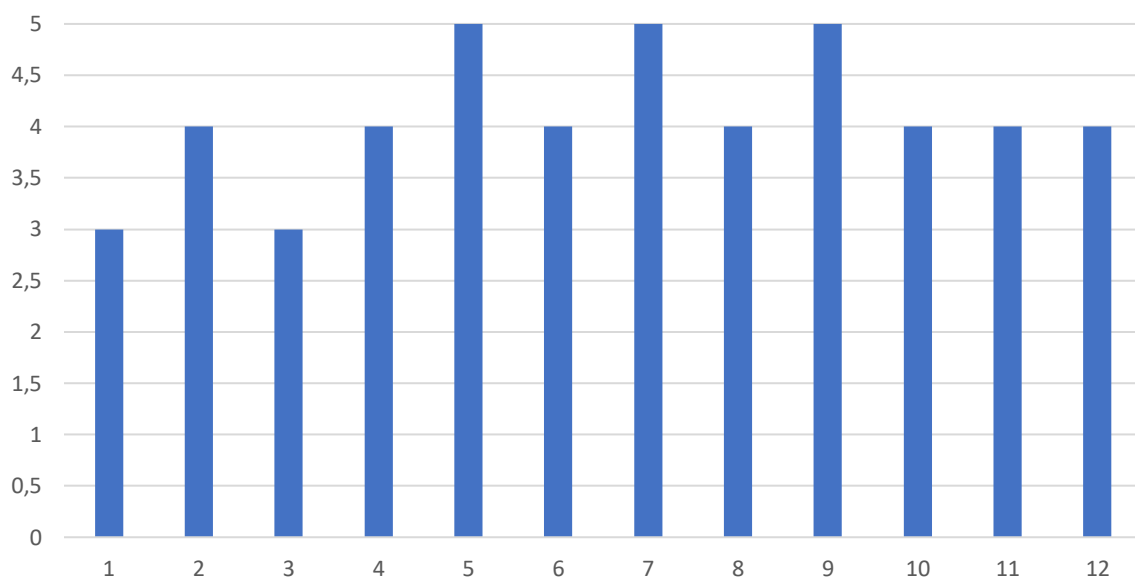
### Здатність пристосовуватись до нових ситуацій

12 відповідей



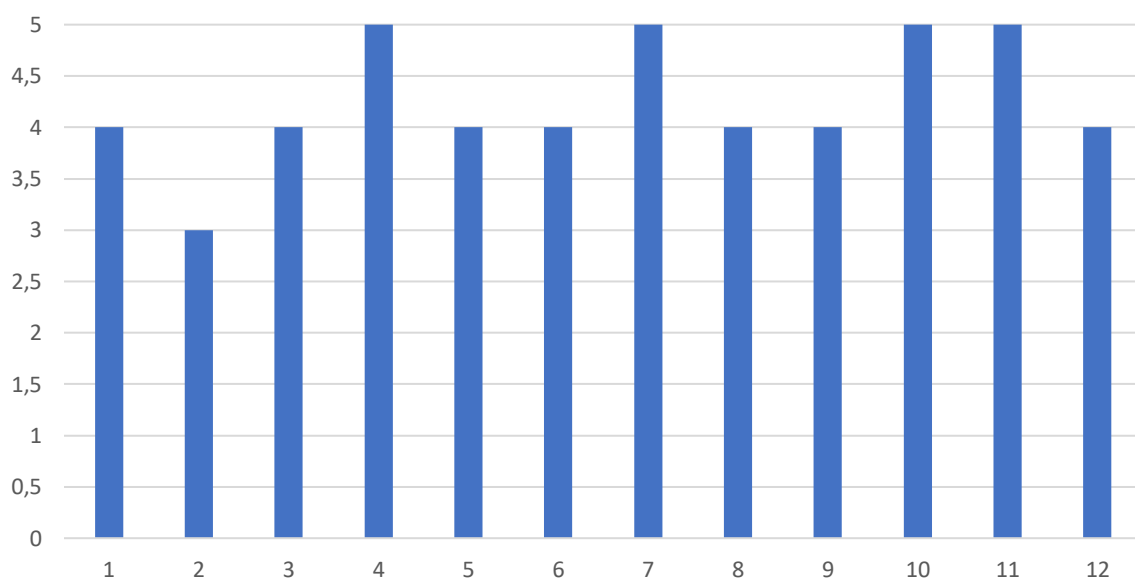
## Націленість на професійний розвиток і кар'єрне зростання

12 відповідей



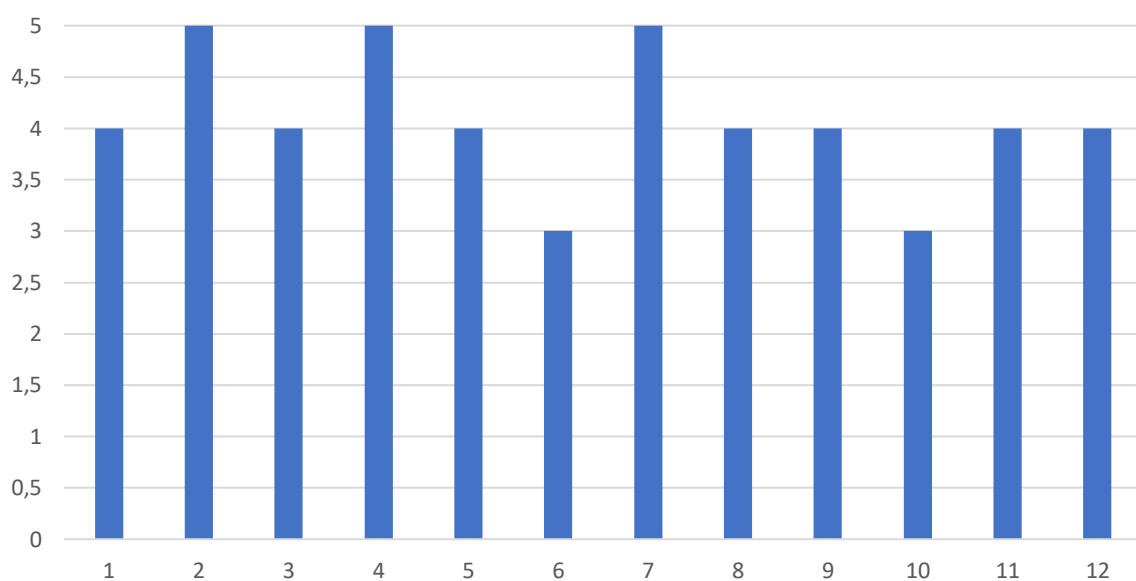
## Навички управління персоналом, колективом

12 відповідей



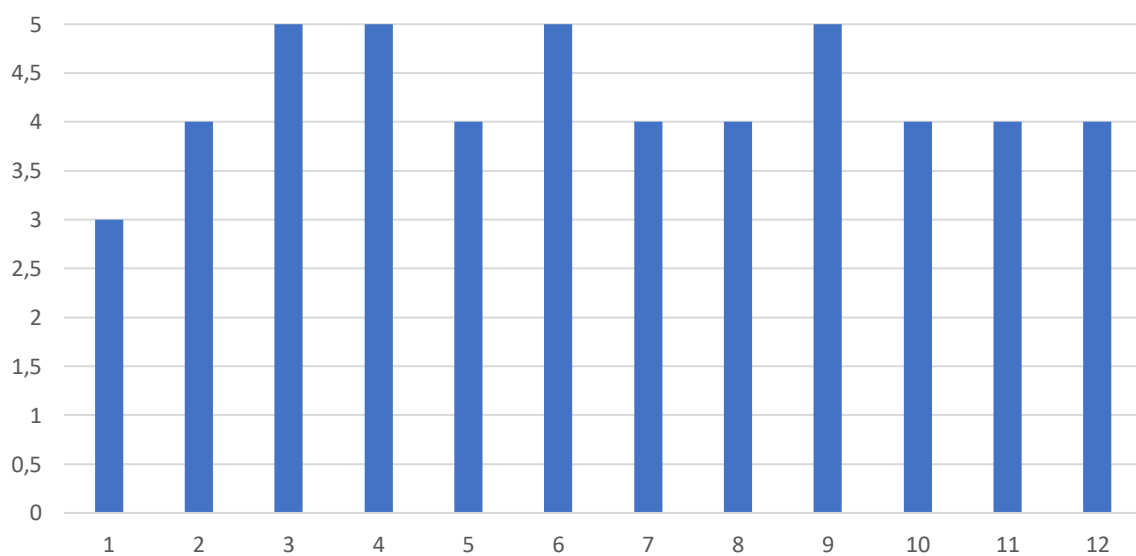
## Ерудованість, загальна культура, комунікабельність

12 відповідей



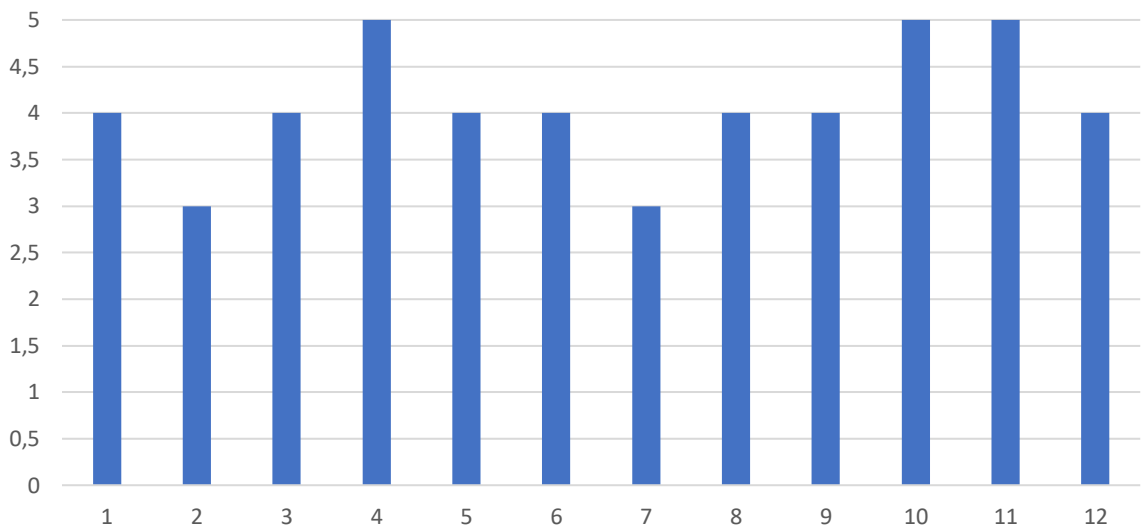
## Ведення ділової документації

12 відповідей



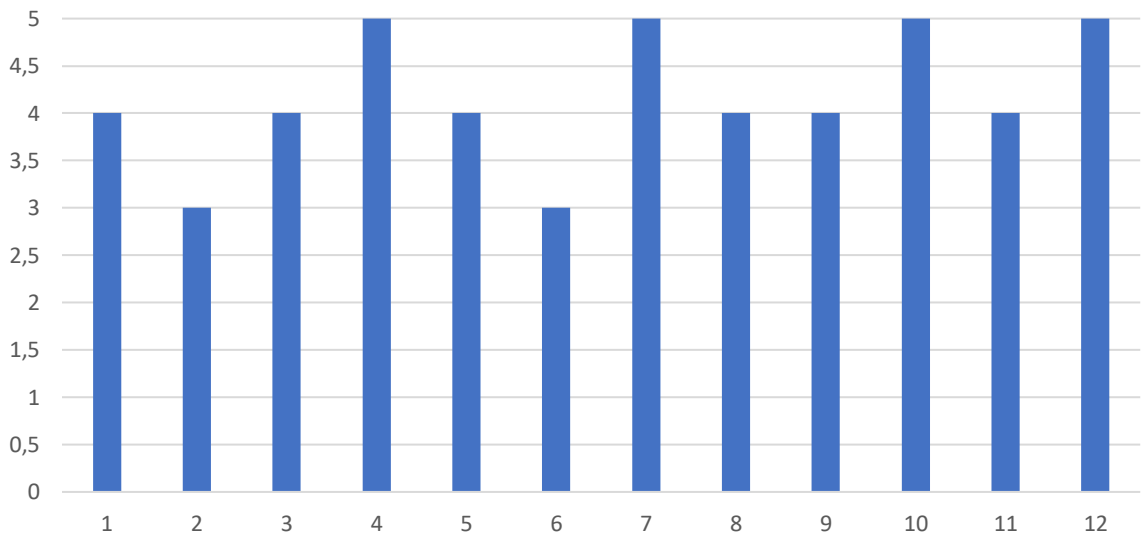
## Володіння інформаційними та комунікаційними технологіями

12 відповідей



## Вміння логічно мислити, робити правильні висновки, послідовно і обґрунтовано висловлювати особисту думку

12 відповідей





**Укажіть будь ласка свої побажання або коментар щодо компетентностей та результатів навчання за даною освітньою програмою**

- впровадження "дуальної системи";
- участь у розробці стандартів вищої освіти;
- залучення до експертного оцінювання якості освіти;
- участь роботодавців у формуванні держзамовлення;
- прийняття участі у роботі експертних комісій (акредитація ЗВО).

**Вкажіть, будь ласка, назву Вашої установи/організації**

1. ТОВ «НВП «Зоря»»
2. НВФ «Поиск»
3. ПрАТ «Сєвєродонецьке об'єднання Азот»
4. ПрАТ «Рубіжанський картонно-тарний комбінат»
5. Регіональне управління автобусних станцій
6. Департамент регіонального розвитку промисловості,  
інфраструктури та енергозбереження Луганської ОДА
7. ТОВ "ЛОГРУС- АВТО"
8. ПП "СХІД-АВТО-ТРЕЙД"
9. ТОВ "МІЛОВСЬКЕ АТП"
10. ПП "АТП-СП-2010"
11. ТОВ "АТП-2011"
12. ТОВ "ЛУГАНСЬКА АВТОТРАНСПОРТНА КОМПАНІЯ"

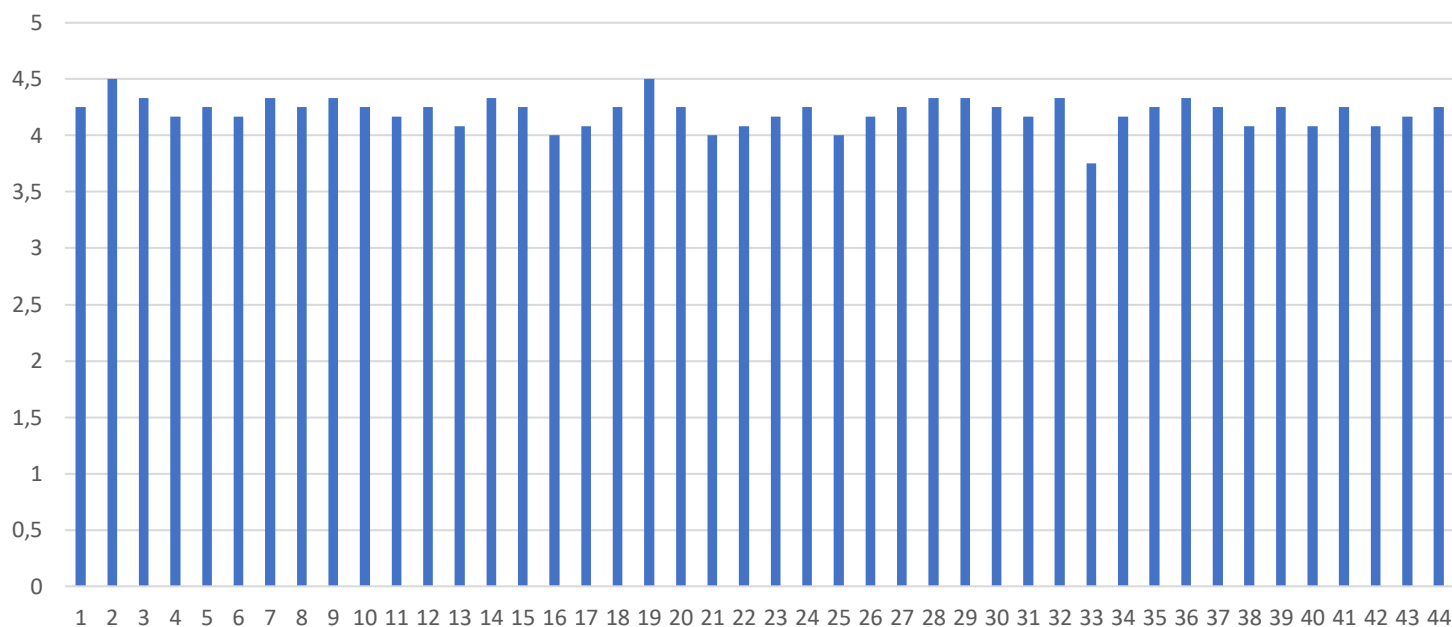
**Вкажіть, будь ласка, Ваші контактні дані для зворотного зв'язку**

1. 050 305-24-74
2. 0504778343
3. 38050 1997911
4. info@rktk.com.ua
5. (050) 0546005
6. 0(6452) 4-24-65
7. +380645145364
8. 0502870900
9. 0504287454
10. 0505238675
11. 050 529-7008
12. (0642) 711697



Результати опитувань роботодавців щодо Освітньо-професійної програми «Транспортні технології та управління на автомобільному транспорті» Східноукраїнського національного університету імені Володимира Даля, за п'ятибальною шкалою (від 1 до 5)

12 відповідей



1. Рівень загальнотеоретичної підготовки
2. Здатність до навчання
3. Здатність до аналізу і синтезу
4. Розв'язання проблем
5. Здатність застосувати знання на практиці
6. Рівень базових (професійних) знань і навичок
7. Стратегічне мислення
8. Націленість на кінцевий результат
9. Здатність працювати в колективі, команді
10. Здатність ефективно представляти себе й результати своєї праці
11. Здатність пристосовуватись до нових ситуацій
12. Націленість на професійний розвиток і кар'єрне зростання
13. Навички управління персоналом, колективом
14. Ерудованість, загальна культура, комунікабельність
15. Володіння інформаційними та комунікаційними технологіями
16. Ведення ділової документації

17. Вміння логічно мислити, робити правильні висновки, послідовно і обґрунтовано висловлювати особисту думку
18. Ваша задоволеність рівнем професійної підготовки випускників СНУ ім. В. Даля, які працюють в Вашому університеті?
19. Ваша зацікавленість в прийомі на роботу випускників СНУ ім. В. Даля?
20. Ділова репутація, імідж закладу
21. Конкурентоспроможність освітніх послуг
22. Професорсько-викладацький склад
23. Матеріальна-технічна база
24. Система управління закладом
25. Якість освітніх програм
26. Вміст навчальних програм
27. Використання новітніх, інтерактивних методів навчання
28. Рівень загальнотеоретичної підготовки
29. Здатність до навчання
30. Здатність до аналізу і синтезу
31. Розв'язання проблем
32. Здатність застосувати знання на практиці
33. Стратегічне мислення
34. Націленість на кінцевий результат
35. Здатність працювати в колективі, команді
36. Здатність ефективно представляти себе й результати своєї праці
37. Здатність пристосовуватись до нових ситуацій
38. Націленість на професійний розвиток і кар'єрне зростання
39. Навички управління персоналом, колективом
40. Ерудованість, загальна культура, комунікабельність
41. Ведення ділової документації
42. Володіння інформаційними та комунікаційними технологіями
43. Вміння логічно мислити, робити правильні висновки, послідовно і обґрунтовано висловлювати особисту думку
44. Актуальність освітньої програми у світлі найновіших досліджень та сучасного ринку праці?