

Результати опитувань здобувачів вищої освіти щодо якості викладання за освітньою компонентою “Порівняльний аналіз систем залізниць і суб’єктів функціонування та управління” Освітньо-професійної програми «Інтероперабельність і безпека на залізничному транспорті» Східноукраїнського національного університету імені Володимира Даля, за п’ятибальною шкалою (від 1 до 5).

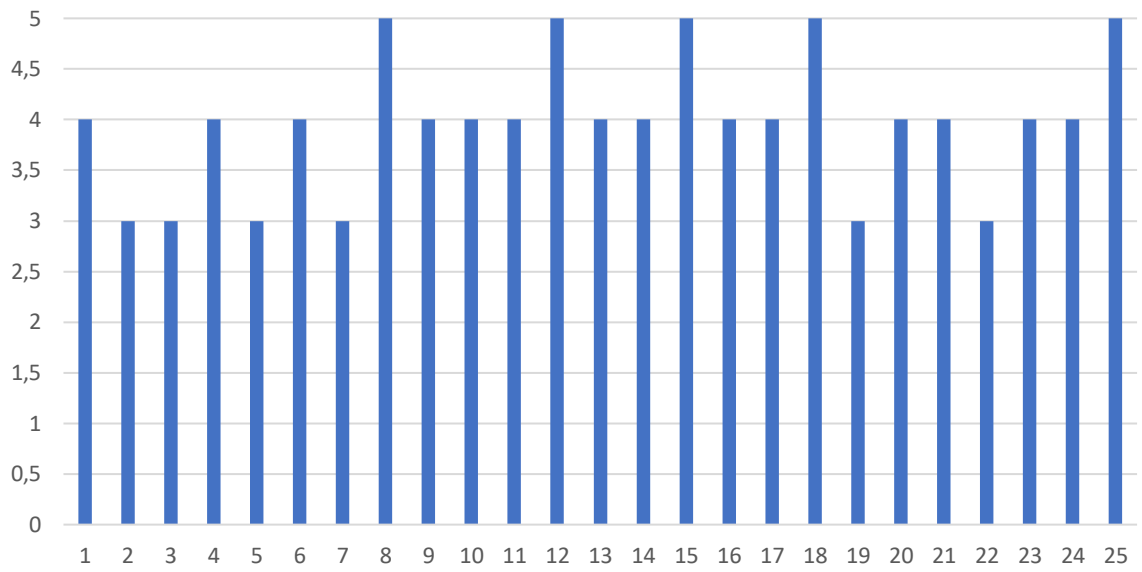
Викладач: Кириченко Ірина Олексіївна

Методичний рівень занять



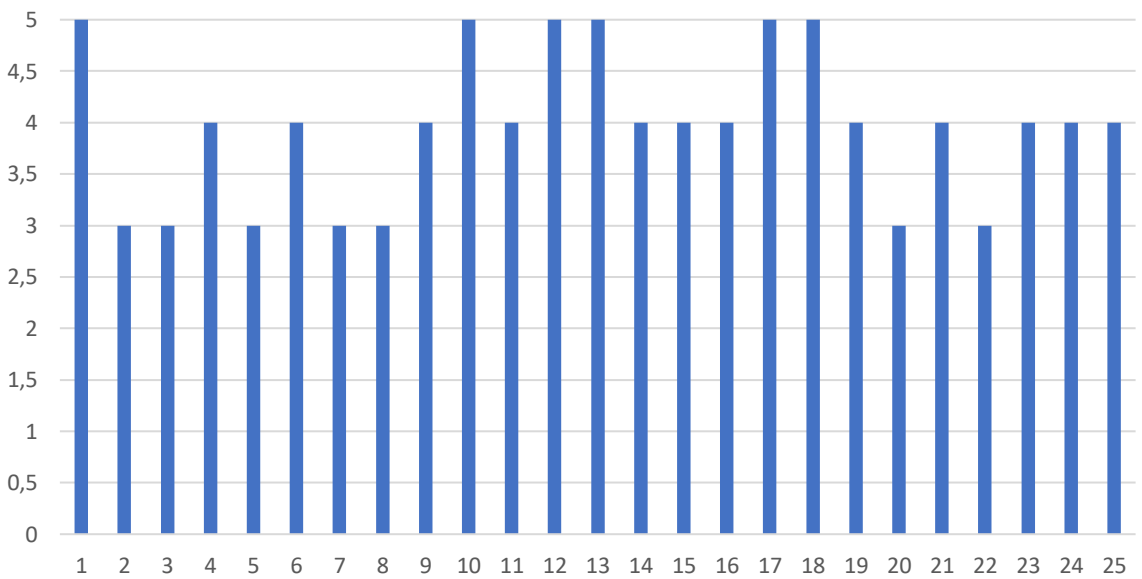
Ставить питання і мотивує до дискусії

25 відповідей



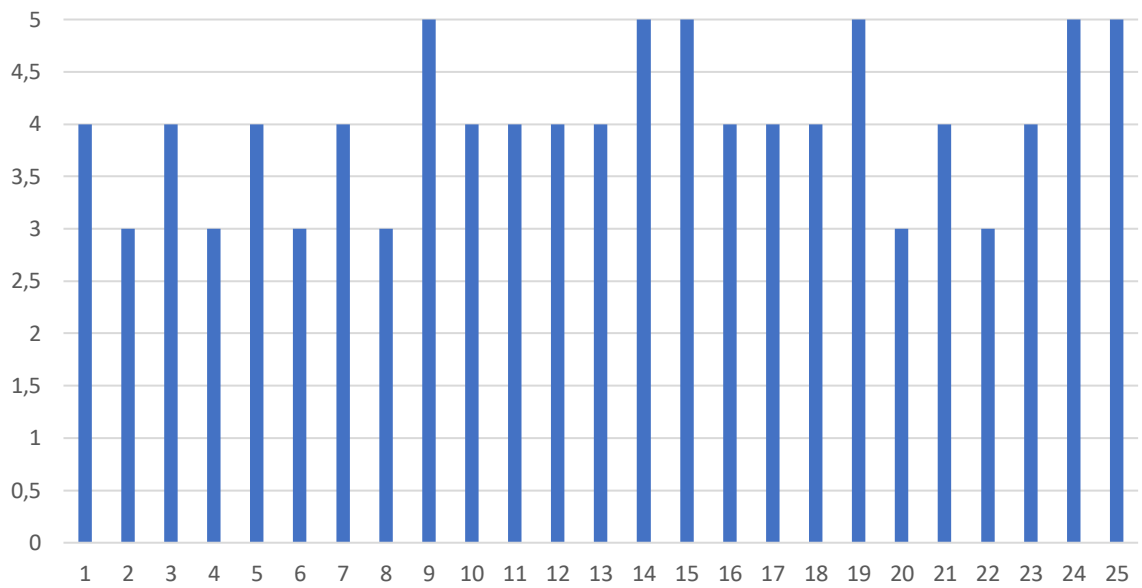
Володіє високою культурою мовлення

25 відповідей



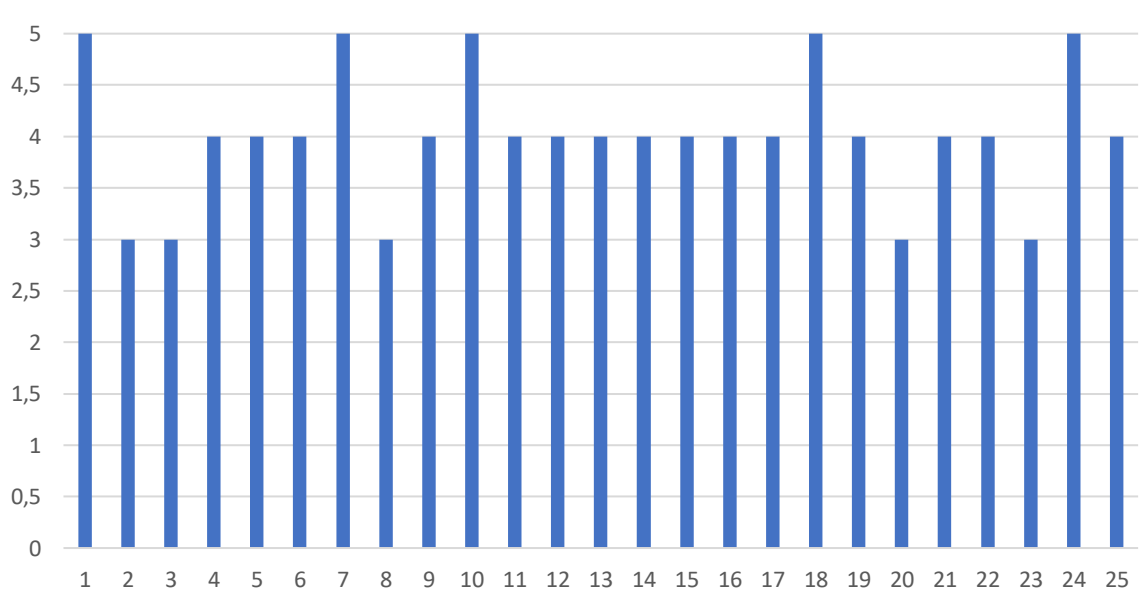
Дотримується оптимального темпу викладання матеріалу

25 відповідей



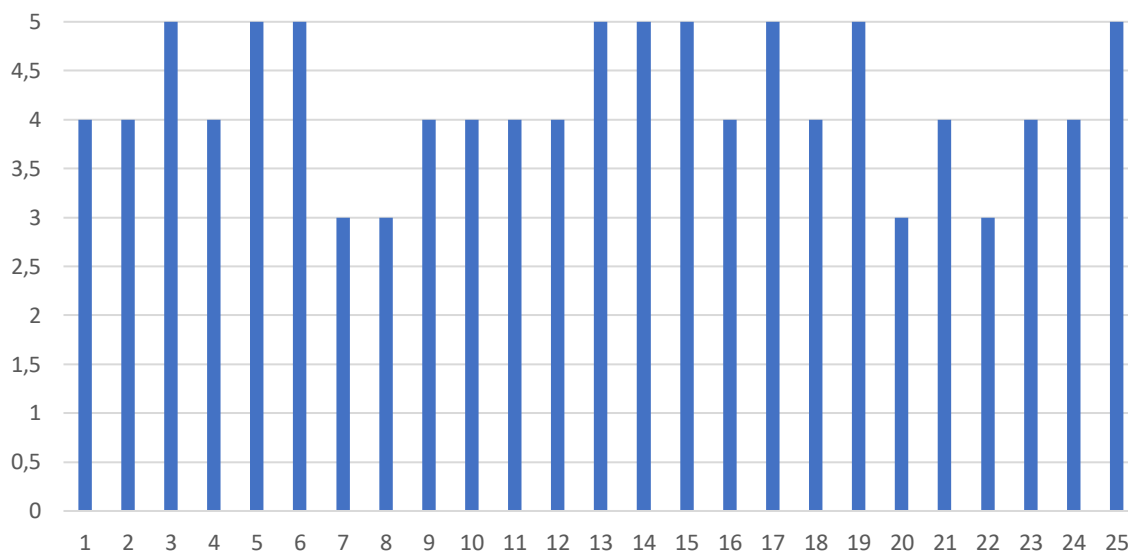
Використовує навчально-методичні матеріали (метод. вказівки, посібники)

25 відповідей



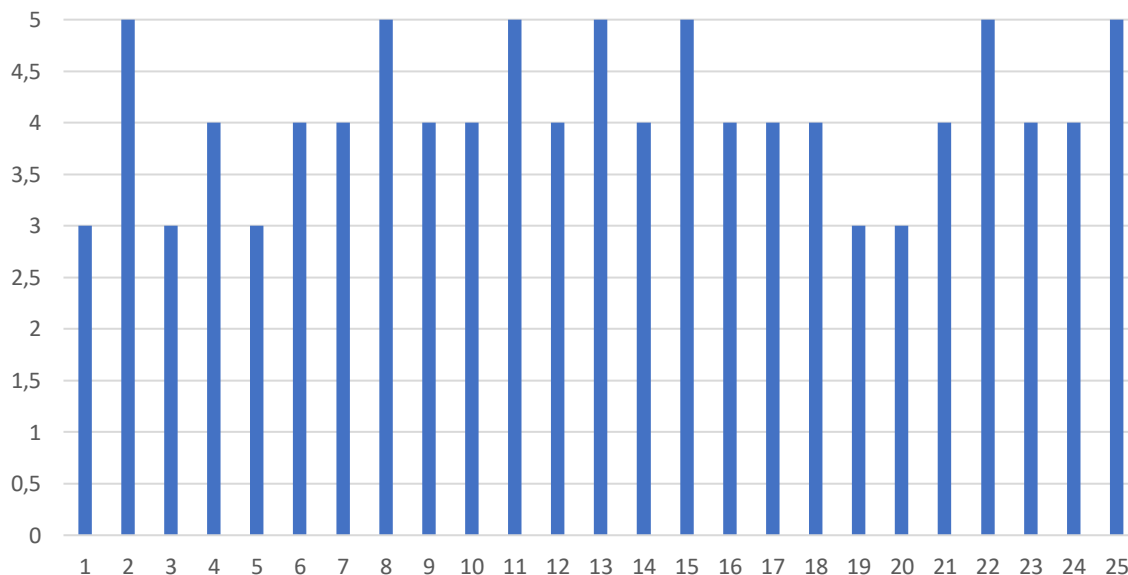
Спонукає до використання ресурсів наукової бібліотеки СНУ ім. В.Даля у процесі вивчення дисциплін

25 відповідей

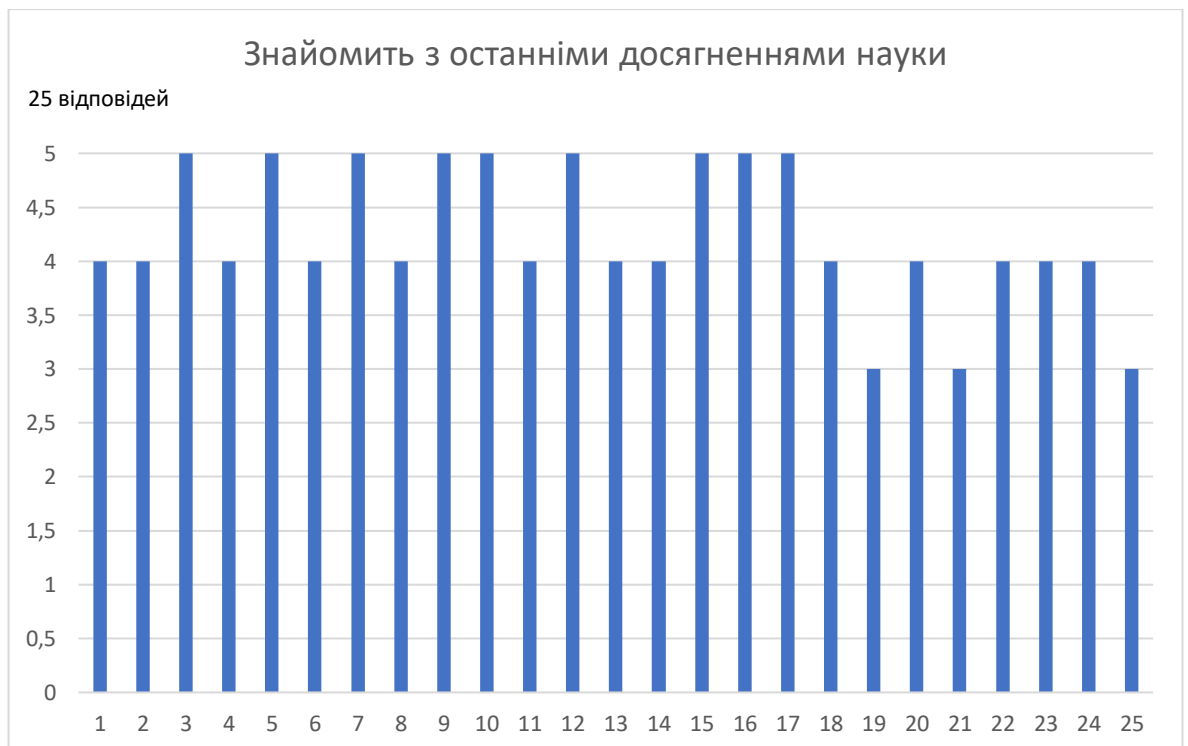


Використовує технічні засоби навчання (комп'ютер, проектор тощо)

25 відповідей

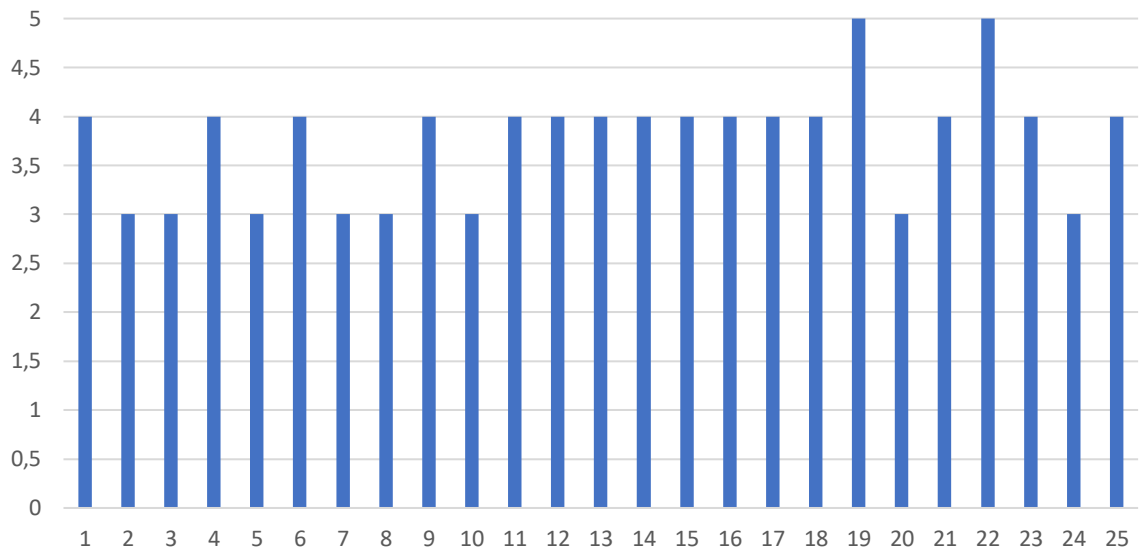


Теоретичний рівень знань



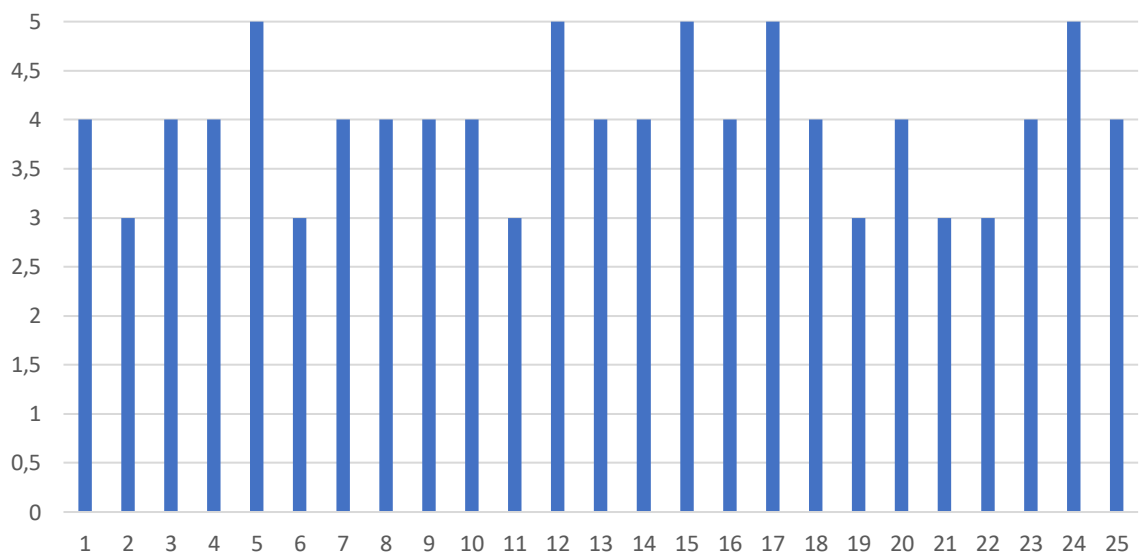
Наводить науково-обґрунтовані аргументи

25 відповідей



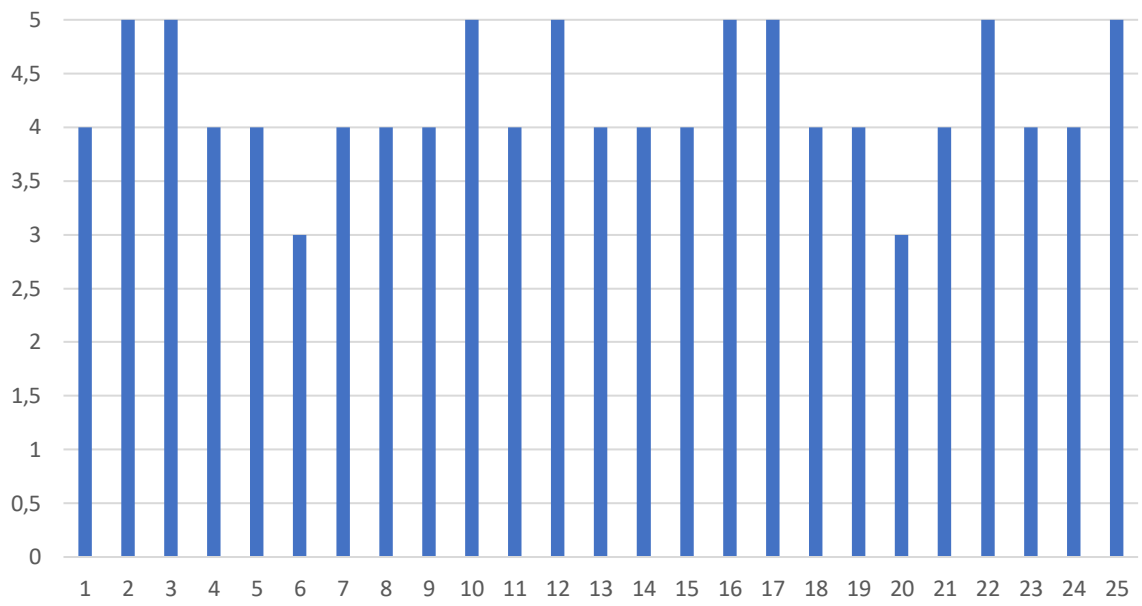
Пов'язує теоретичний матеріал з практичними завданнями майбутніх фахівців

25 відповідей

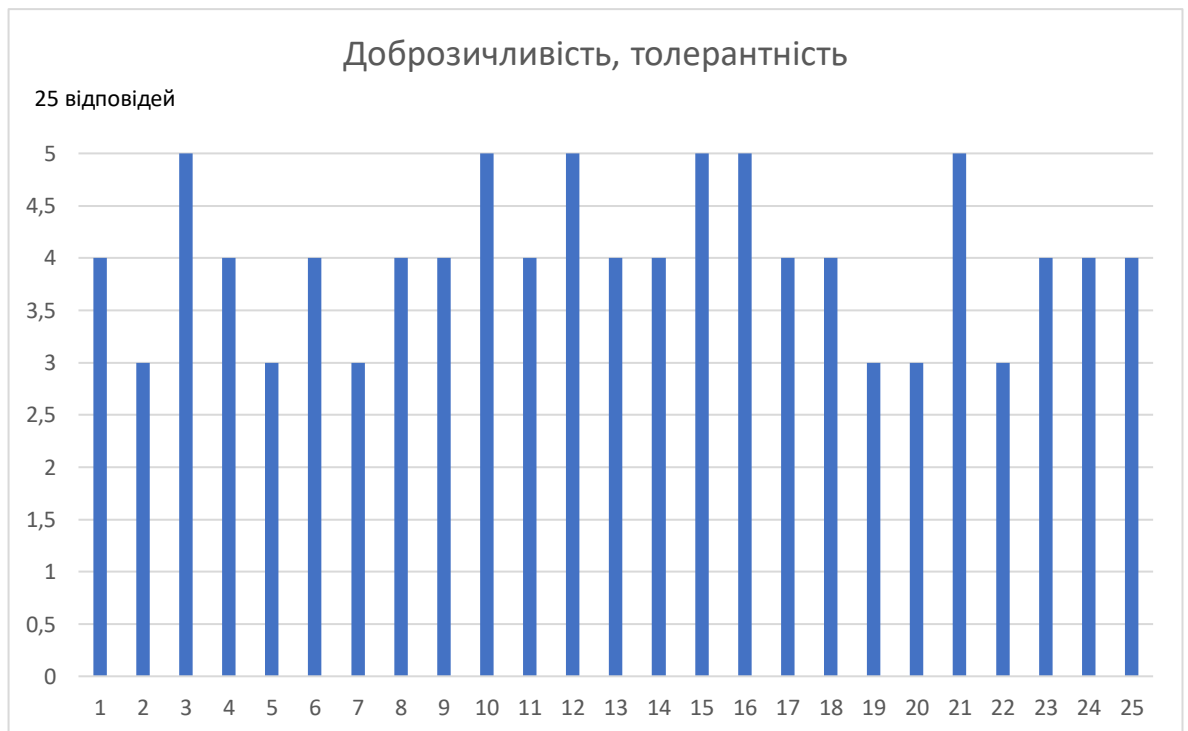


Організованість самостійної роботи (наявність завдань, методичних вказівок тощо)

25 відповідей

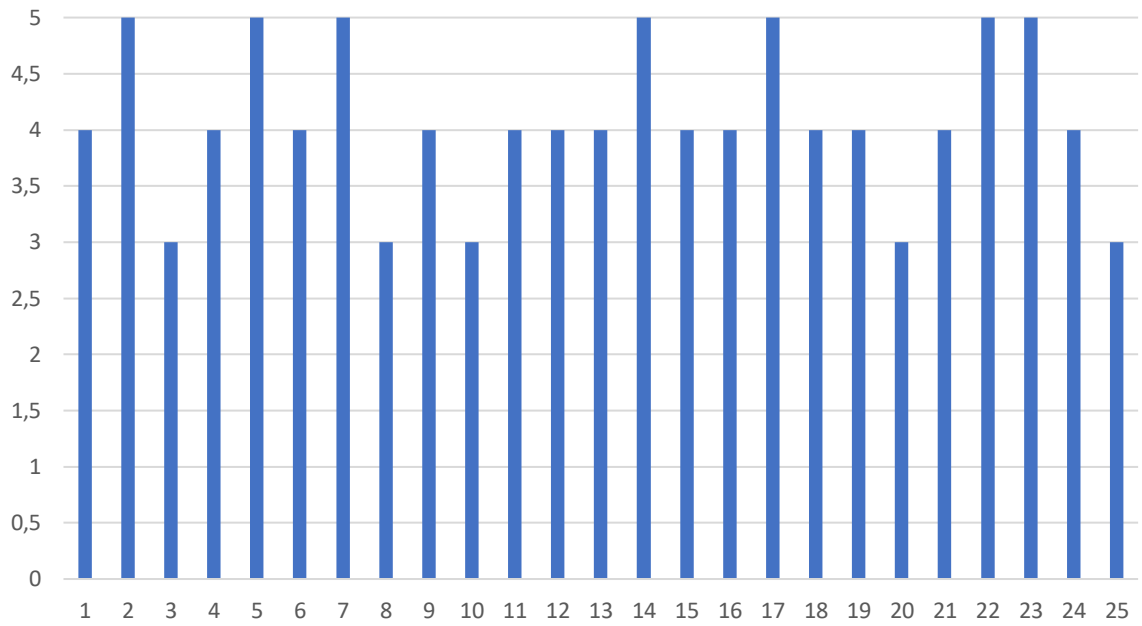


Ставлення до здобувачів вищої освіти



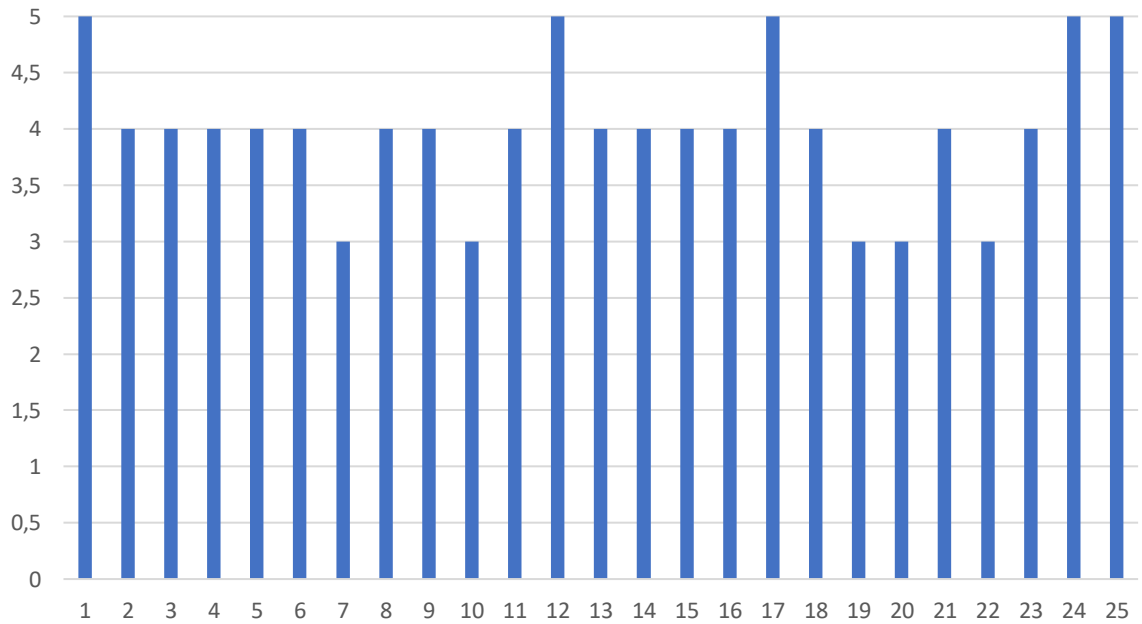
Пунктуальність, організованість

25 відповідей



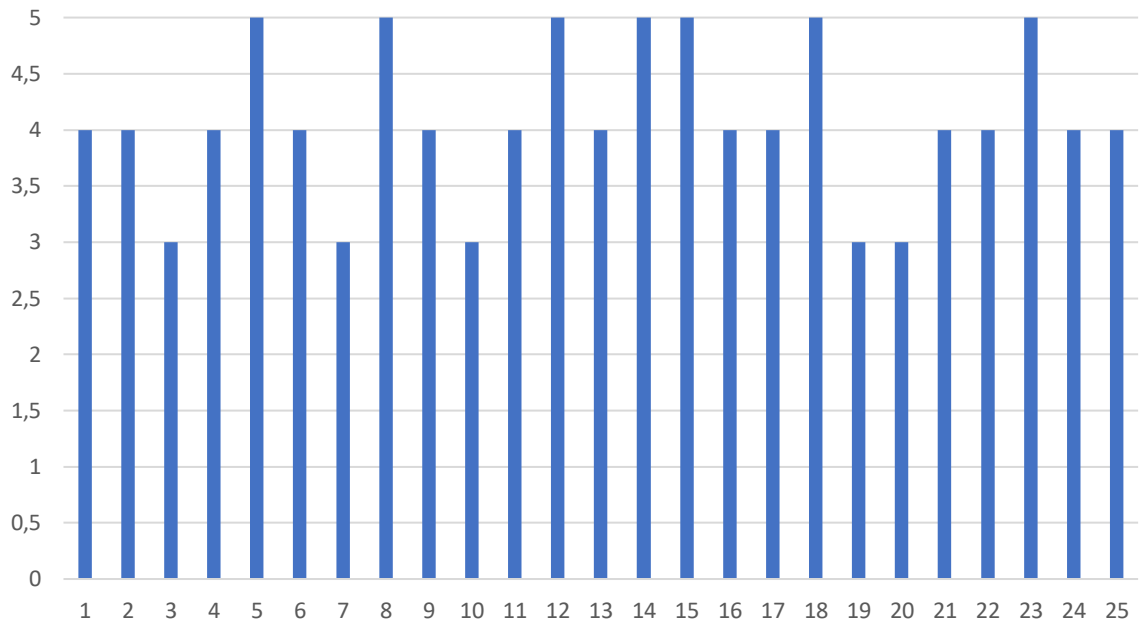
Прозорість, зрозумілість і справедливість оцінювання

25 відповідей



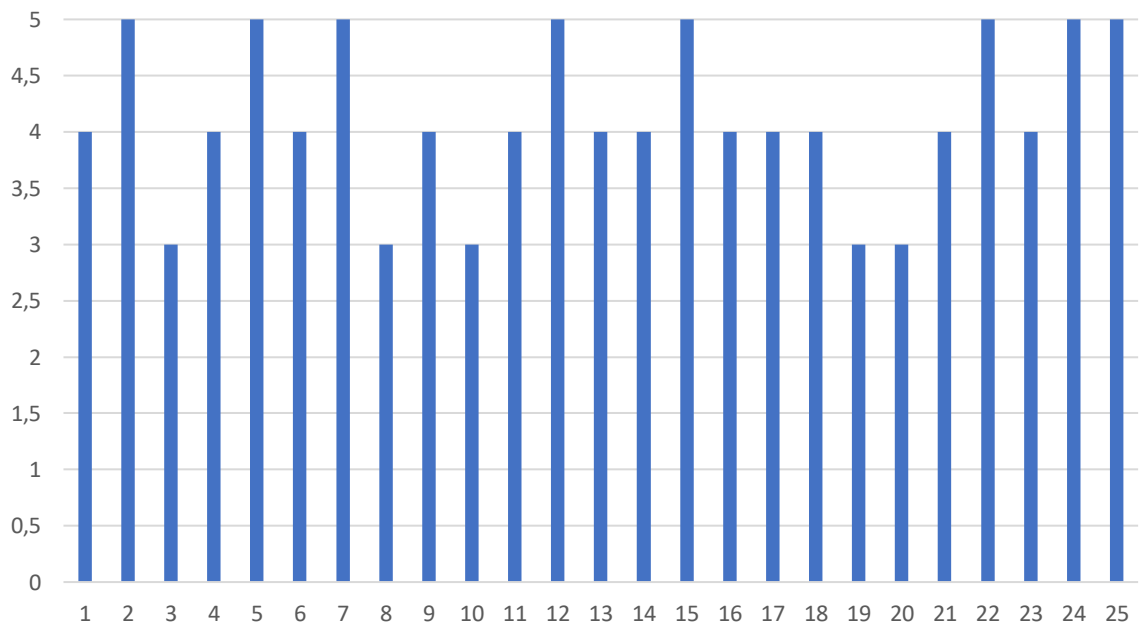
Зацікавленість в успіхах здобувачів вищої освіти

25 відповідей



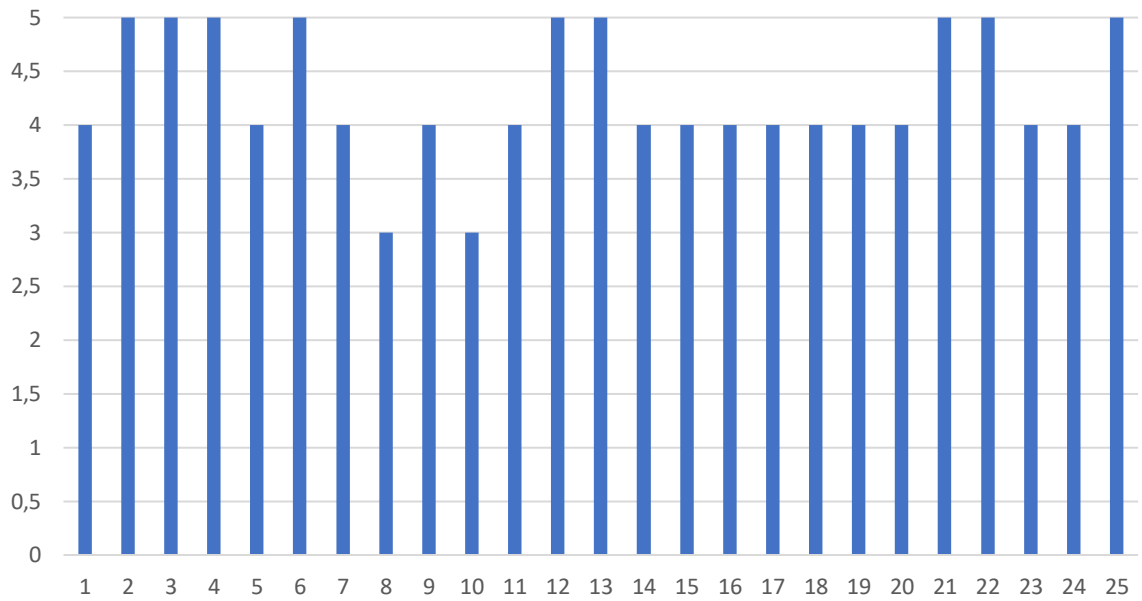
Зовнішній вигляд, охайність

25 відповідей



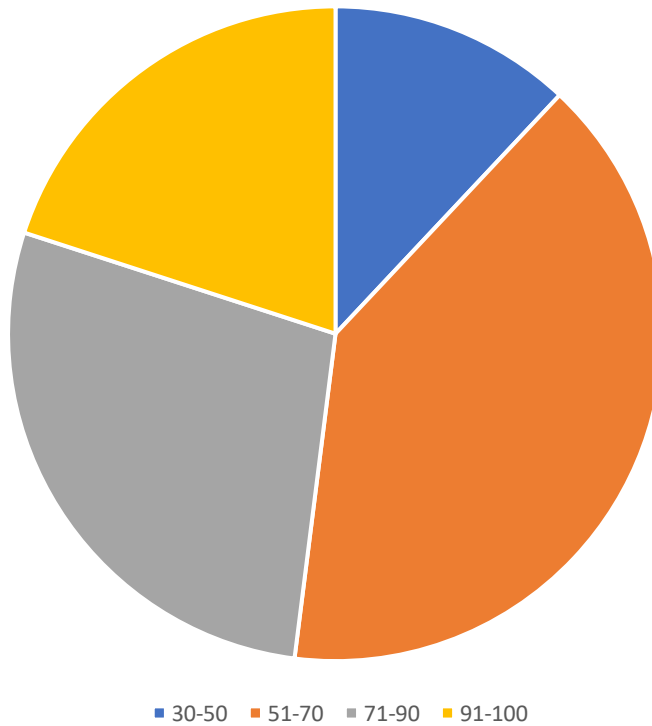
Доброчесність

25 відповідей



Вкажіть, яку частину у відсотках занять Ви відвідали?

25 відповідей



Ваше ставлення та пропозиції щодо корекції вмісту дисципліни:

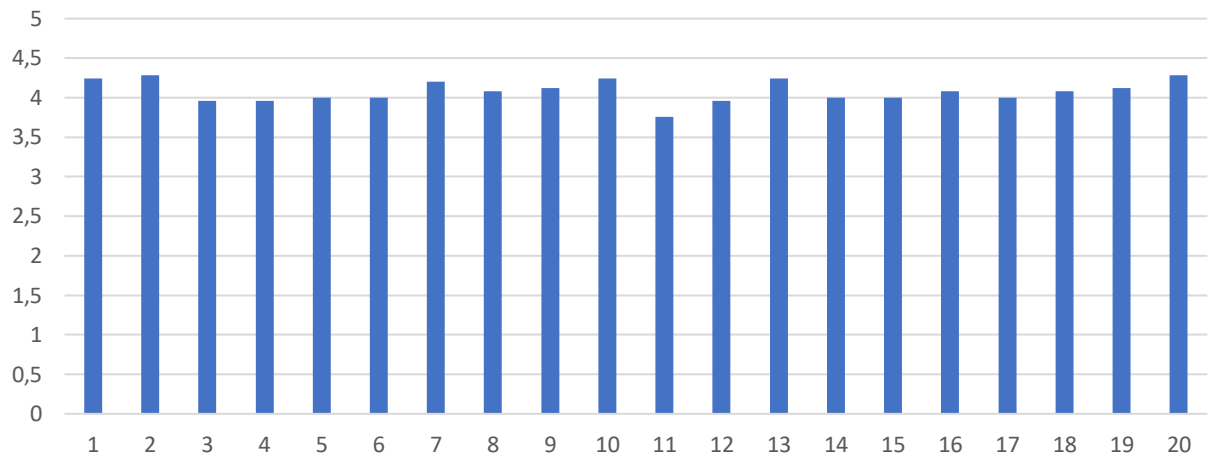
1. більше прикладів з життя
2. хотілося б більше вивчати практичні аспекти використання

порівняльного аналізу систем залізниць

3. розгляд ситуацій на підприємствах залізничного транспорту
4. широкое використання комп'ютерів

Результати опитувань здобувачів вищої освіти щодо якості викладання за освітньою компонентою "Порівняльний аналіз систем залізниць і суб'єктів функціонування та управління"

25 відповідей



1. Викладає матеріал зрозуміло, доступно, з поясненням складних позицій
2. "Дотримується логічної послідовності у викладанні матеріалу, відокремлює важливі моменти"
3. Ставить питання і мотивує до дискусії
4. Володіє високою культурою мовлення
5. Дотримується оптимального темпу викладання матеріалу
6. Використовує навчально-методичні матеріали (метод. вказівки, посібники)
7. Спонукає до використання ресурсів наукової бібліотеки СНУ ім. В. Даля у процесі вивчення дисциплін
8. Використовує технічні засоби навчання (комп'ютер, проектор тощо)
9. Проявляє професійну ерудицію
10. Знайомить з останніми досягненнями науки
11. Наводить науково-обґрунтовані аргументи
12. Пов'язує теоретичний матеріал з практичними завданнями майбутніх фахівців
13. Організованість самостійної роботи (наявність завдань, методичних вказівок тощо)
14. Вимогливість, наполегливість
15. Доброзичливість, толерантність
16. Пунктуальність, організованість
17. Прозорість, зрозумілість і справедливість оцінювання
18. Зацікавленість в успіхах здобувачів вищої освіти
19. Зовнішній вигляд, охайність
20. Доброчесність