

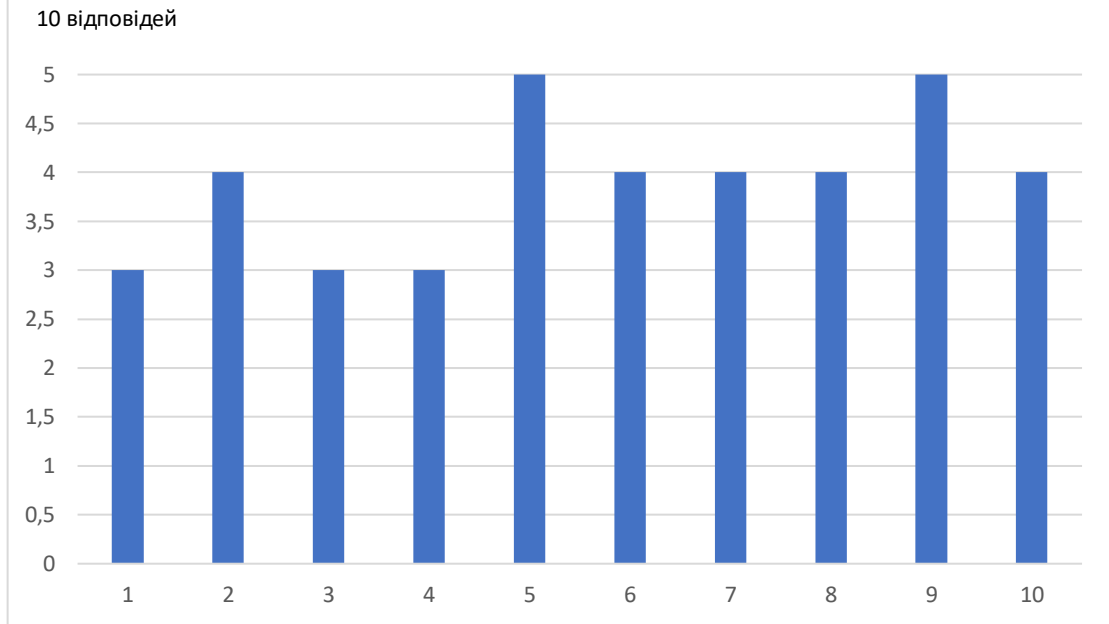
Результати опитувань здобувачів вищої освіти щодо якості викладання за освітньою компонентою “Проектний аналіз” Освітньо-професійної програми “Інтероперабельність і безпека на залізничному транспорті” Східноукраїнського національного університету імені Володимира Даля, за п’ятибальною шкалою (від 1 до 5).

Викладач: Шворнікова Ганна Михайлівна

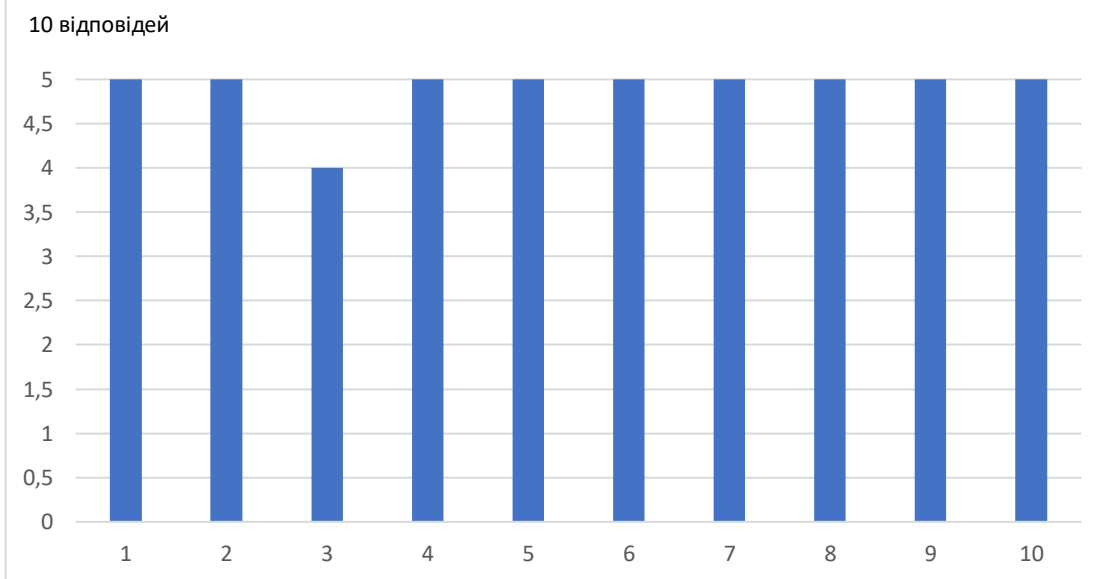
### Методичний рівень занять



### Ставить питання і мотивує до дискусії

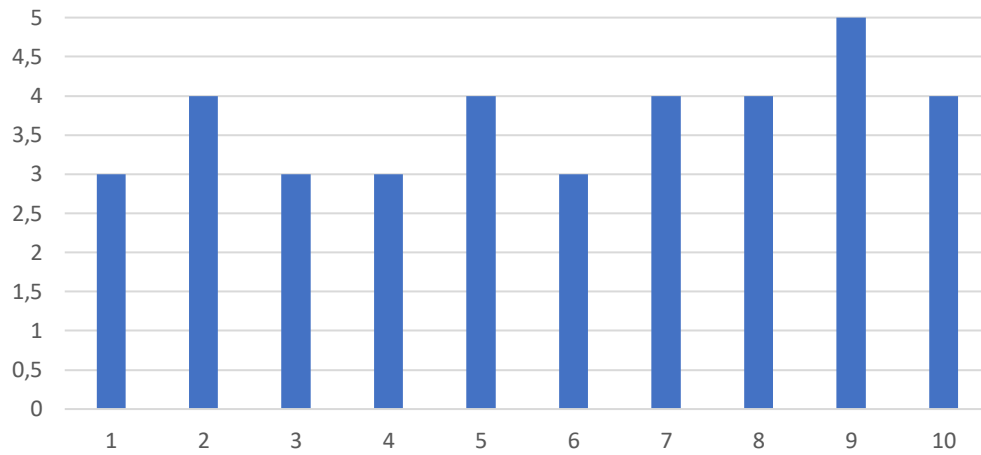


### Володіє високою культурою мовлення



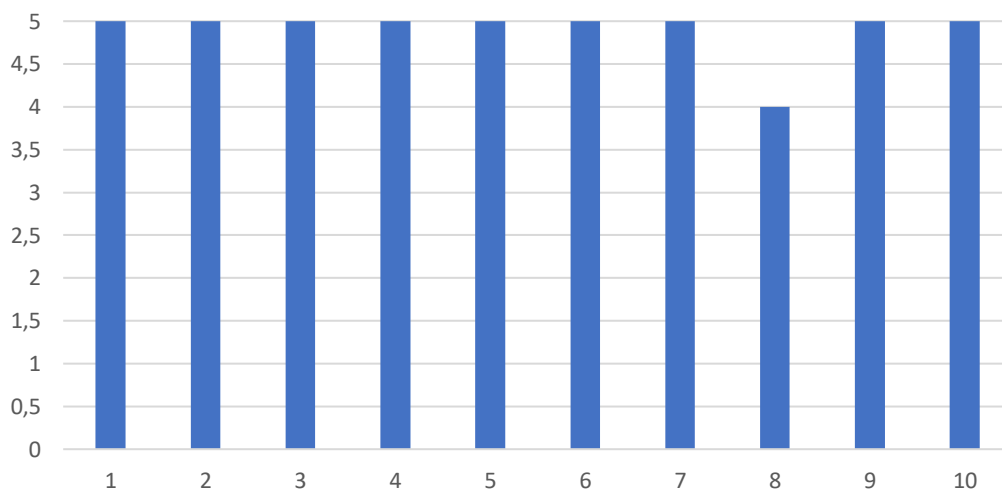
### Дотримується оптимального темпу викладання матеріалу

10 відповідей



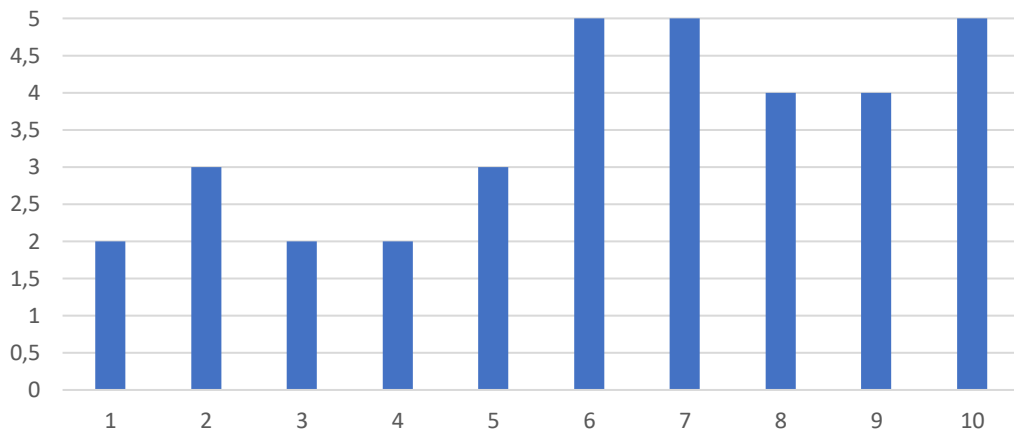
### Використовує навчально-методичні матеріали (метод. вказівки, посібники)

10 відповідей



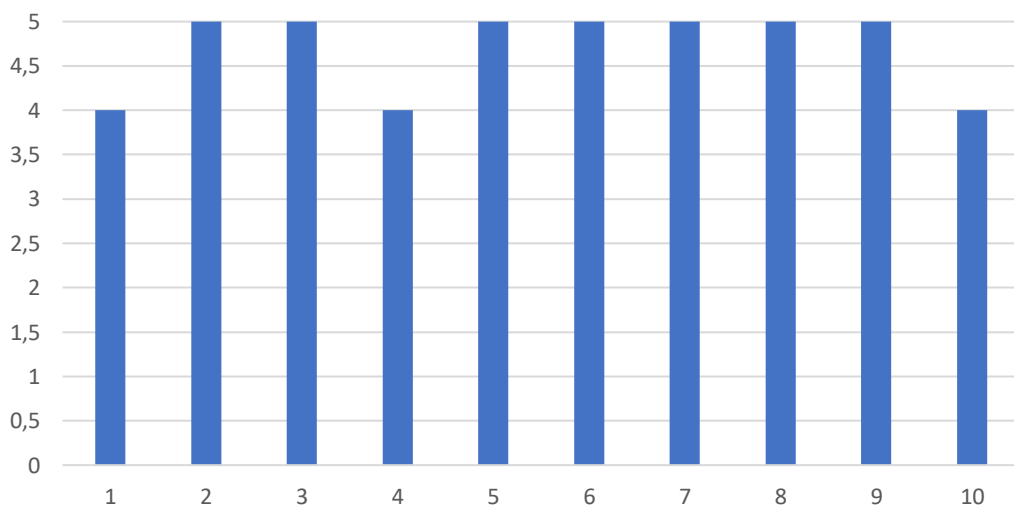
Спонукає до використання ресурсів наукової бібліотеки СНУ ім. В.Даля у процесі вивчення дисциплін

10 відповідей



Використовує технічні засоби навчання (комп'ютер, проектор тощо)

10 відповідей

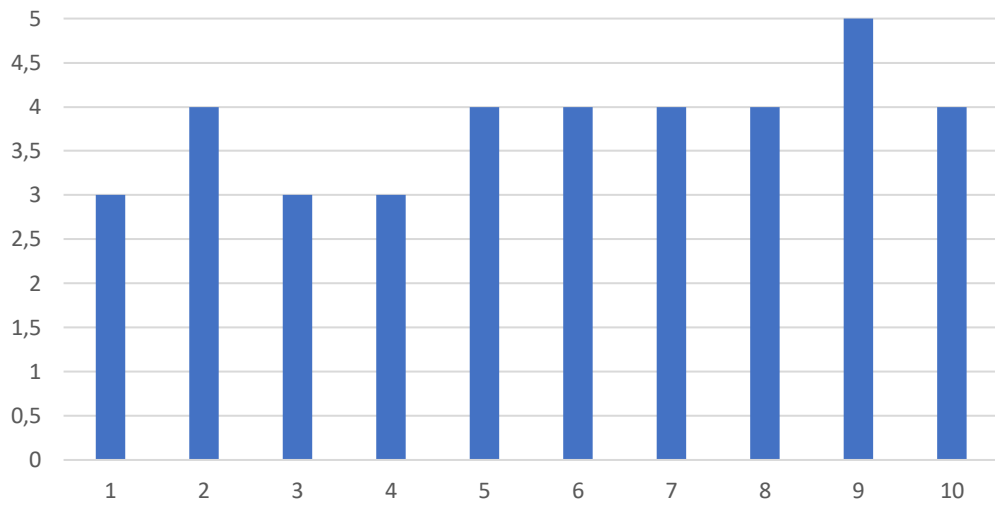


## Теоретичний рівень знань



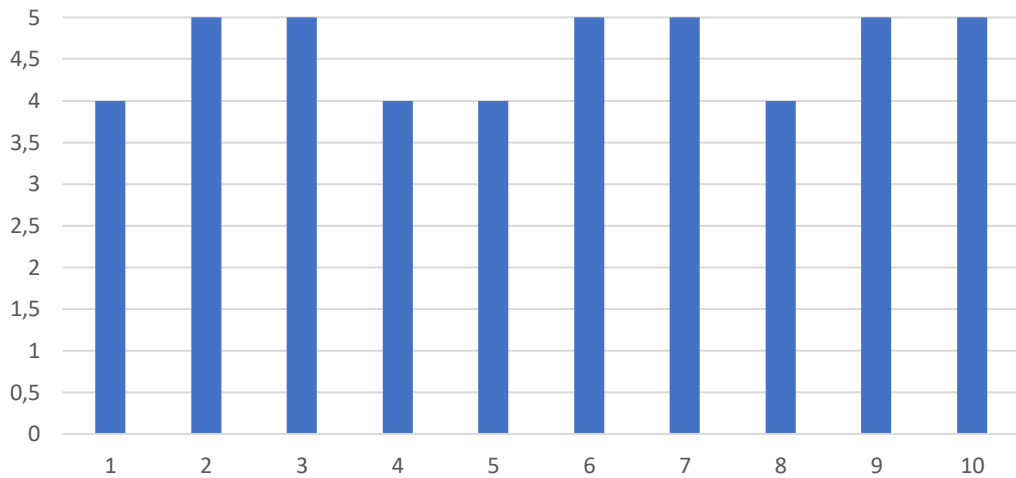
### Наводить науково-обґрунтовані аргументи

10 відповідей



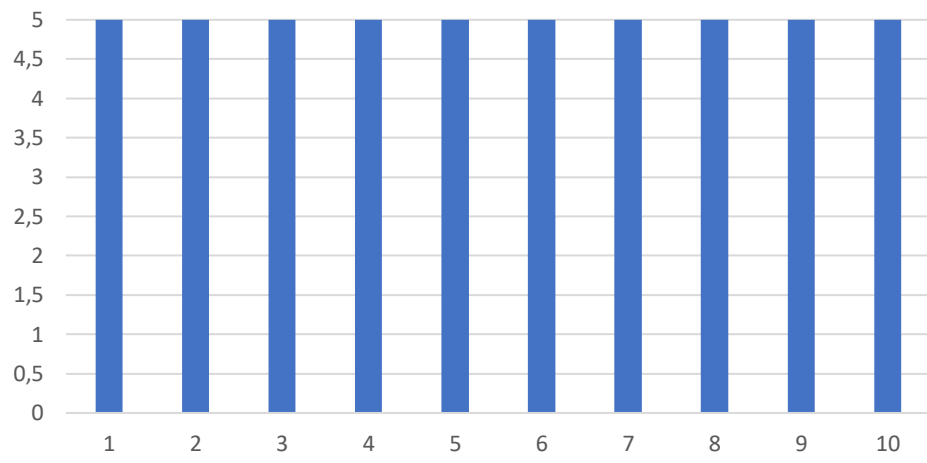
### Пов'язує теоретичний матеріал з практичними завданнями майбутніх фахівців

10 відповідей



### Організованість самостійної роботи (наявність завдань, методичних вказівок тощо)

10 відповідей



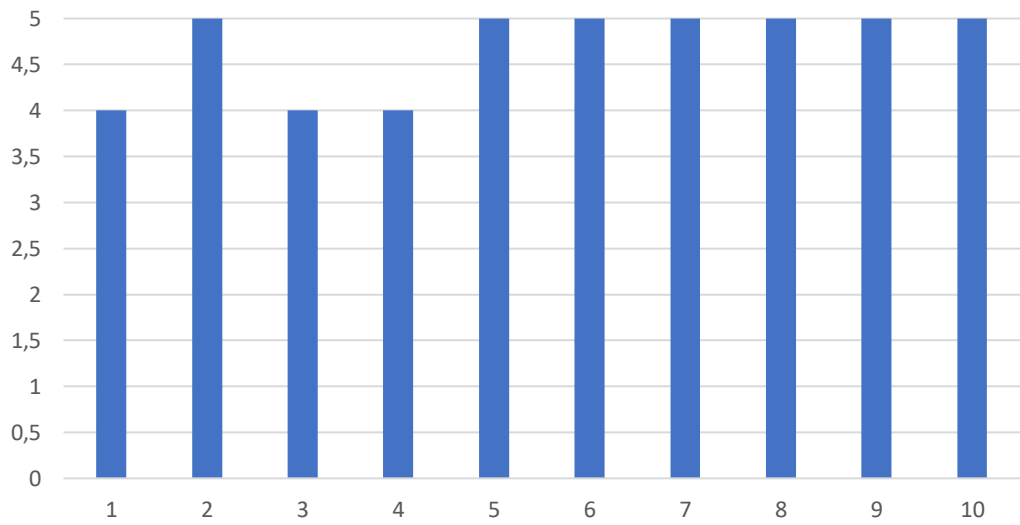
## Ставлення до здобувачів вищої освіти





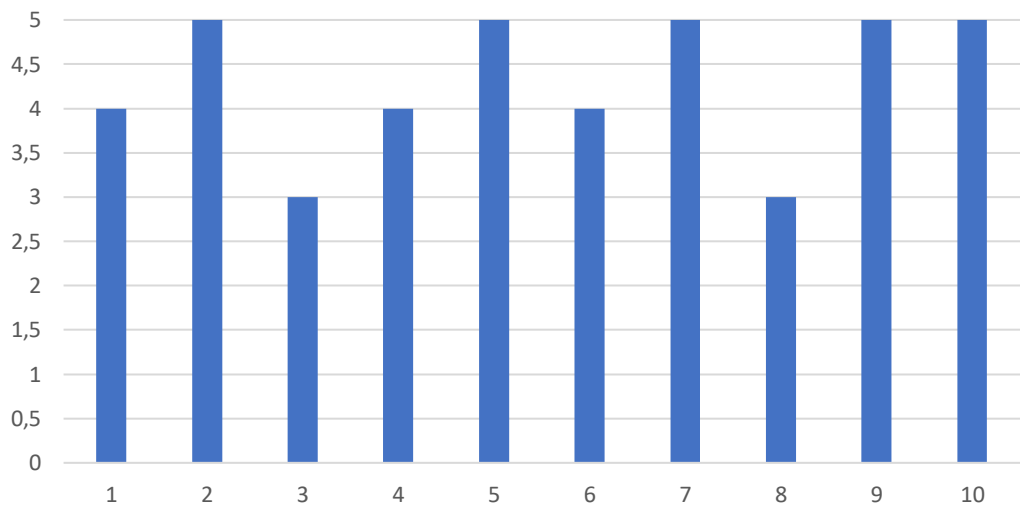
### Пунктуальність, організованість

10 відповідей



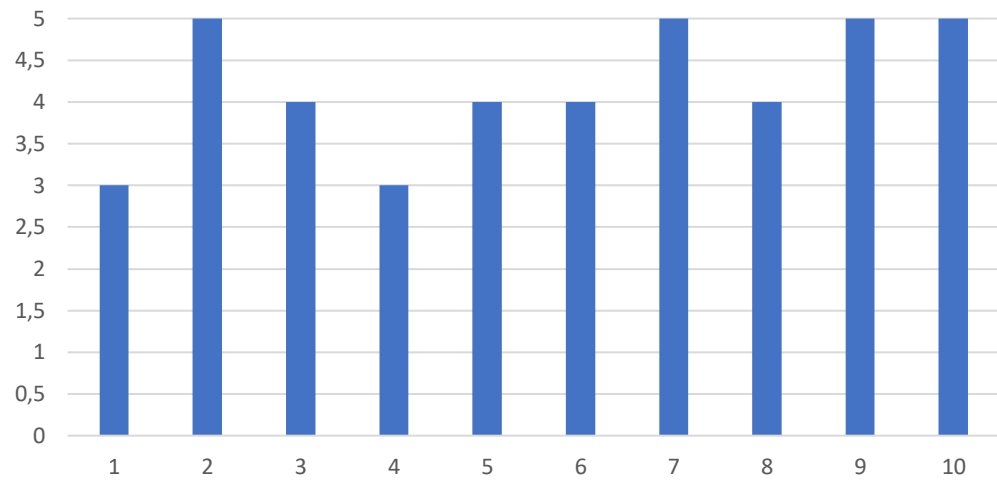
### Прозорість, зрозумілість і справедливість оцінювання

10 відповідей



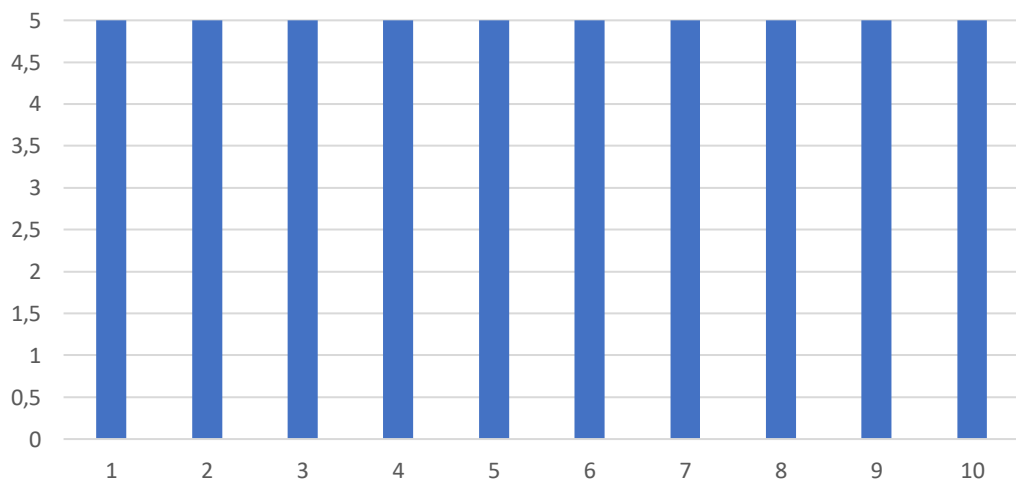
### Зацікавленість в успіхах здобувачів вищої освіти

10 відповідей



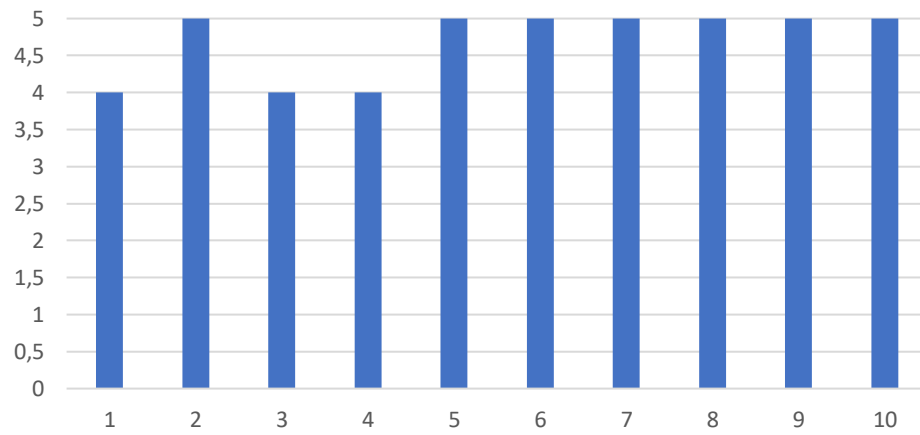
### Зовнішній вигляд, охайність

10 відповідей



## Доброчесність

10 відповідей



Вкажіть, яку частину у відсотках занять Ви відвідали?

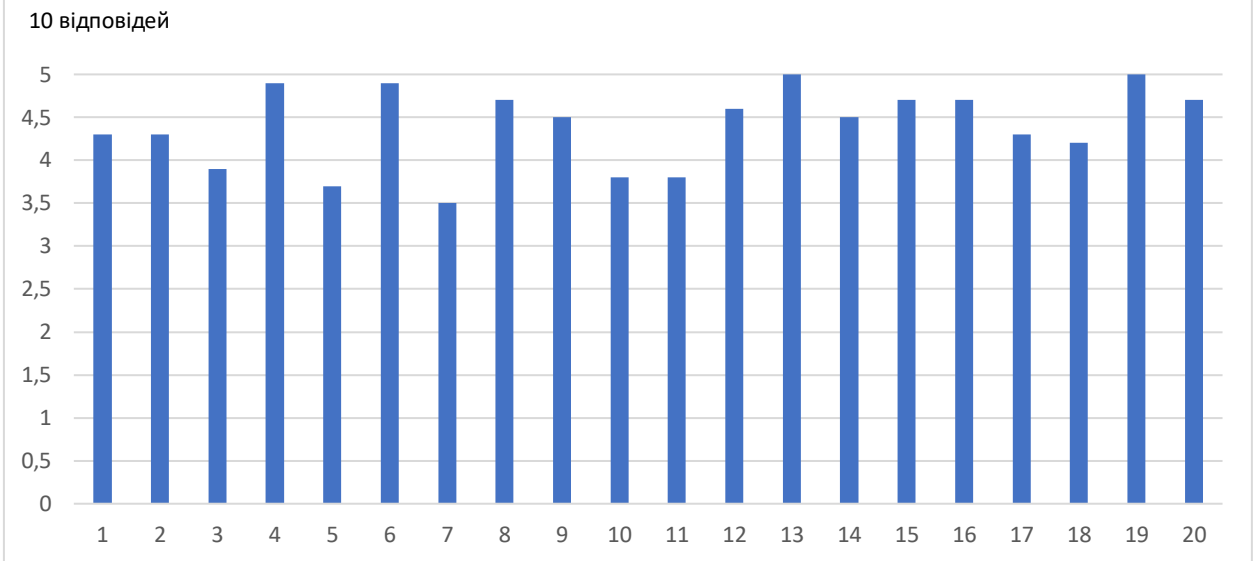
3 відповіді



**Ваше ставлення та пропозиції щодо корекції вмісту дисципліни:**

1. Більш широке використання інформаційних технологій та прикладних програм
2. Більше прикладів з реального залізничного підприємства
3. Більше використовувати інформаційні технології
4. Більше реальних прикладів
5. Більше використання програмного забезпечення
6. Хотілося б більше вивчати практичні аспекти використання проєктного аналізу при реалізації транспортних проєктів.

## Результати опитувань здобувачів вищої освіти щодо якості викладання за освітньою компонентою "Проектний аналіз"



1. Викладає матеріал зрозуміло, доступно, з поясненням складних позицій
2. "Дотримується логічної послідовності у викладанні матеріалу, відокремлює важливі моменти"
3. Ставить питання і мотивує до дискусії
4. Володіє високою культурою мовлення
5. Дотримується оптимального темпу викладання матеріалу
6. Використовує навчально-методичні матеріали (метод. вказівки, посібники)
7. Спонукає до використання ресурсів наукової бібліотеки СНУ ім. В.Даля у процесі вивчення дисциплін
8. Використовує технічні засоби навчання (комп'ютер, проектор тощо)
9. Проявляє професійну ерудицію
10. Знайомить з останніми досягненнями науки
11. Наводить науково-обґрунтовані аргументи
12. Пов'язує теоретичний матеріал з практичними завданнями майбутніх фахівців
13. Організованість самостійної роботи (наявність завдань, методичних вказівок тощо)
14. Вимогливість, наполегливість
15. Доброзичливість, толерантність
16. Пунктуальність, організованість
17. Прозорість, зрозумілість і справедливість оцінювання
18. Зацікавленість в успіхах здобувачів вищої освіти
19. Зовнішній вигляд, охайність
20. Добродішність