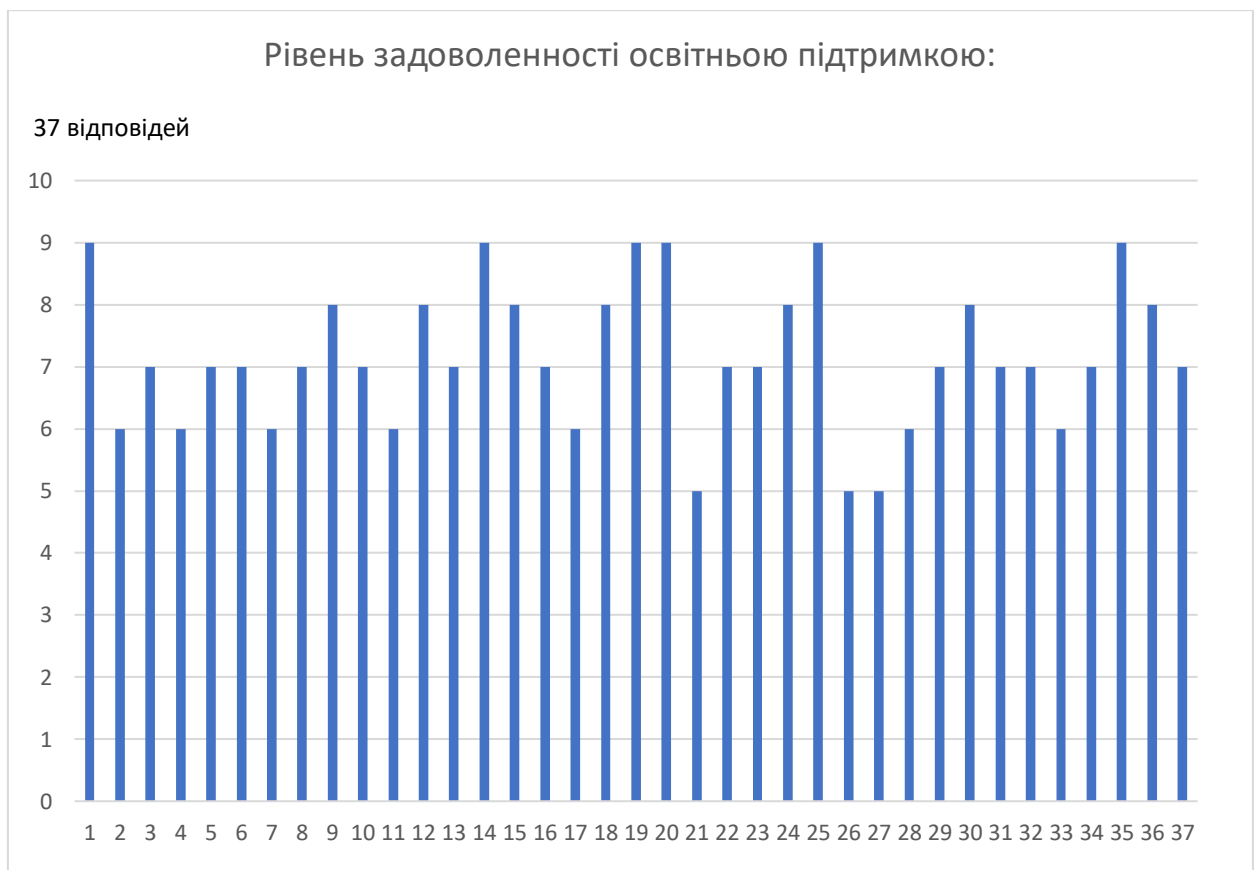
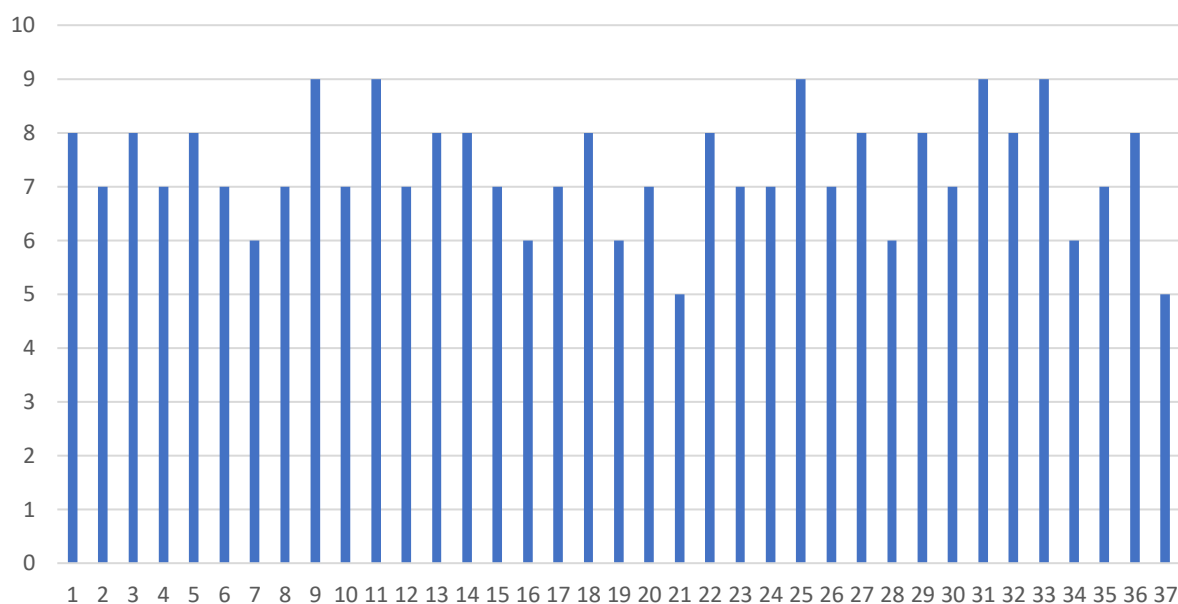


Результати опитувань здобувачів вищої освіти щодо рівня задоволеності підтримкою, яку надає СНУ ім. В. Даля в цілому, ННІ «Транспорту і будівництва» та кафедра «Логістичне управління та безпека руху на транспорті» під час здобуття освітнього ступеню «магістр» за ОПП «Інтероперабельність і безпека на залізничному транспорті» за десятибальною системою (від 1 до 10):



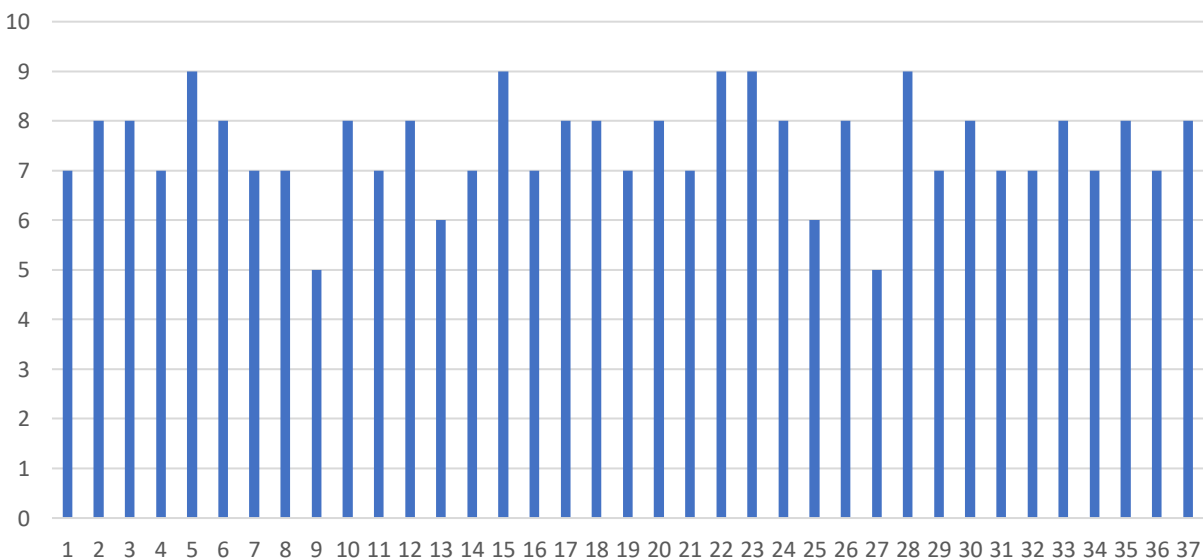
Рівень задоволеності організаційною підтримкою

37 відповідей



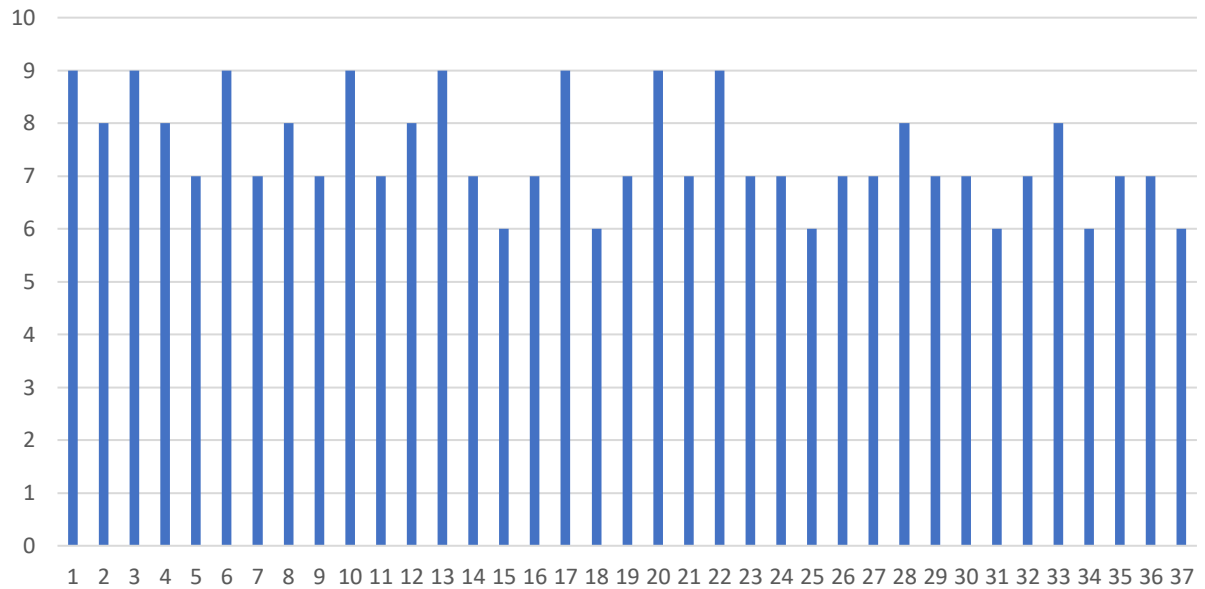
Рівень задоволеності інформаційною підтримкою (безоплатне користування бібліотеками, інформаційними фондами, інформація сайту ЗВО, веб-сторінки університету та кафедри)

37 відповідей



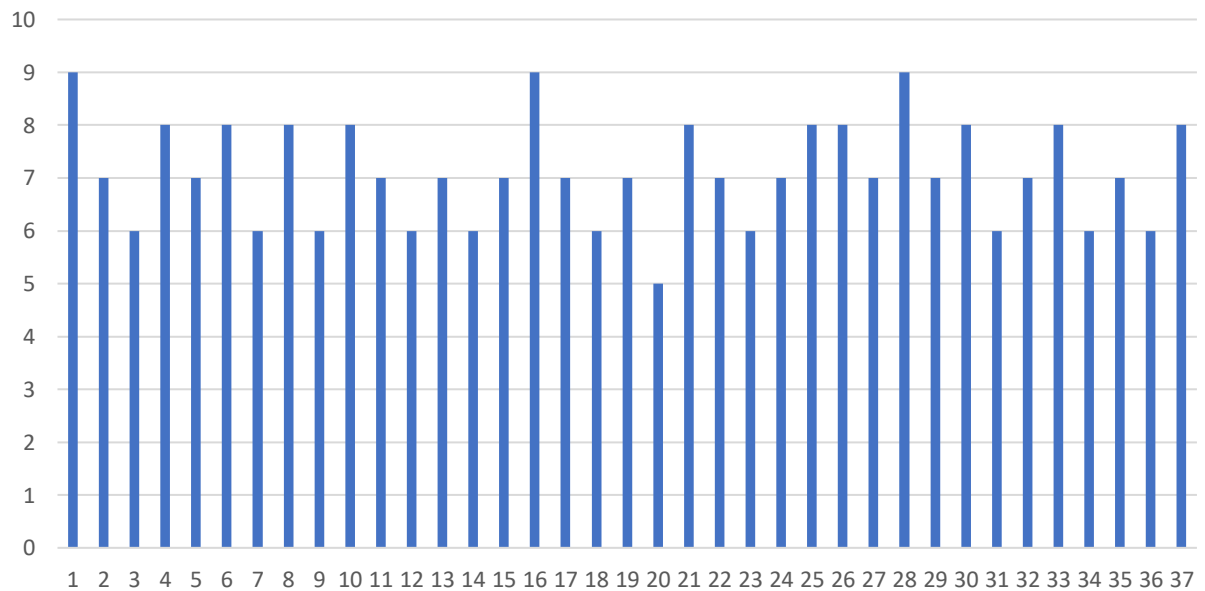
Рівень задоволеності консультативною підтримкою (практична підготовка та працевлаштування)

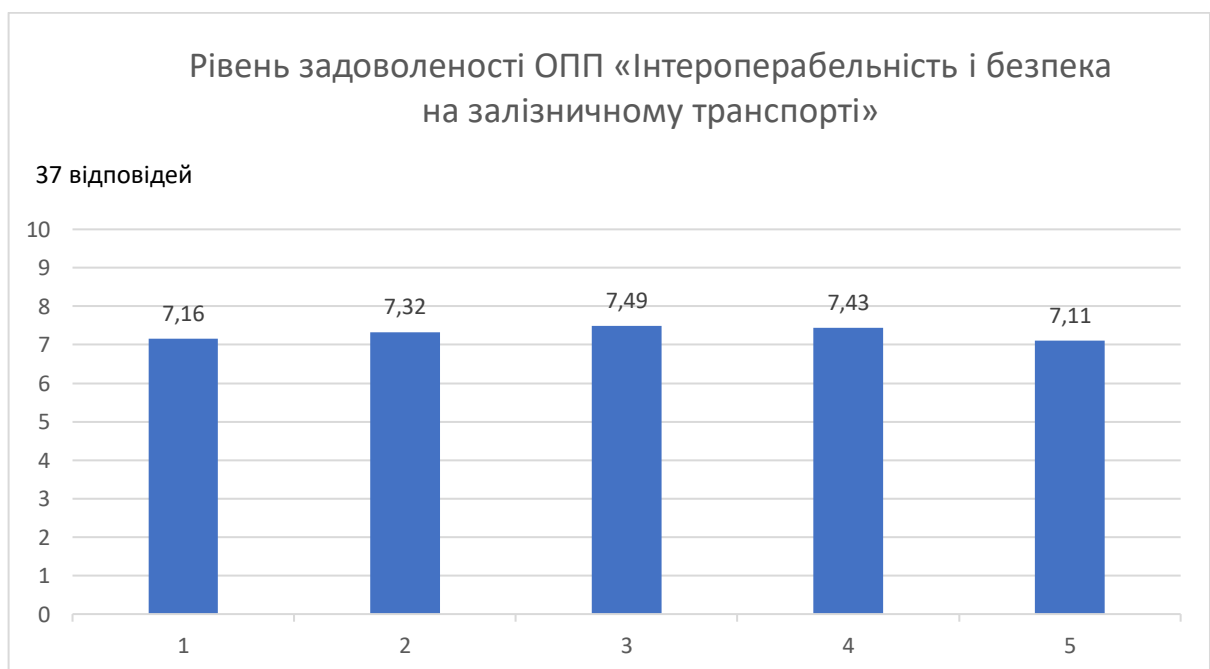
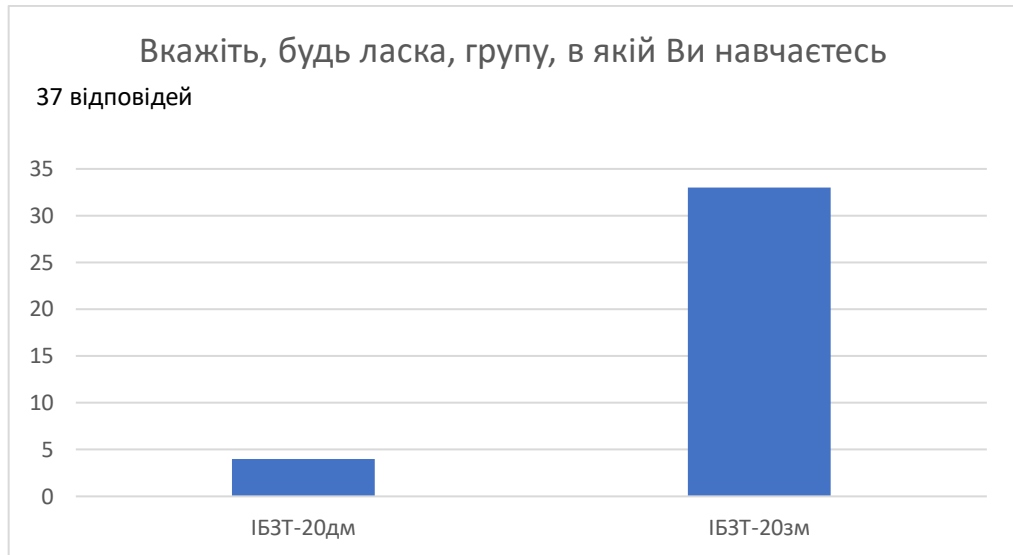
37 відповідей



Рівень задоволеності соціальною підтримкою (отримання стипендій, забезпечення гуртожитком, доступ до медичних послуг, спортивного дозвілля, культурних заходів)

37 відповідей





- 1 – Рівень задоволеності освітньою підтримкою
- 2 – Рівень задоволеності організаційною підтримкою
- 3 – Рівень задоволеності інформаційною підтримкою (безоплатне користування бібліотеками, інформаційними фондами, інформація сайту ЗВО, веб-сторінки університету та кафедри)
- 4 – Рівень задоволеності консультативною підтримкою (практична підготовка та працевлаштування)
- 5 – Рівень задоволеності соціальною підтримкою (отримання стипендій, забезпечення гуртожитком, доступ до медичних послуг, спортивного дозвілля, культурних заходів)