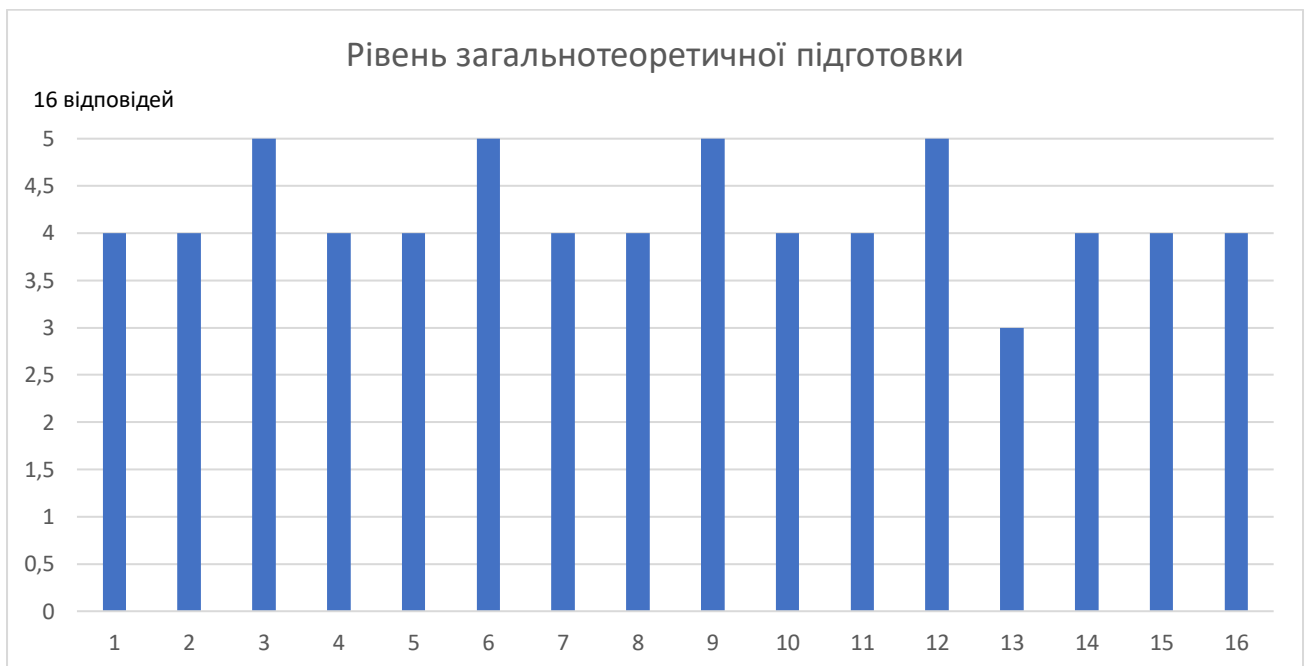


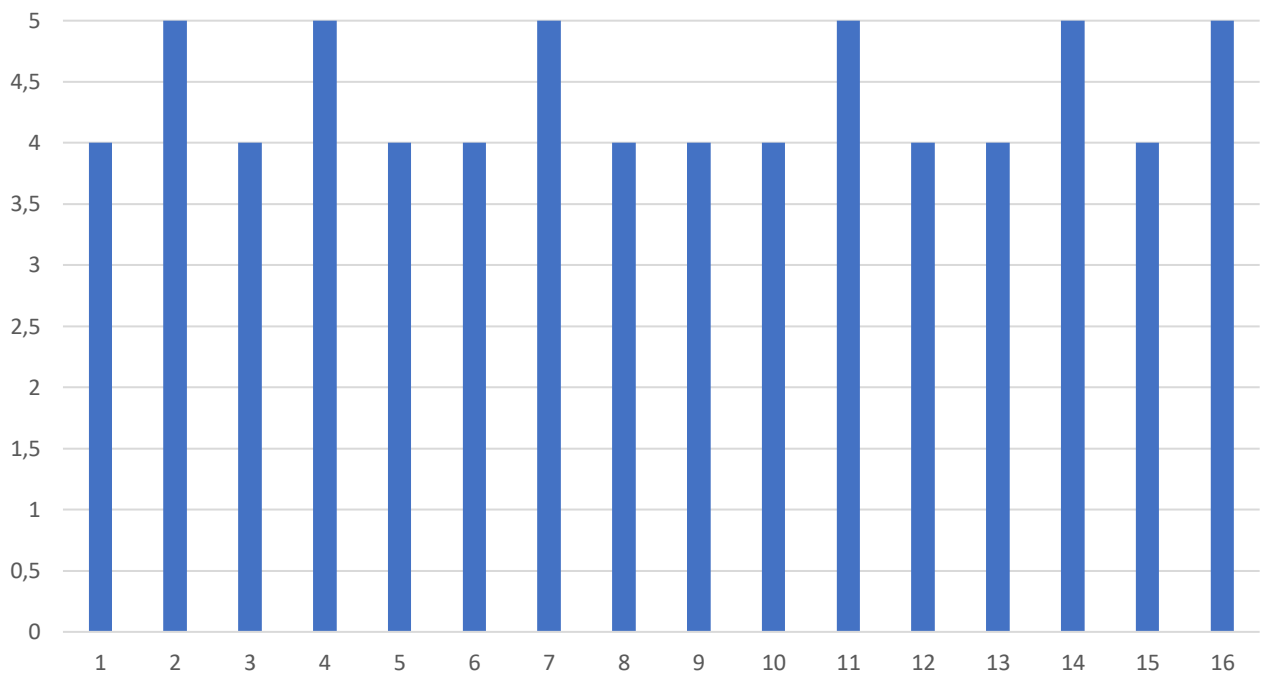
Результати опитувань роботодавців щодо Освітньо-професійної програми «Інтероперабельність і безпека на залізничному транспорті» Східноукраїнського національного університету імені Володимира Даля, за п'ятибальною шкалою (від 1 до 5).

Оцінка чинників, які мають найбільший вплив на ефективність професійної діяльності фахівця та його кар'єрне зростання



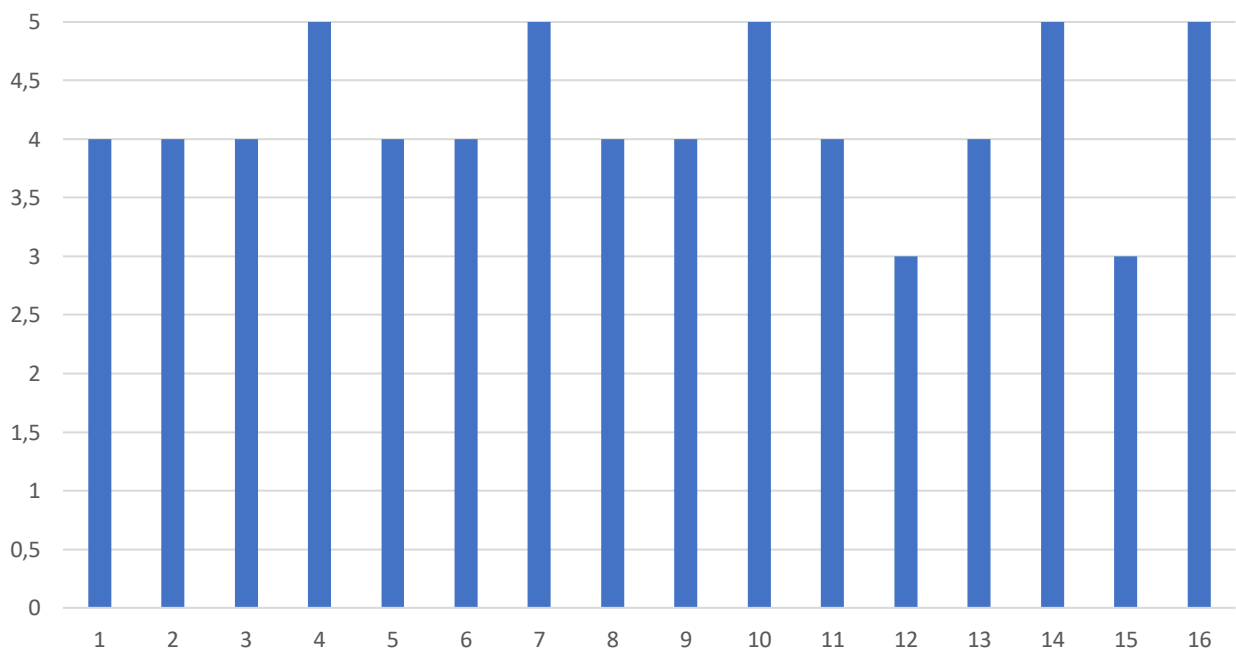
Здатність до аналізу і синтезу

16 відповідей



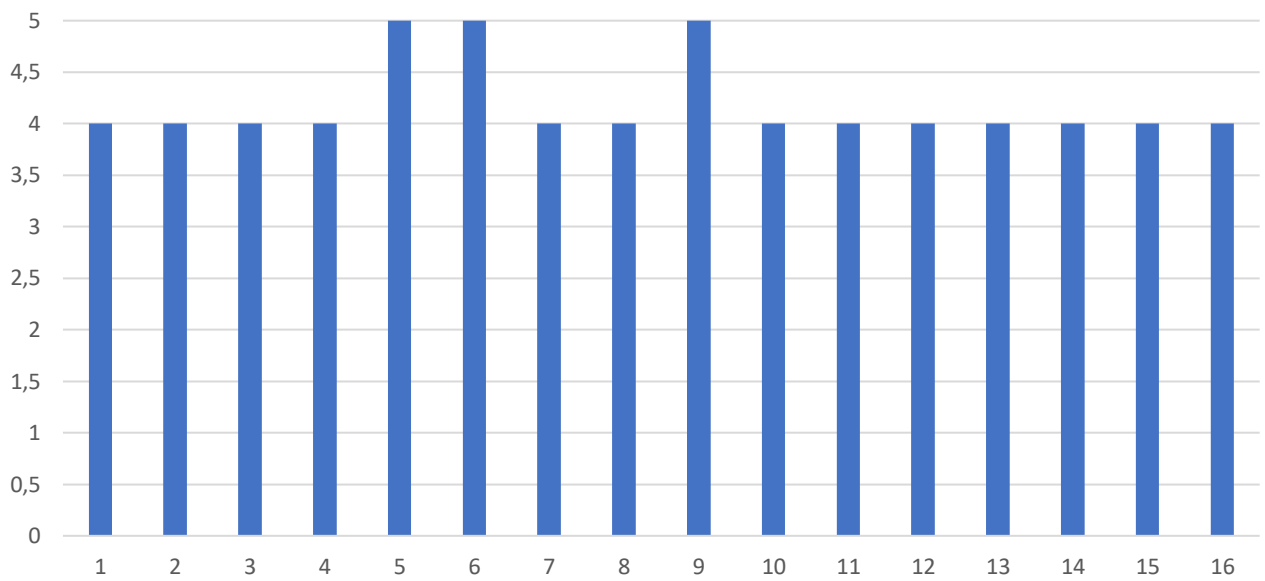
Розв'язання проблем

16 відповідей



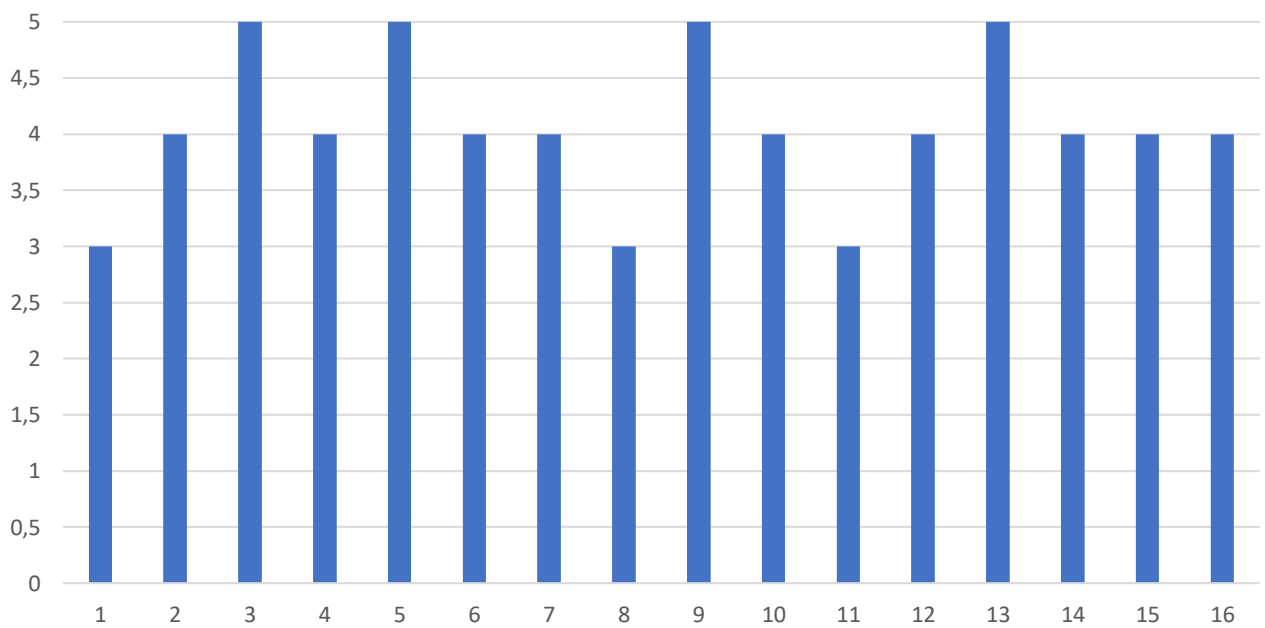
Здатність застосувати знання на практиці

16 відповідей



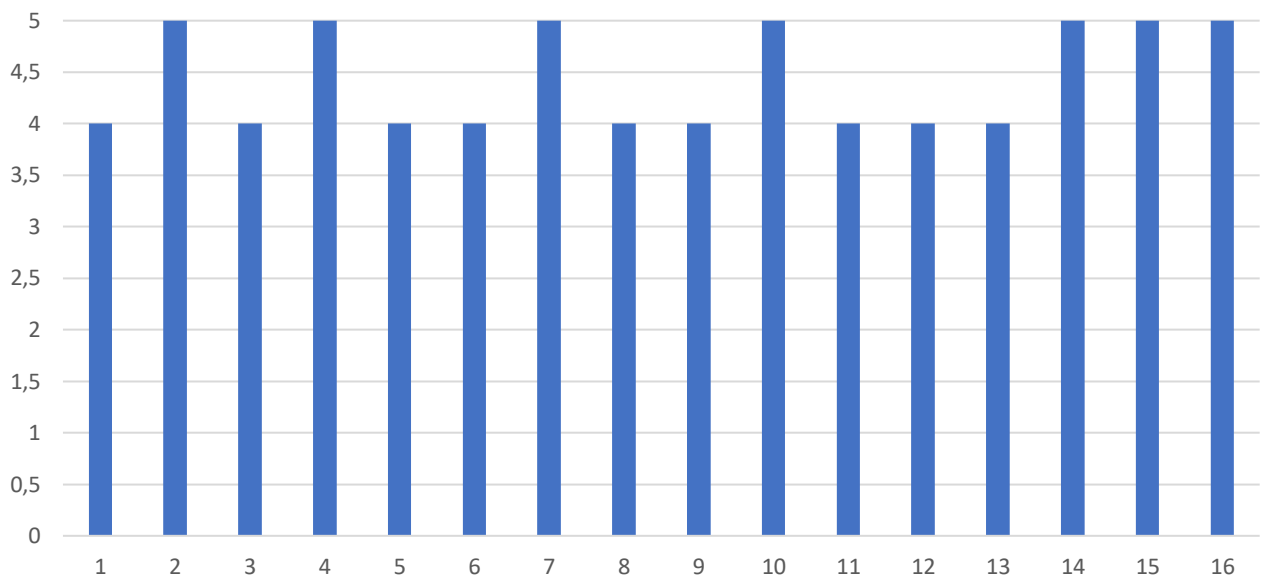
Рівень базових (професійних) знань і навичок

16 відповідей



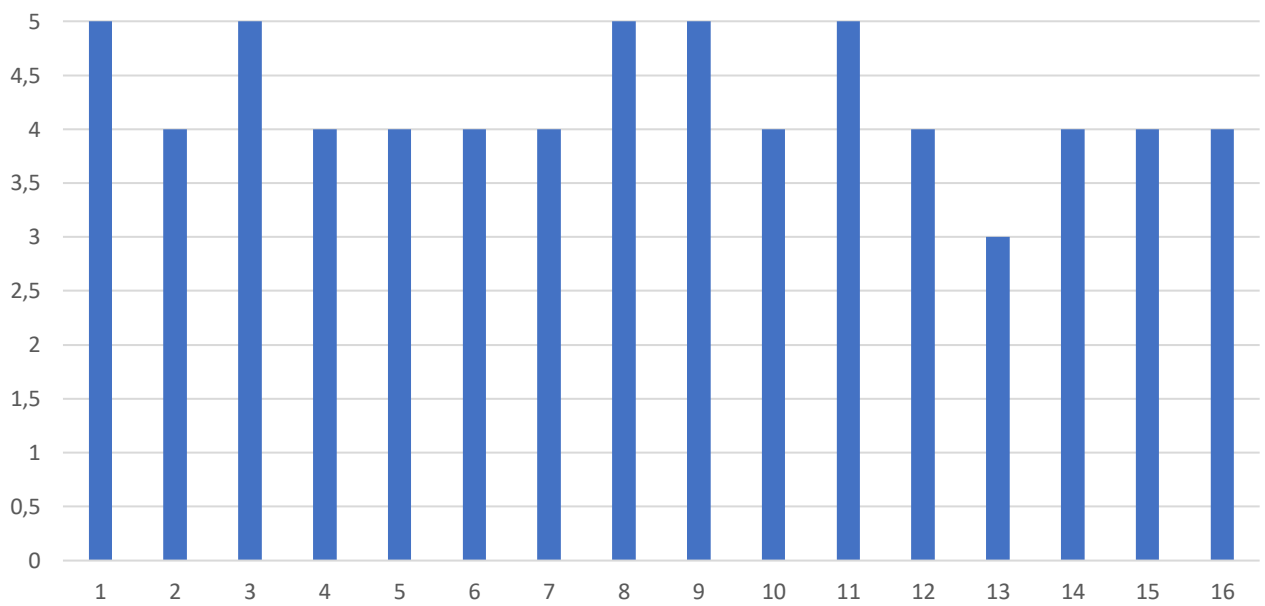
Стратегічне мислення

16 відповідей



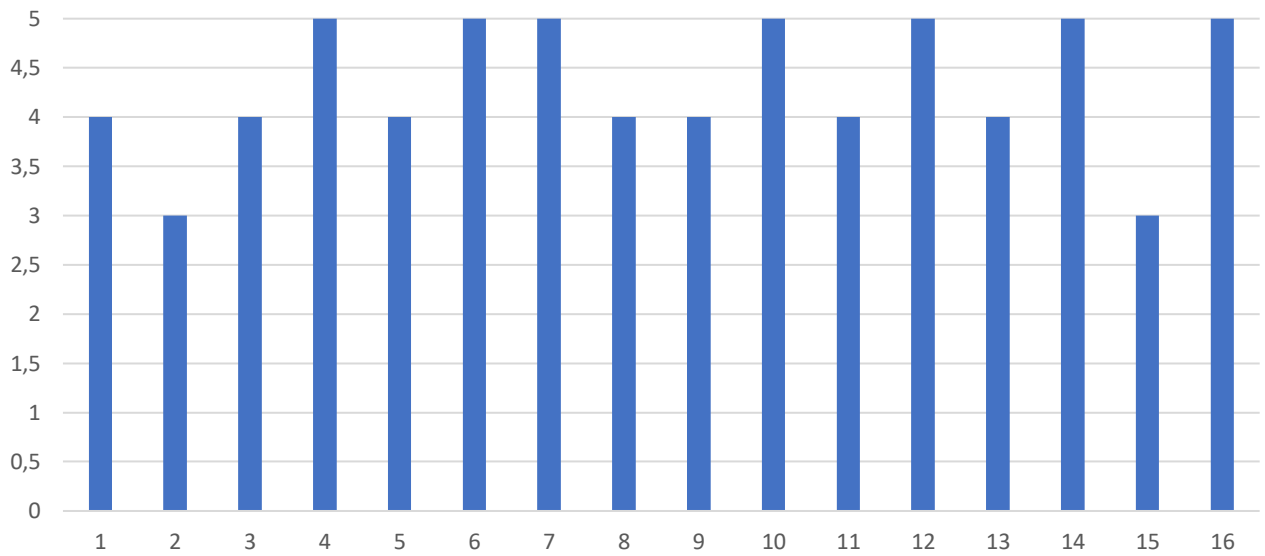
Націленість на кінцевий результат

16 відповідей



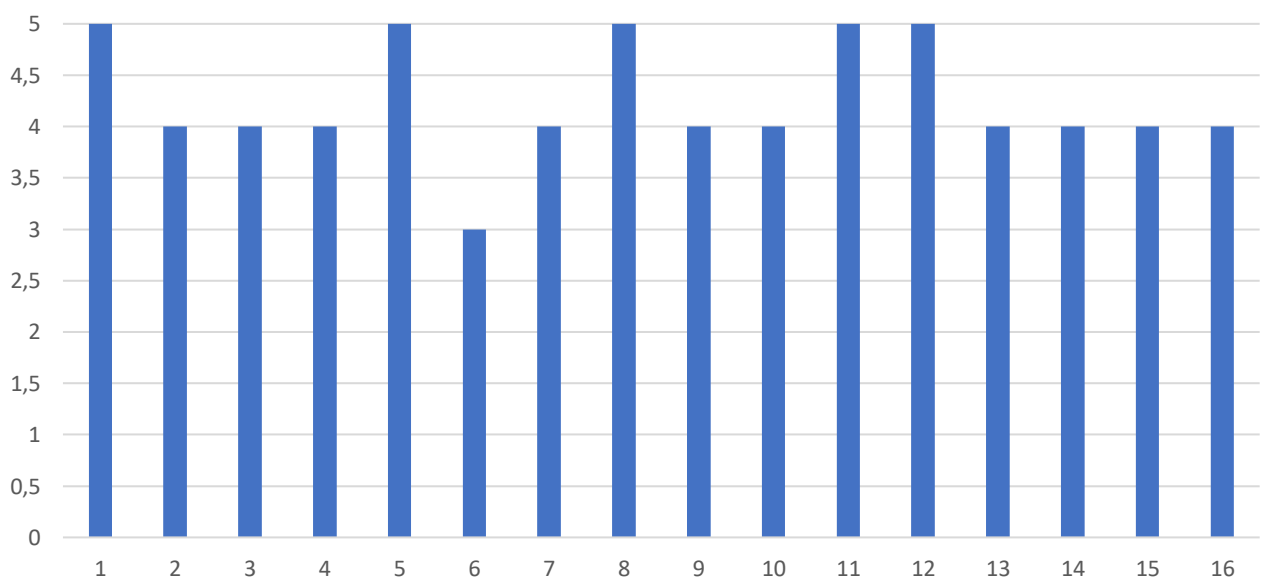
Здатність працювати в колективі, команді

16 відповідей



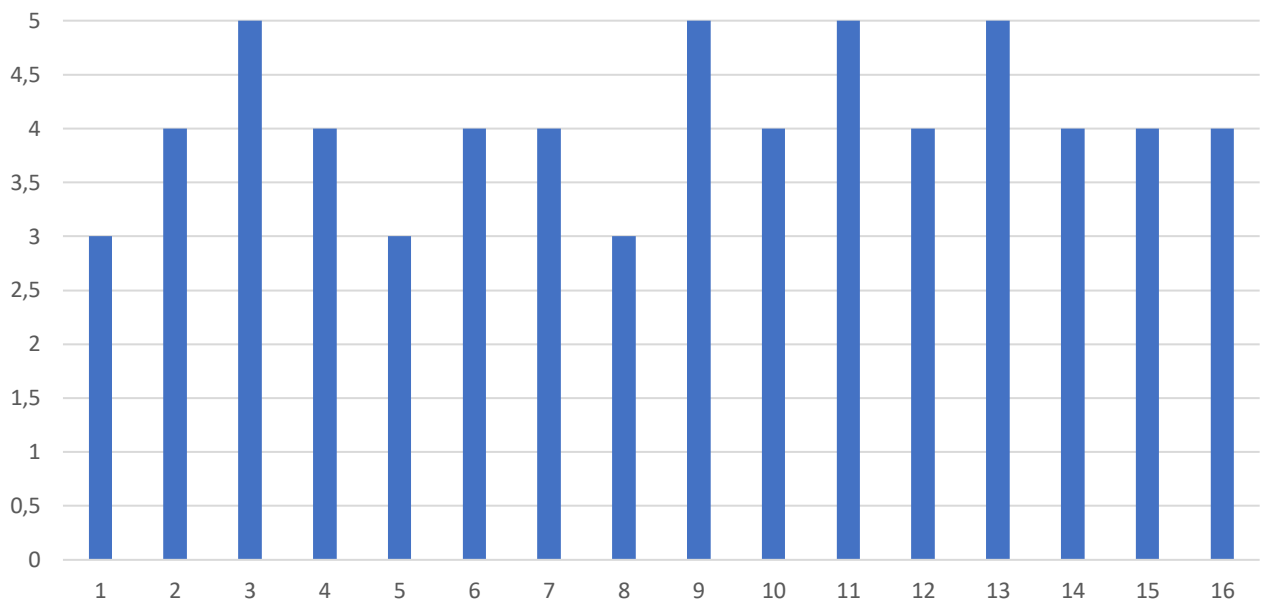
Здатність ефективно представляти себе й результати своєї праці

16 відповідей



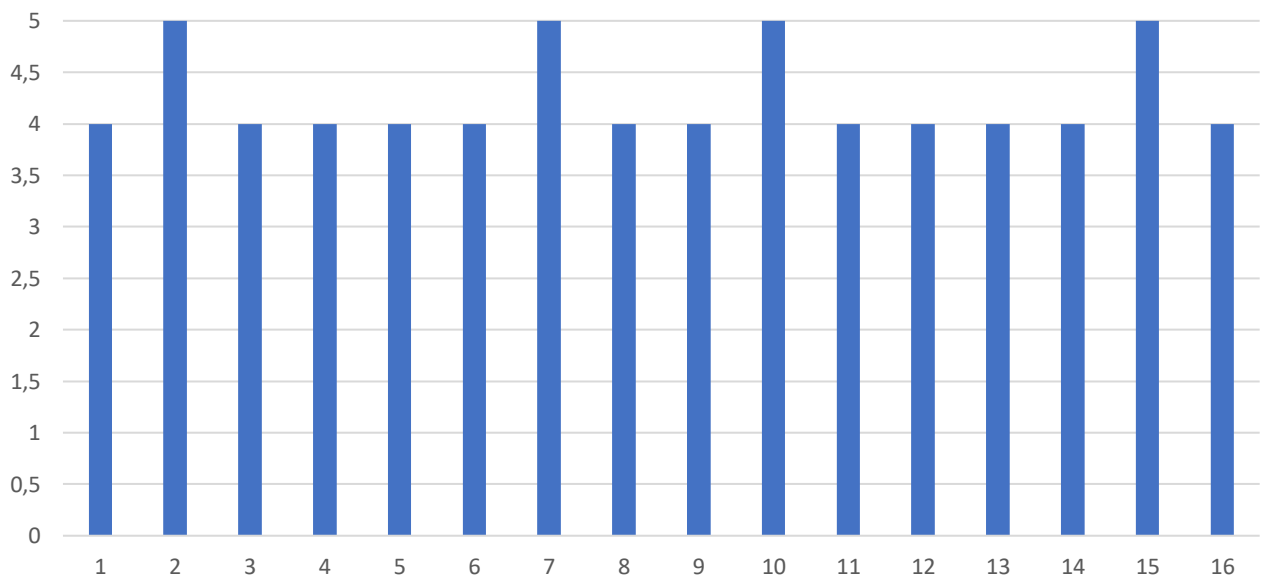
Здатність пристосовуватись до нових ситуацій

16 відповідей



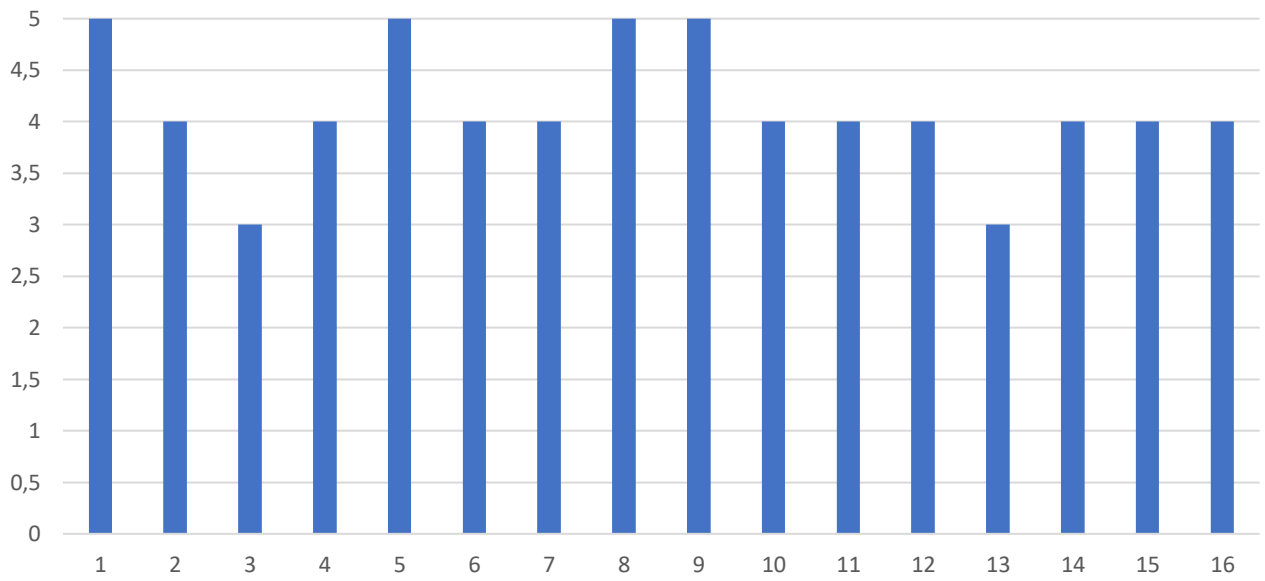
Націленість на професійний розвиток і кар'єрне зростання

16 відповідей



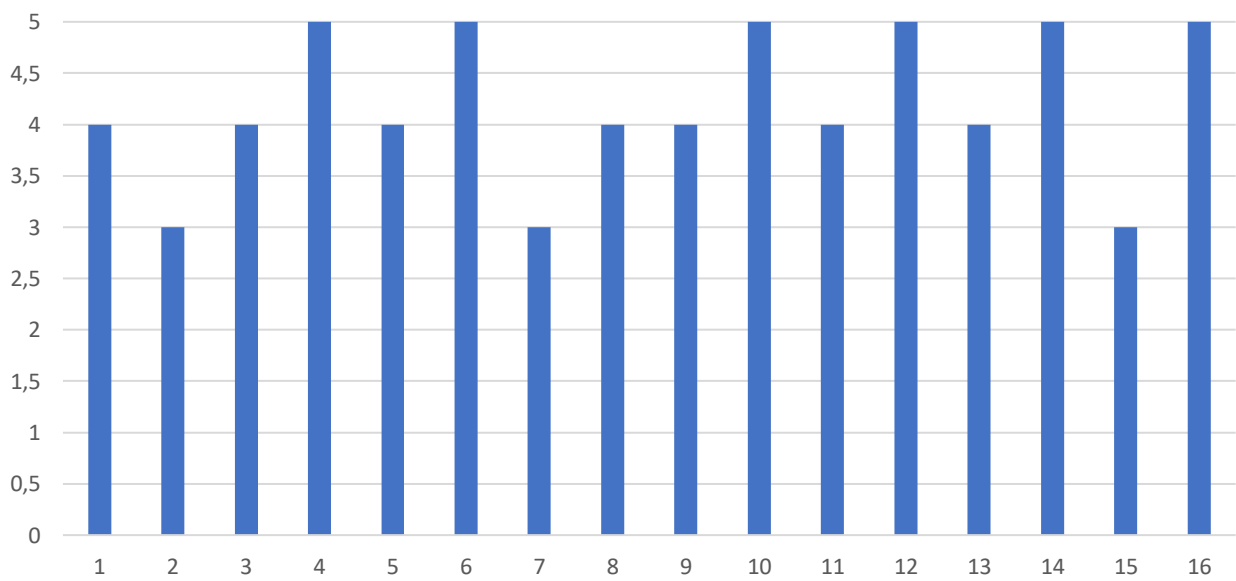
Навички управління персоналом, колективом

16 відповідей



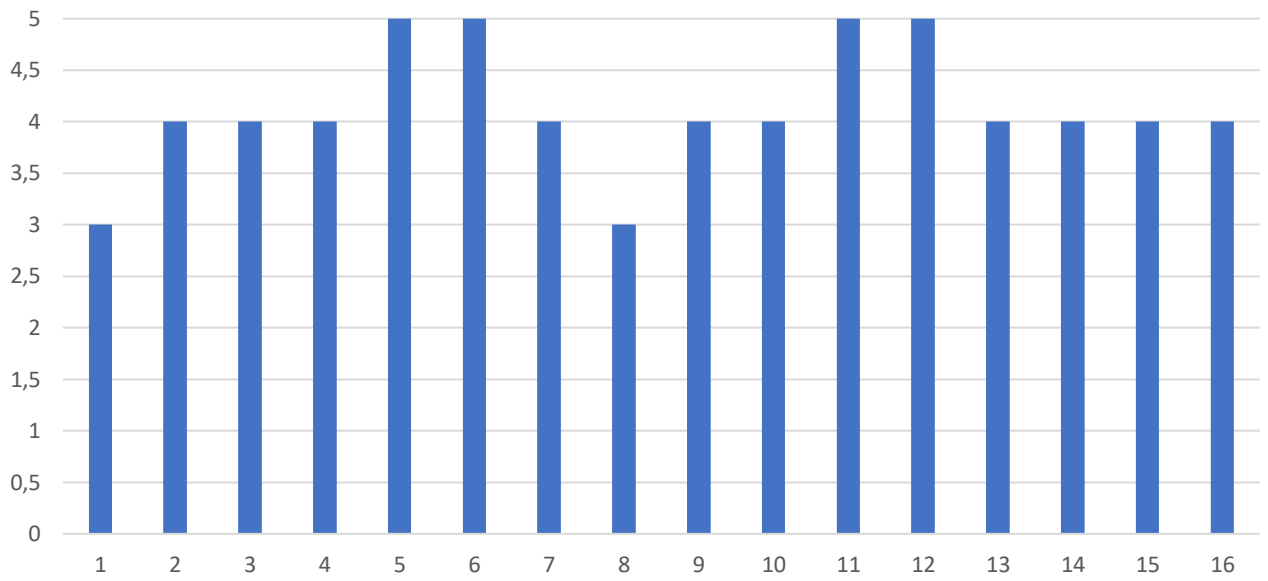
Ерудованість, загальна культура, комунікабельність

16 відповідей



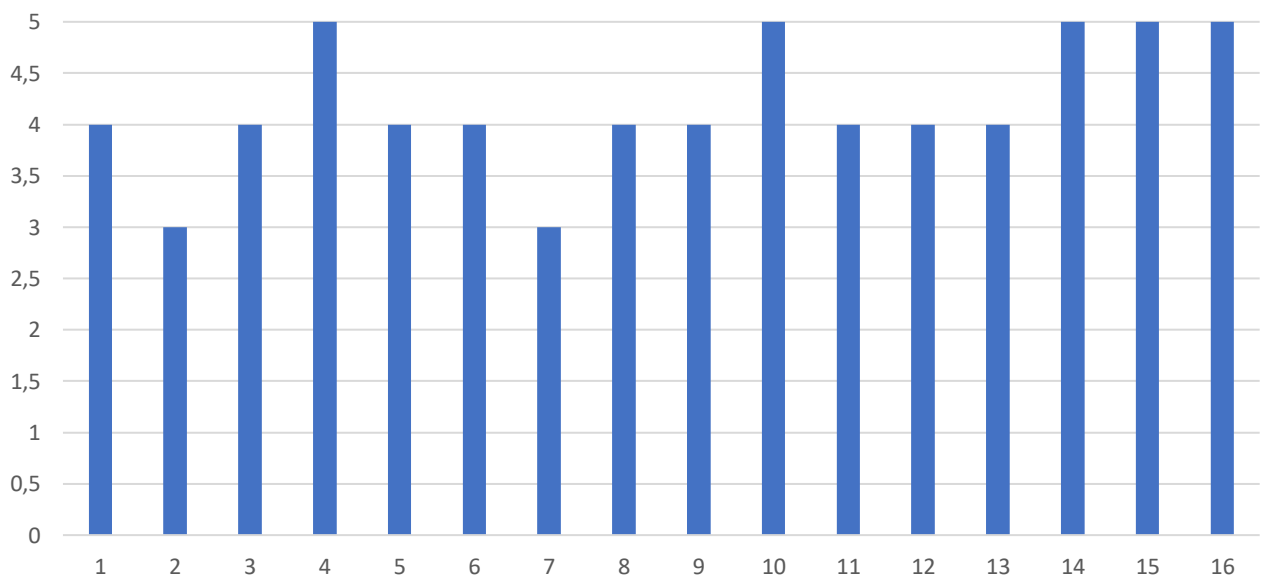
Володіння інформаційними та комунікаційними технологіями

16 відповідей



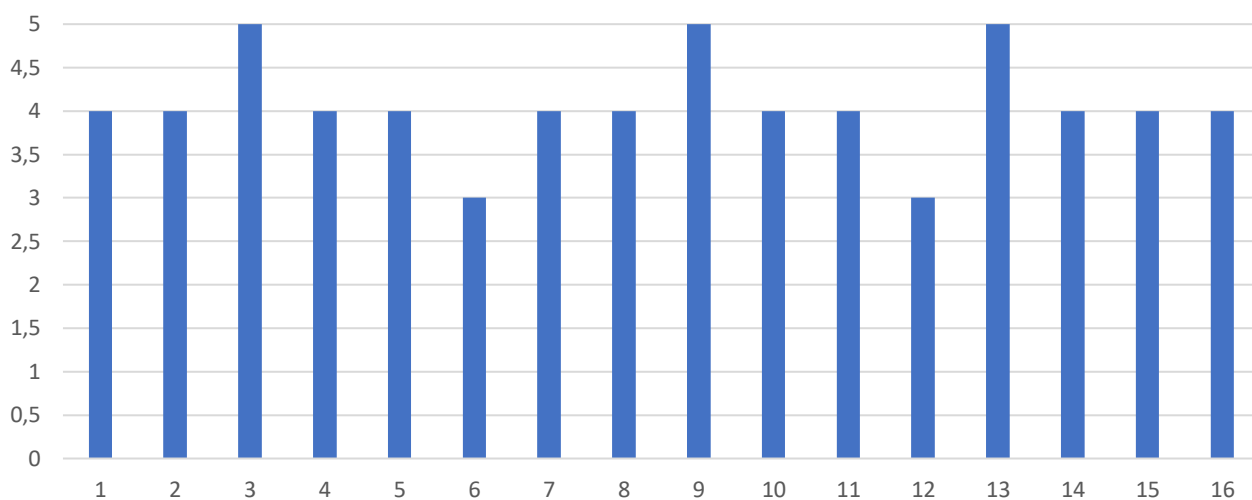
Ведення ділової документації

16 відповідей



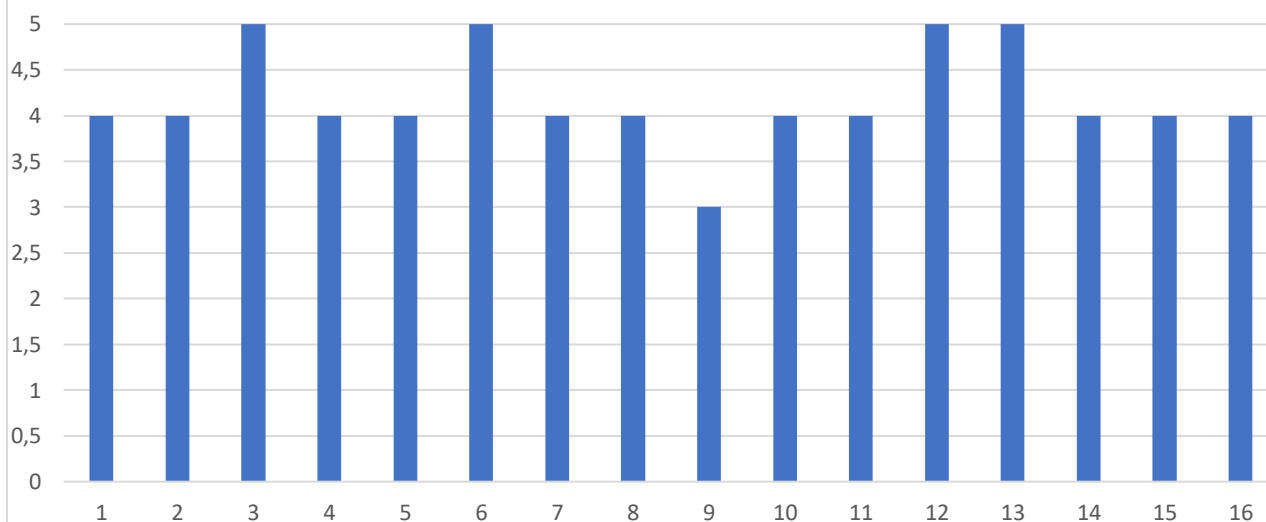
Вміння логічно мислити, робити правильні висновки,
послідовно і обґрунтовано висловлювати особисту думку

16 відповідей



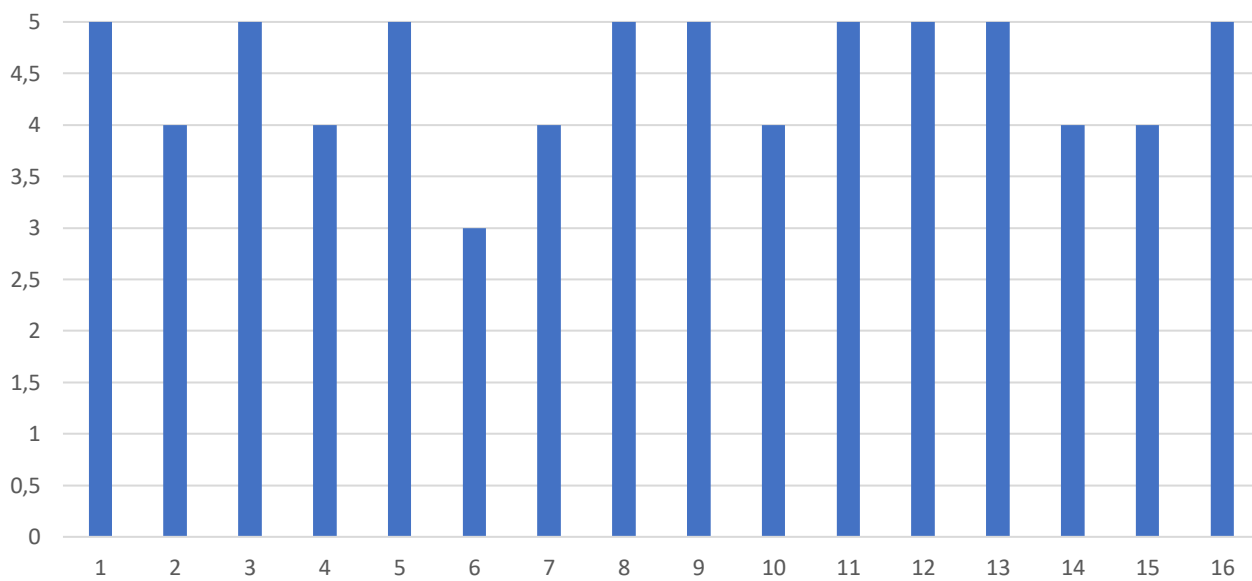
Ваша задоволеність рівнем професійної підготовки випускників
СНУ ім. В. Даля, які працюють в Вашому університеті

16 відповідей

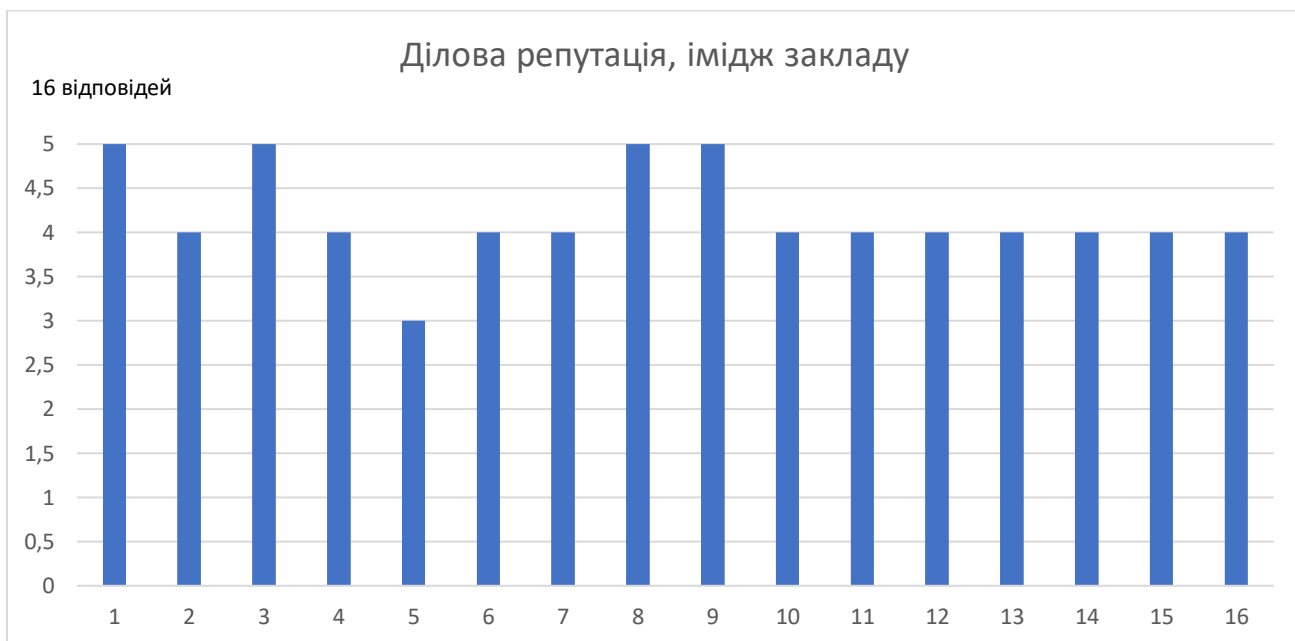


Ваша зацікавленість в прийомі на роботу випускників СНУ ім. В.
Даля

16 відповідей

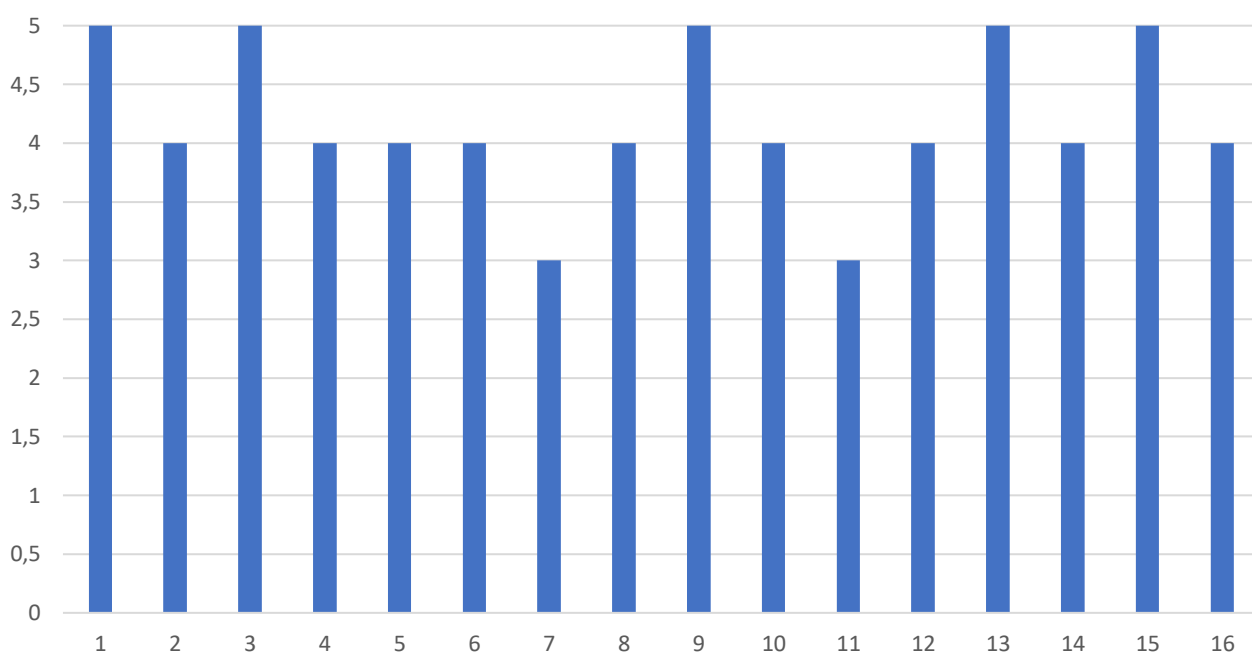


Оцінка СНУ ім. В. Даля, як закладу вищої освіти



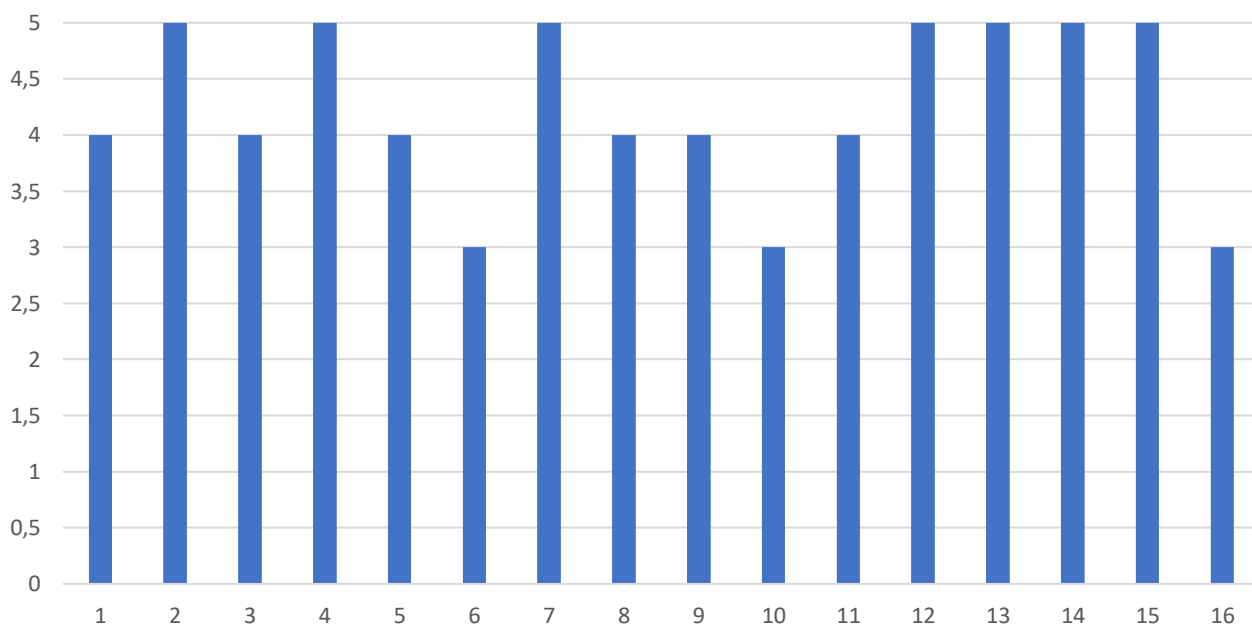
Професорсько-викладацький склад

16 відповідей



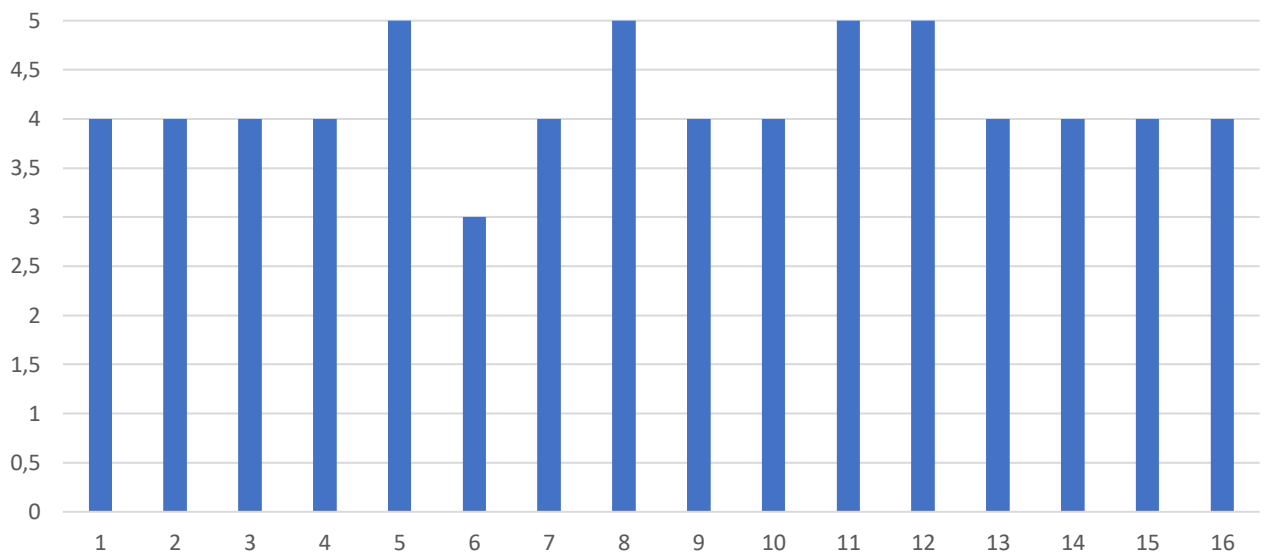
Матеріальна-технічна база

16 відповідей



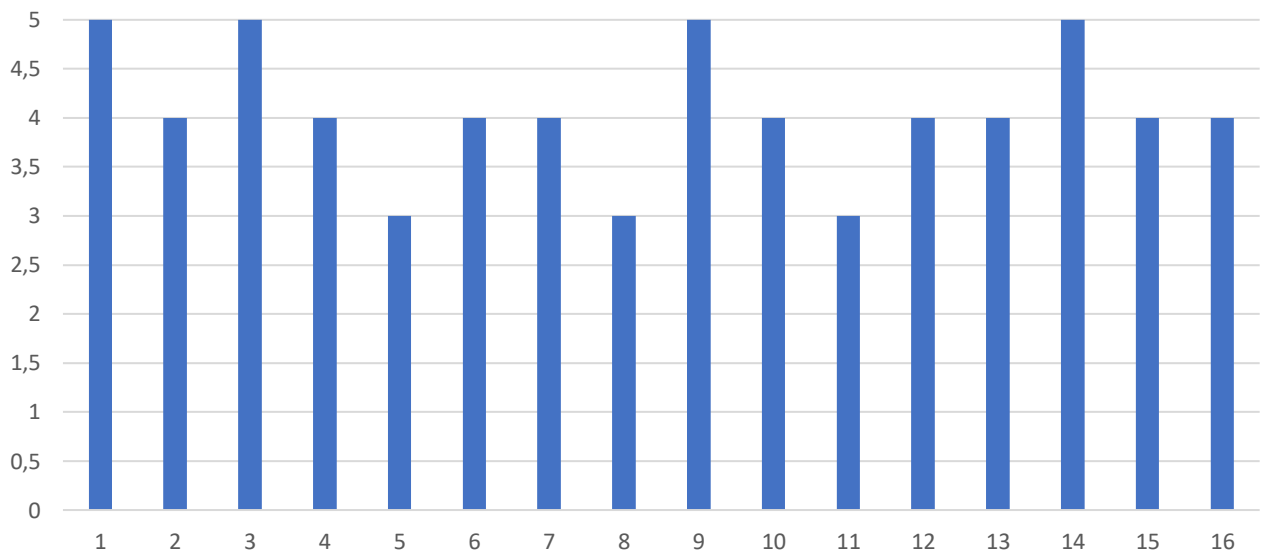
Система управління закладом

16 відповідей



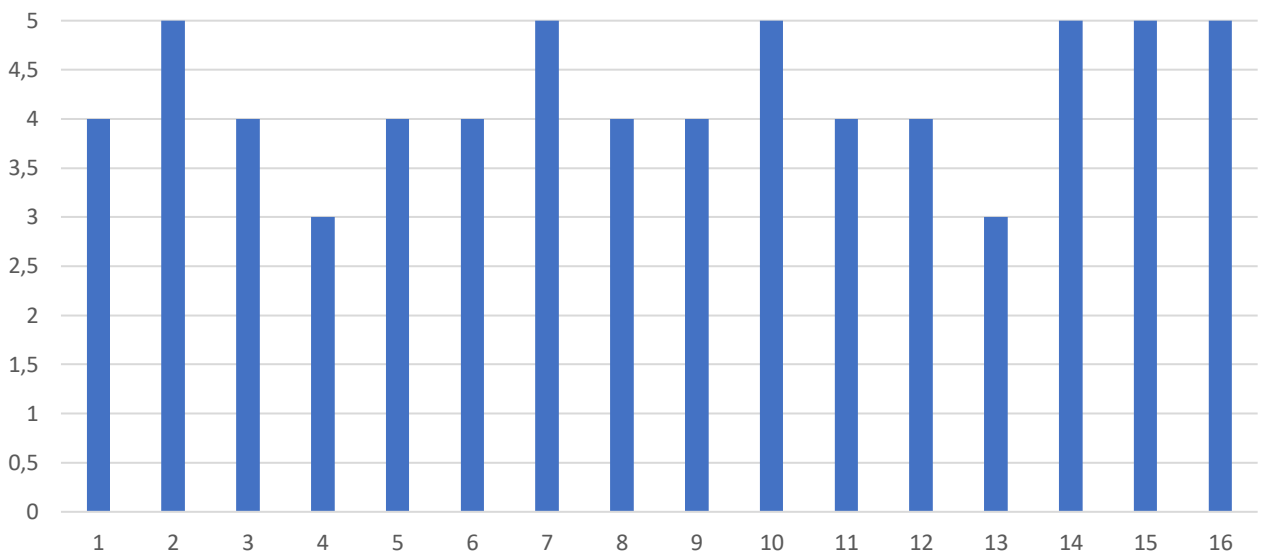
Якість освітніх програм

16 відповідей



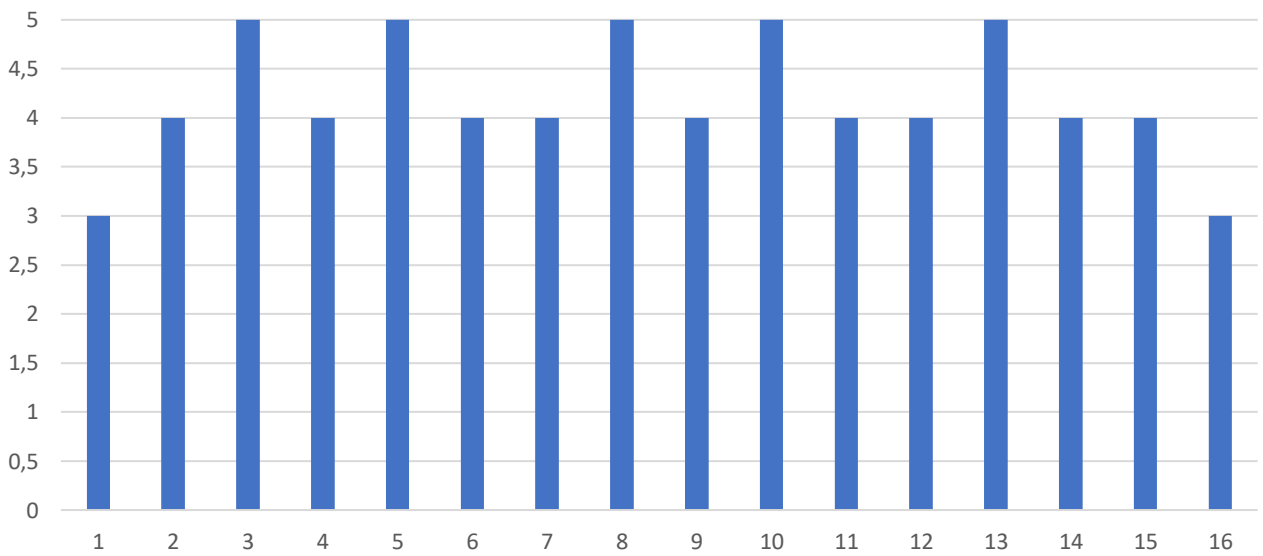
Вміст навчальних програм

16 відповідей



Використання новітніх, інтерактивних методів навчання

16 відповідей

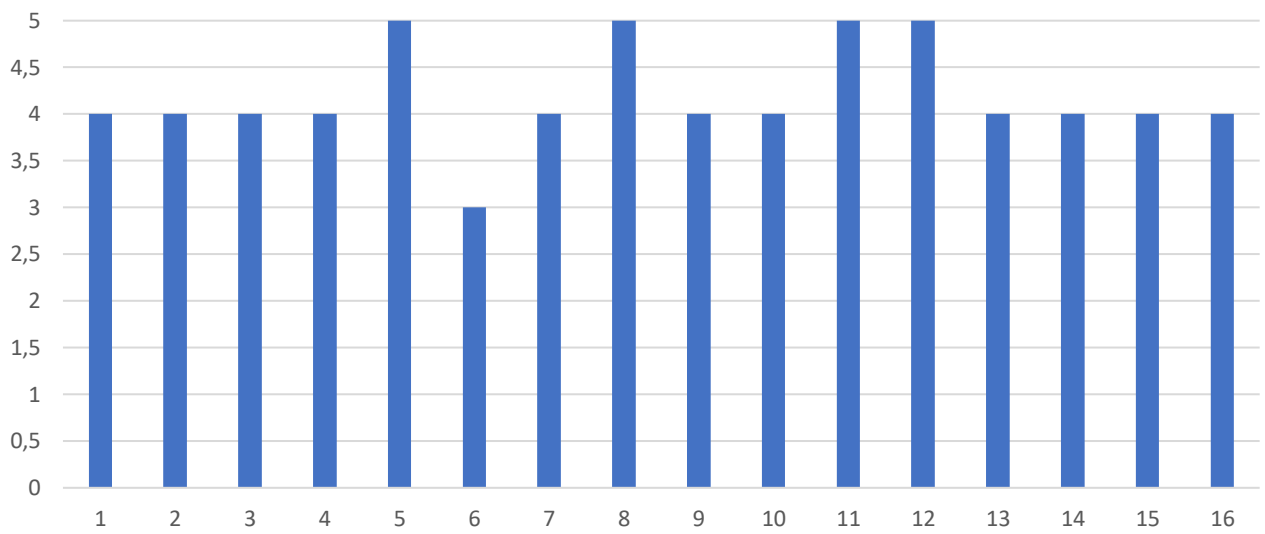


Оцінка якості та навиків випускників СНУ ім. В. Даля



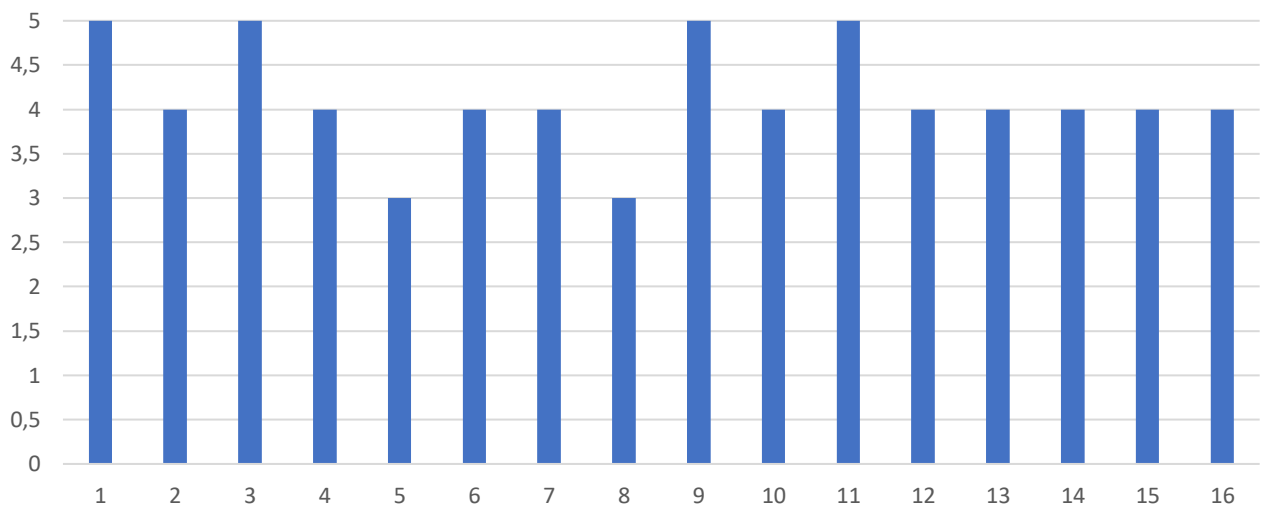
Здатність до аналізу і синтезу

16 відповідей



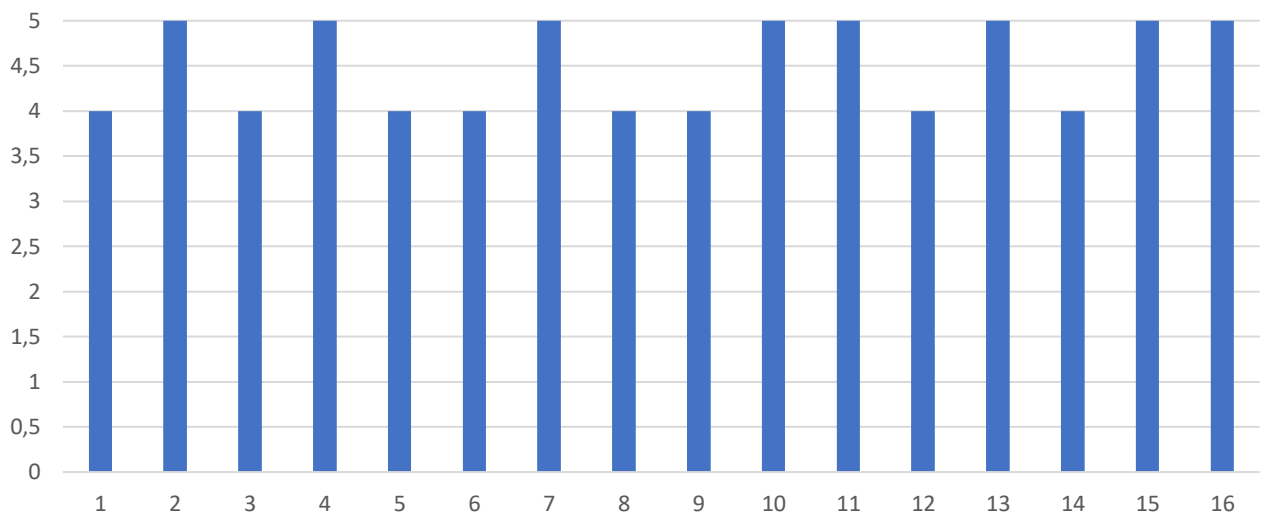
Розв'язання проблем

16 відповідей



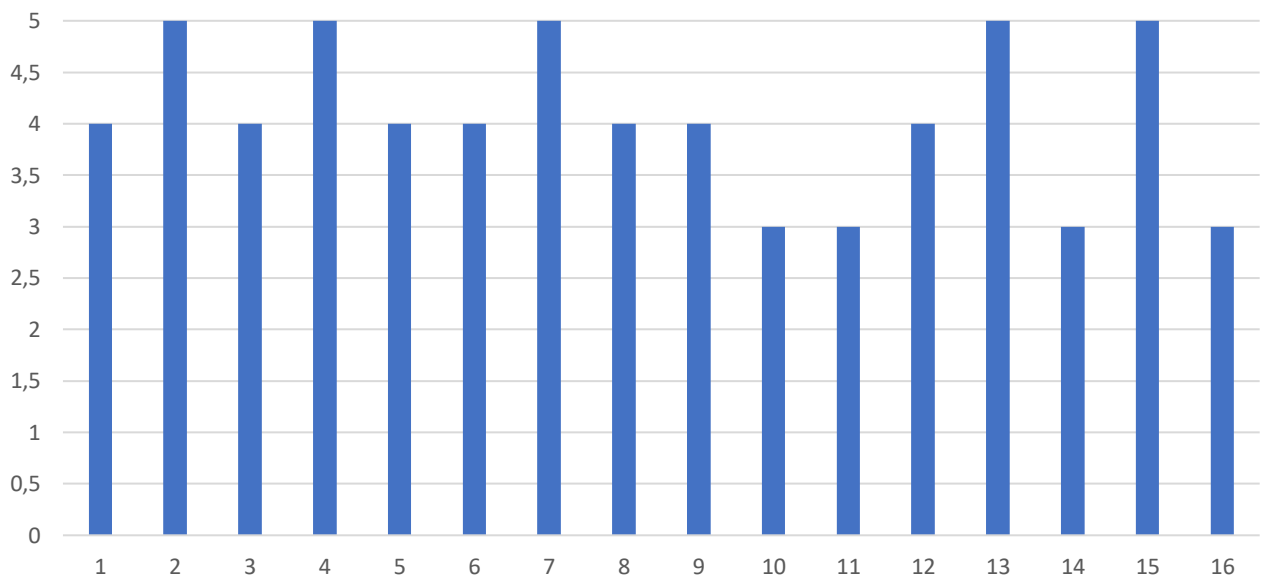
Здатність застосувати знання на практиці

16 відповідей



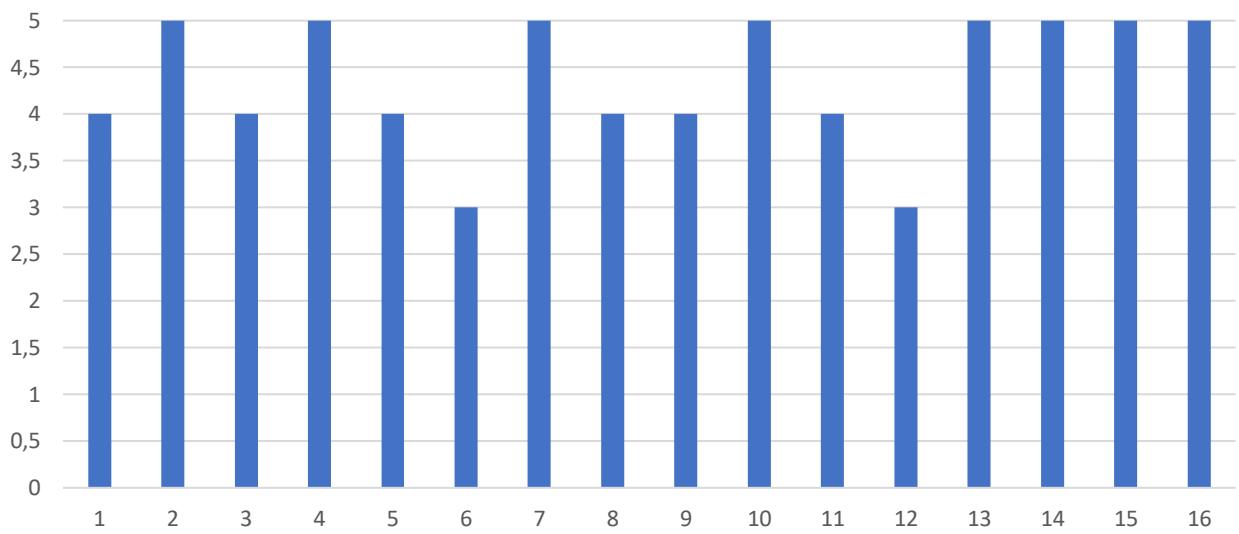
Стратегічне мислення

16 відповідей



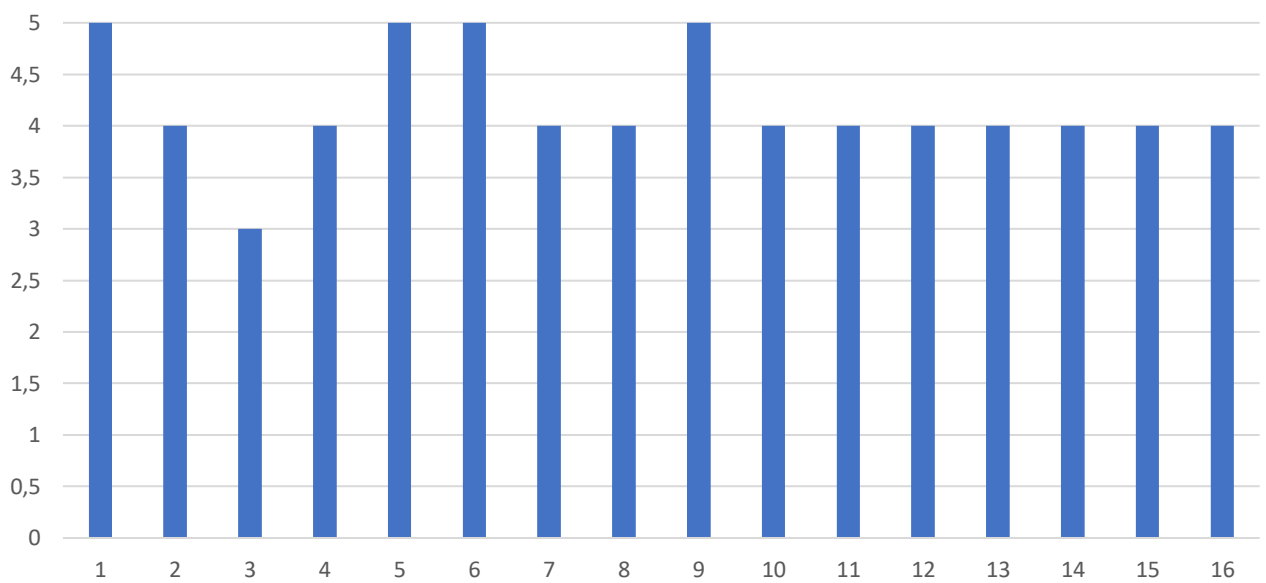
Націленість на кінцевий результат

16 відповідей



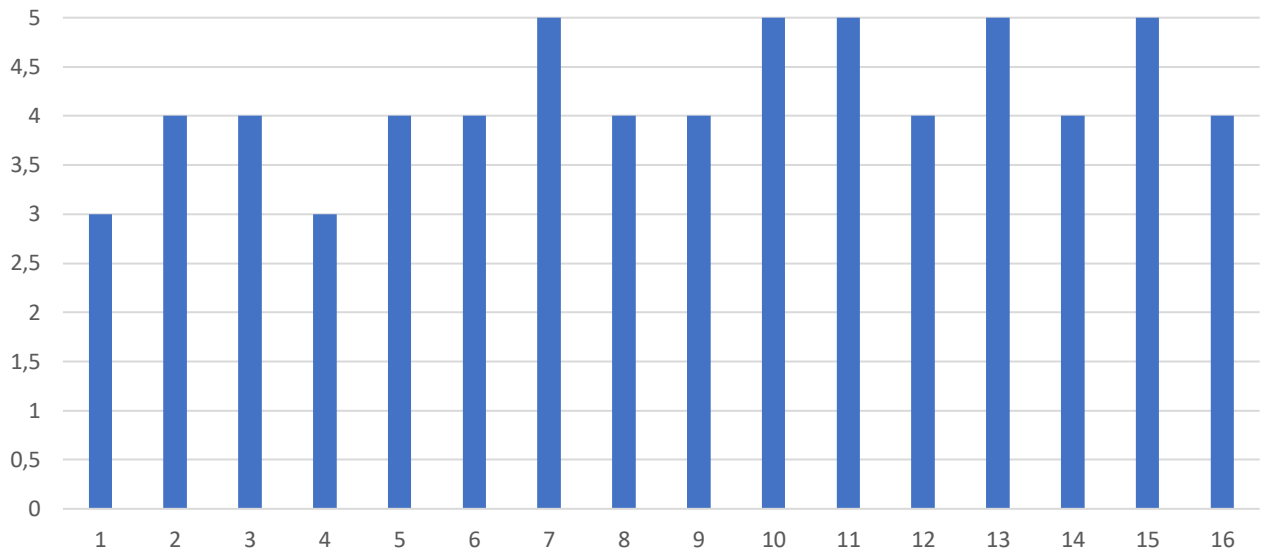
Здатність працювати в колективі, команді

16 відповідей



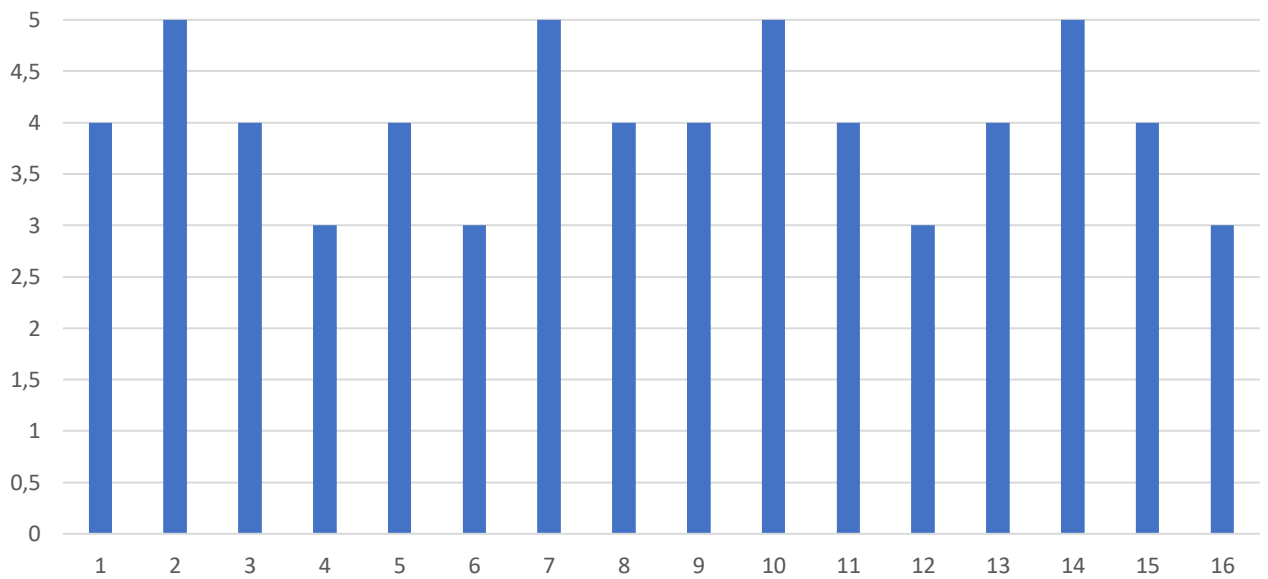
Здатність ефективно представляти себе й результати своєї праці

16 відповідей



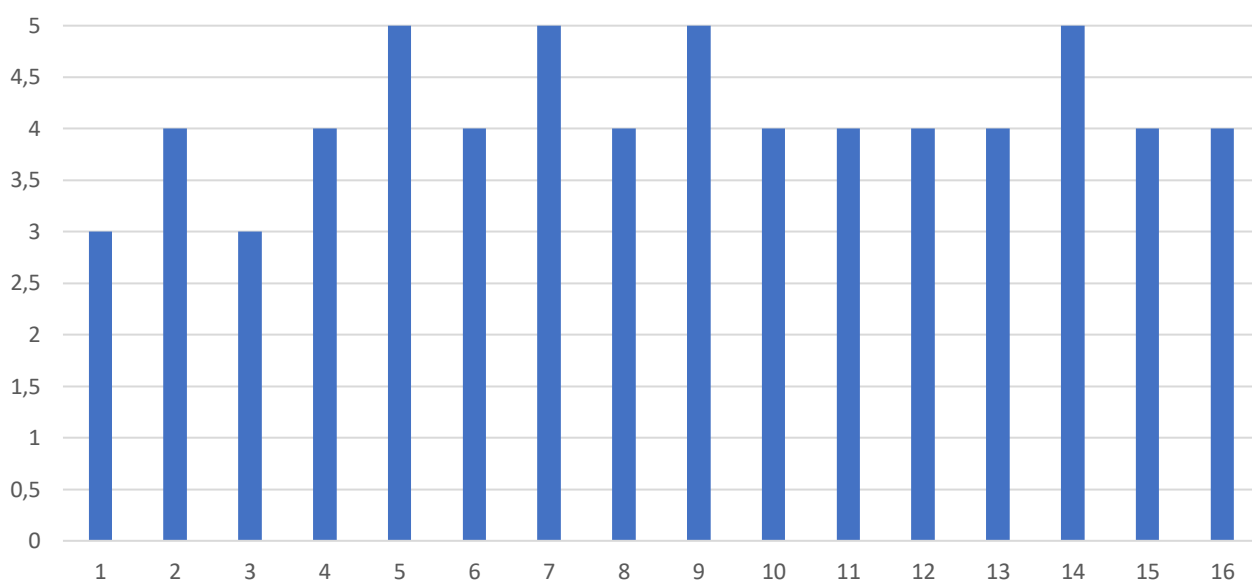
Здатність пристосовуватись до нових ситуацій

16 відповідей



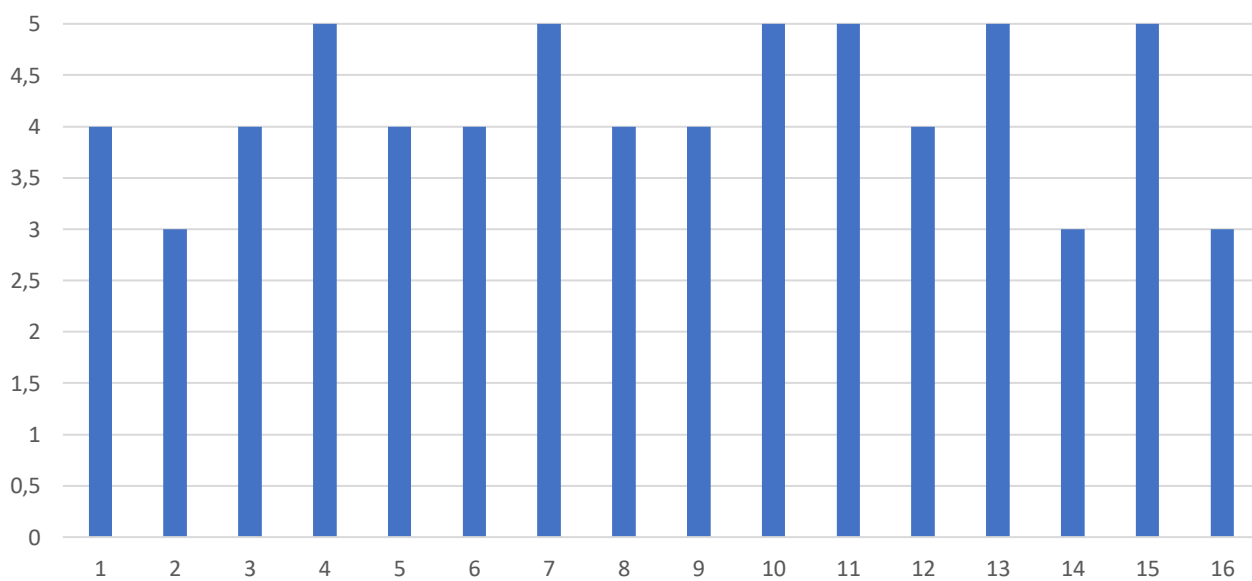
Націленість на професійний розвиток і кар'єрне зростання

16 відповідей



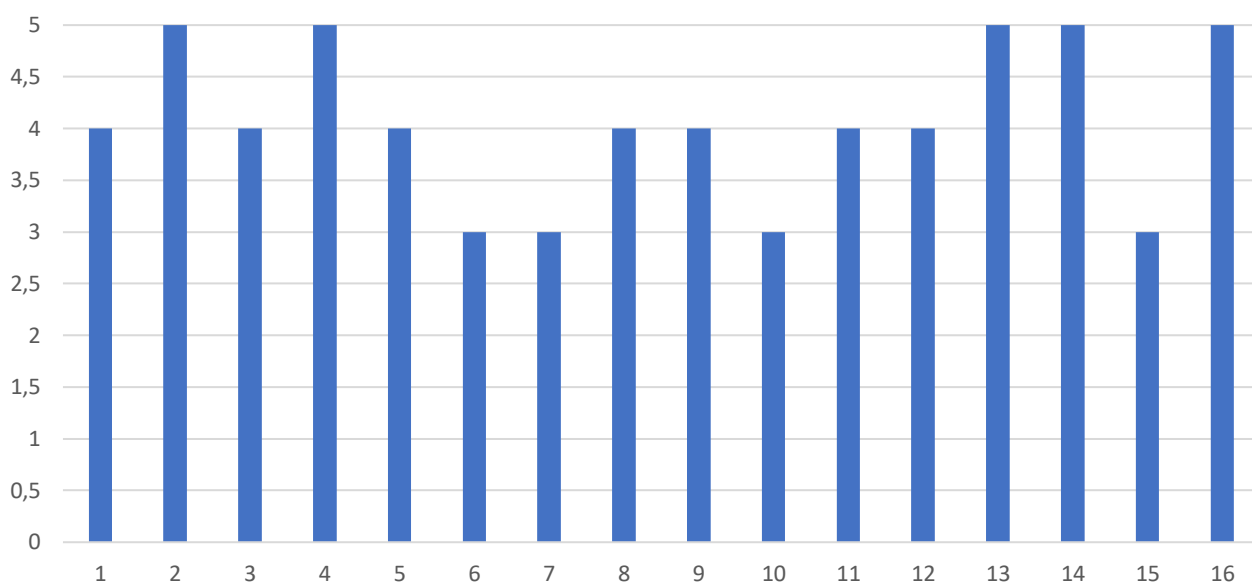
Навички управління персоналом, колективом

16 відповідей



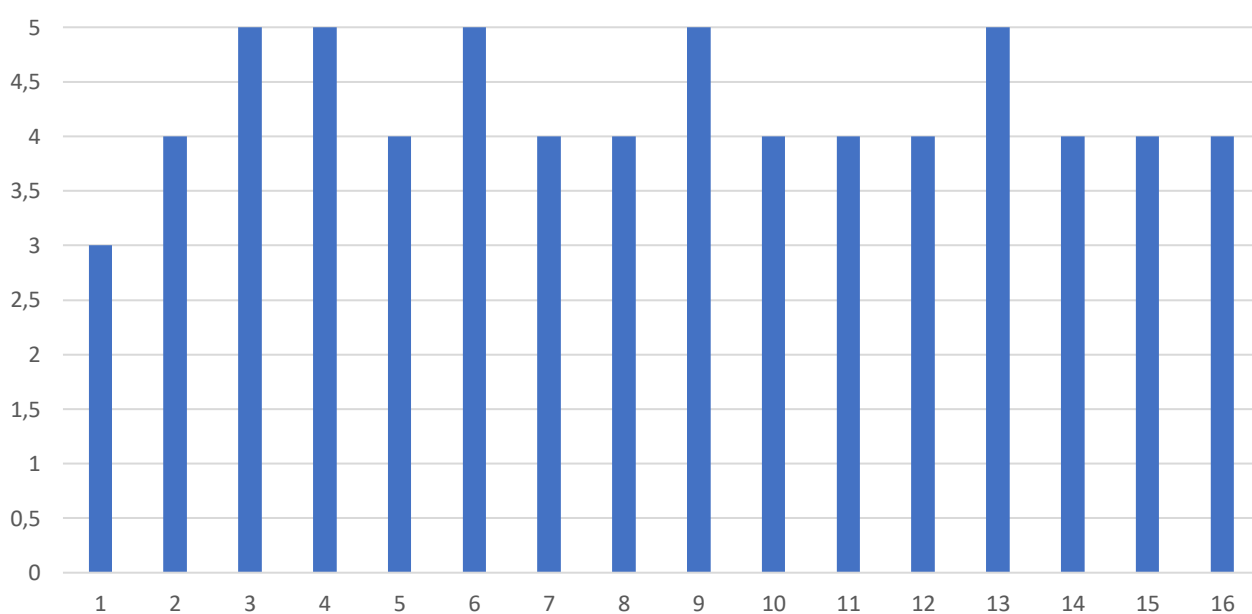
Ерудованість, загальна культура, комунікабельність

16 відповідей



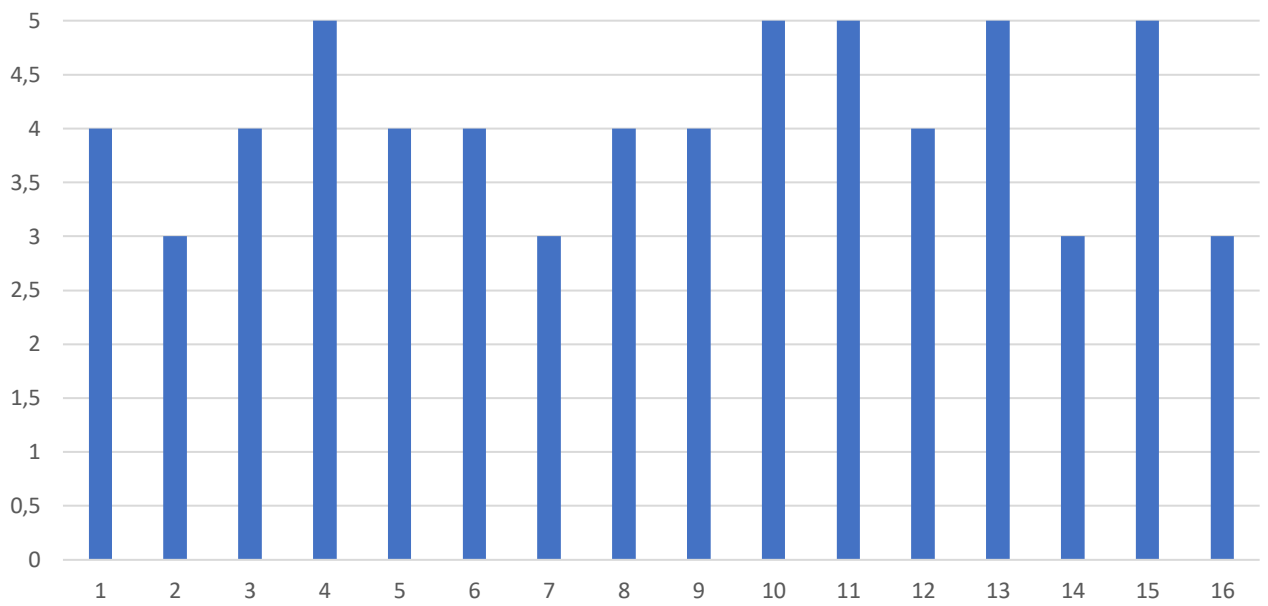
Ведення ділової документації

16 відповідей



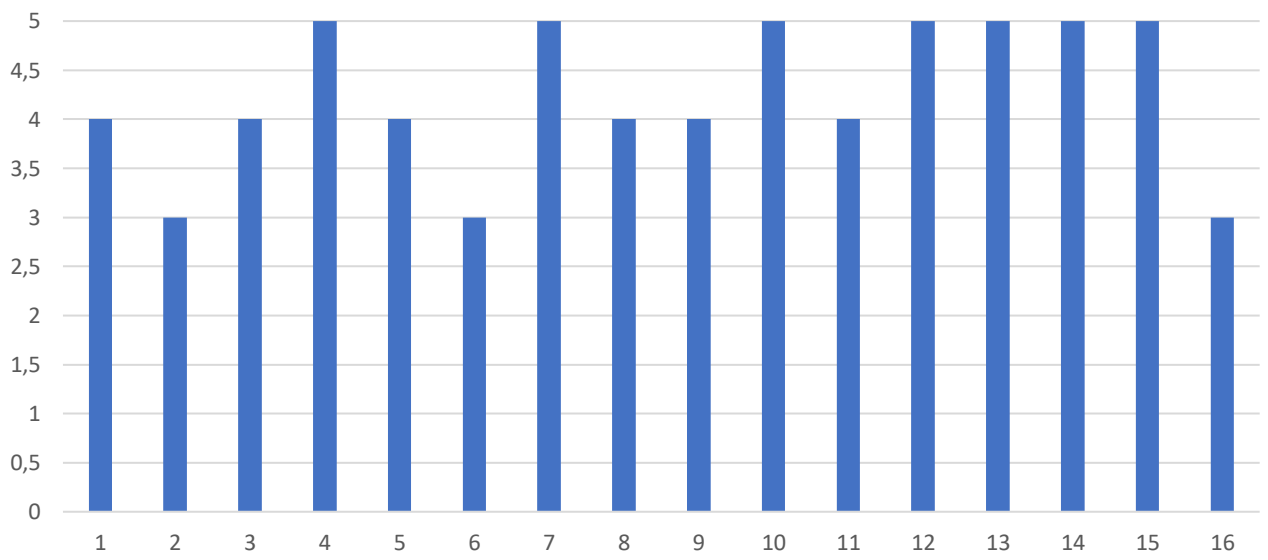
Володіння інформаційними та комунікаційними технологіями

16 відповідей



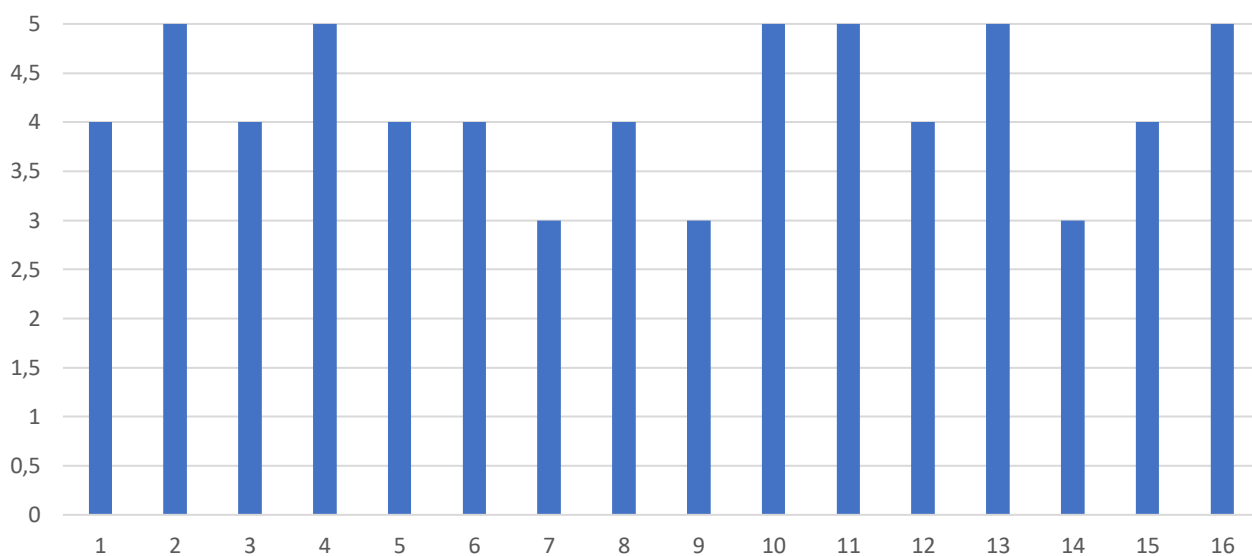
Вміння логічно мислити, робити правильні висновки, послідовно і обґрунтовано висловлювати особисту думку

16 відповідей



Актуальність освітньої програми у світлі найновіших досліджень та сучасного ринку праці

16 відповідей



Укажіть будь ласка свої побажання або коментар щодо компетентностей та результатів навчання за даною освітньою програмою

- встановлення зв'язків із залізничними підприємствами-партнерами країн ЄС;

- узгодження із роботодавцями навичок успішності для роботи за фахом;

- отримання відгуків на наукові тези і статті від фахівців залізничної галузі;

- збільшення кількості занять, які проводяться на залізничних підприємствах (базах практики).

Вкажіть, будь ласка, назву Вашої установи/організації

Структурний підрозділ «Служба вагонного господарства», Регіональна філія «Донецька залізниця», АТ «Укрзалізниця»

ТОВ «Об'єднанне господарство залізничного транспорту», м. Сєверодонецьк

ПрАТ «Сєверодонецьке об'єднання «Азот»»

Структурний підрозділ «Лиманський центр професійного розвитку персоналу», Регіональна філія «Донецька залізниця», АТ «Укрзалізниця»

Структурний підрозділ «Станція Лиман», Регіональна філія «Донецька залізниця», АТ «Укрзалізниця»

Структурний підрозділ «Станція Краматорськ», Регіональна філія «Донецька залізниця», АТ «Укрзалізниця»

Структурний підрозділ "Регіональний центр управління рухом" регіональної філії "Південна залізниця" АТ "Укрзалізниця"

Структурний підрозділ «Станція Слов'янськ», Регіональна філія «Донецька залізниця», АТ «Укрзалізниця»

Структурний підрозділ "Служба локомотивного господарства" регіональної філії "Донецька залізниця" АТ "Укрзалізниця"

Структурний підрозділ "Центр діагностики залізничної інфраструктури" "регіональної філії "Донецький центр діагностики" АТ "Укрзалізниця"

ПрАТ ММК імені Ілліча, м. Маріуполь

Філія «Пасажирська компанія» АТ «Укрзалізниця» Південно-Західна зал.

Регіональна філія «Південна залізниця»

Виробничий підрозділ "Харківська дистанція колії" регіональної філії "Південна залізниця" АТ "Українська залізниця"

Структурний підрозділ «Станція Полтава-Київська», Регіональна філія «Донецька залізниця», АТ «Укрзалізниця»

Філія "Центр транспортного сервісу "Ліски" АТ "Українська залізниця"

Вкажіть, будь ласка, Ваші контактні дані для зворотного зв'язку

922-00-33-03

380503474608

0645712010

(095)5064597

(062) 6162207

097 7187177

(057)724-44-31

062-66-5-24-39

+380990494266

062 616-20-27

(062) 9564009

pzz@sw.uz.gov.ua

(057)724-44-00

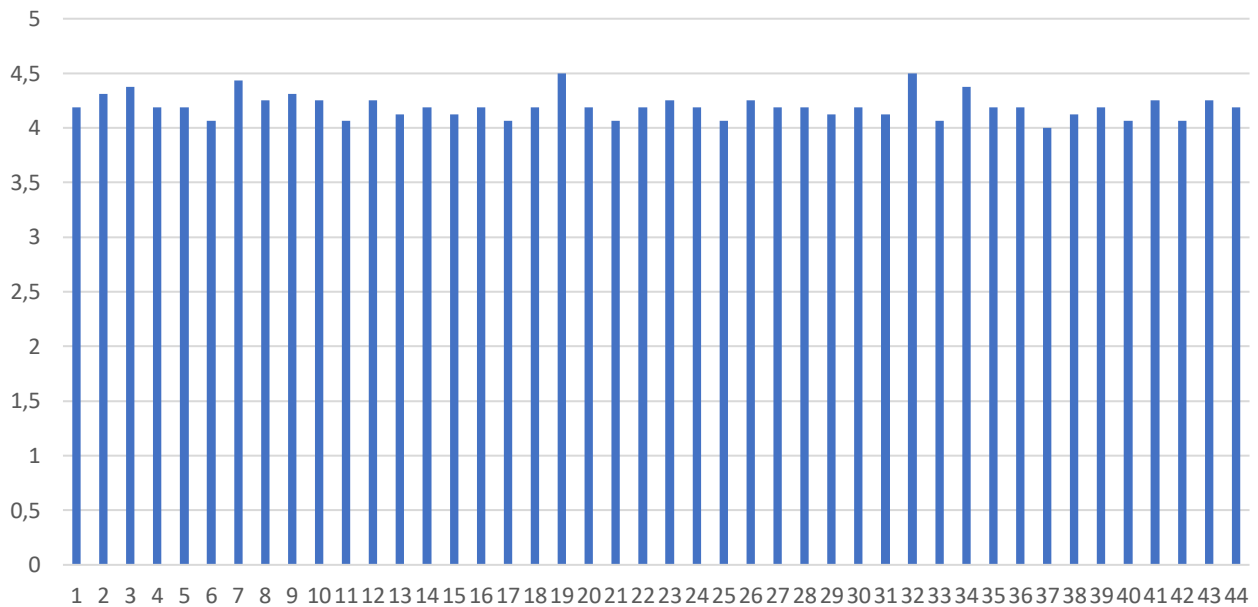
(057) 724-61-30

(0532) 51-45-01

da4@liski.com.ua

Результати опитувань роботодавців щодо Освітньо-професійної програми «Інтероперабельність і безпека на залізничному транспорті» Східноукраїнського національного університету імені Володимира Даля, за п'ятибальною шкалою (від 1 до 5)

16 відповідей



1. Рівень загальнотеоретичної підготовки
2. Здатність до навчання
3. Здатність до аналізу і синтезу
4. Розв'язання проблем
5. Здатність застосувати знання на практиці
6. Рівень базових (професійних) знань і навичок
7. Стратегічне мислення
8. Націленість на кінцевий результат
9. Здатність працювати в колективі, команді
10. Здатність ефективно представляти себе й результати своєї праці
11. Здатність пристосовуватись до нових ситуацій
12. Націленість на професійний розвиток і кар'єрне зростання
13. Навички управління персоналом, колективом
14. Ерудованість, загальна культура, комунікабельність
15. Володіння інформаційними та комунікаційними технологіями
16. Ведення ділової документації

17. Вміння логічно мислити, робити правильні висновки, послідовно і обґрунтовано висловлювати особисту думку
18. Ваша задоволеність рівнем професійної підготовки випускників СНУ ім. В. Даля, які працюють в Вашому університеті?
19. Ваша зацікавленість в прийомі на роботу випускників СНУ ім. В. Даля?
20. Ділова репутація, імідж закладу
21. Конкурентоспроможність освітніх послуг
22. Професорсько-викладацький склад
23. Матеріальна-технічна база
24. Система управління закладом
25. Якість освітніх програм
26. Вміст навчальних програм
27. Використання новітніх, інтерактивних методів навчання
28. Рівень загальнотеоретичної підготовки
29. Здатність до навчання
30. Здатність до аналізу і синтезу
31. Розв'язання проблем
32. Здатність застосувати знання на практиці
33. Стратегічне мислення
34. Націленість на кінцевий результат
35. Здатність працювати в колективі, команді
36. Здатність ефективно представляти себе й результати своєї праці
37. Здатність пристосовуватись до нових ситуацій
38. Націленість на професійний розвиток і кар'єрне зростання
39. Навички управління персоналом, колективом
40. Ерудованість, загальна культура, комунікабельність
41. Ведення ділової документації
42. Володіння інформаційними та комунікаційними технологіями
43. Вміння логічно мислити, робити правильні висновки, послідовно і обґрунтовано висловлювати особисту думку
44. Актуальність освітньої програми у світлі найновіших досліджень та сучасного ринку праці?